

3

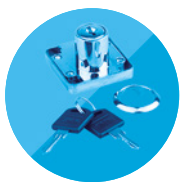


# bútorzárak

3



<b>Strong zárok</b>	<b>3.3</b>
Strong zárok cserélhető zárbetéttel	3.4 – 3.9
Cserélhető zárbetétek Strong zárokhoz	3.10
Strong zárok beépített hengerzárbetéttel	3.11 – 3.14
Elektronikus Strong zárok	3.15 – 3.17
Strong érmés zár	3.18
<b>Lehmann zárok</b>	<b>3.19</b>
Lehmann zárok cserélhető zárbetéttel	3.20 – 3.40
Cserélhető zárbetétek és Lehmann kulcsok	3.41 – 3.42
Lehmann érmés zárok	3.43 – 3.44
Zárok mechanikus számkóddal	3.45 – 3.51
Egyéb Lehmann zárok	3.52
Lehmann elektronikus zárok	3.53 – 3.57
<b>Egyéb zárok és tartozékok</b>	<b>3.58 – 3.60</b>



## Strong zárok cserélhető hengerzárbetéttel

- zárrendszer, ahol külön rendelhető a zár, és külön a cserélhető hengerzárbetét
- a cserélhető hengerzárbetétek köszönhetően azonos vagy különböző kulcskombinációk választhatók
- 1500 különböző kulcskombináció található raktáron
- ez a rendszer mester- és szétszerelő kulcsokat tartalmaz
- a henger átmérője 18 mm

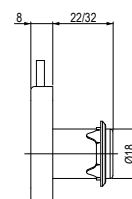
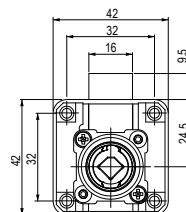
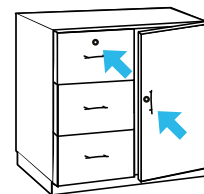
### N Fiókszár

kód	leírás	cilinder hossz (mm)	felületkezelés
403221	jobbos	22	króm
403222	balos		
403223	középső		
403224	jobbos	32	
403225	balos		
403226	középső		

- a készlet zárat és rozettát tartalmaz
- ❗ a cserélhető zárbetétet külön kell megvenni, lásd o. 3.10



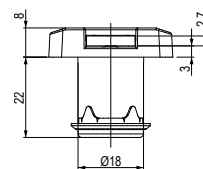
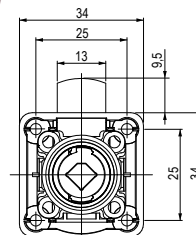
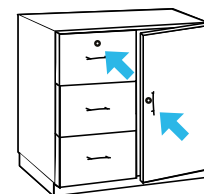
TIPP: Vékony anyagokhoz használjon egy vagy több 403227-es alátétet



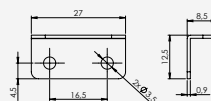
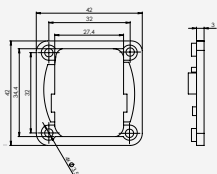
### N Fiókszár műanyag borítással

kód	leírás	cilinder hossz (mm)	felületkezelés
403539	középső	22	műanyag

- a készlet zárat és rozettát tartalmaz
- ❗ a cserélhető zárbetétet külön kell megvenni, lásd o. 3.10



### TARTOZÉKOK



#### Alátét fiókszárhoz

kód	leírás
403227	műanyag

#### Szögütköző 27 mm

kód	leírás
134636	nikkel

#### Cserélhető zárbetét

old. 3.10

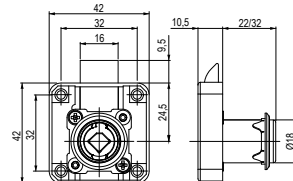
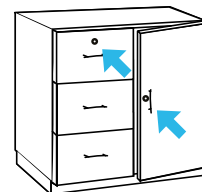
❗ további szögütközők o. 3.59



### N Zár zárnyelvel

kód	leírás	cilinder hossz (mm)	felületkezelés
<b>403228</b>	középső	22	króm

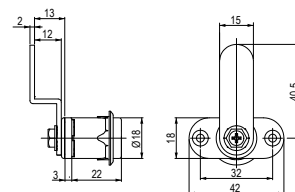
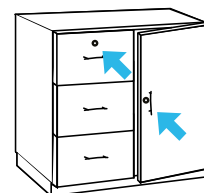
- a hengerzárbetét behelyezésekor, vagy eltávolításakor be kell nyomni a nyelvet a reteszbe (nyitott helyzet)
- a készlet tartalmazza a zárat, rozettát és az ellendarabot
- ❗ a cserélhető zárbetétet külön kell megvenni, lásd o. 3.10



### N Szekrényzár zárnyelvel

kód	leírás	cilinder hossz (mm)	felületkezelés
<b>403239</b>	jobbos	22	króm

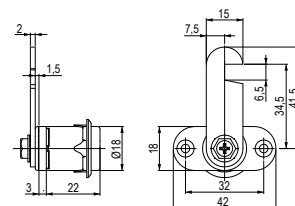
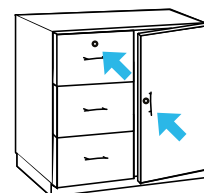
- a készlet tartalmazza a zárat, rozettát és az ellendarabot
- ❗ a cserélhető zárbetétet külön kell megvenni, lásd o. 3.10



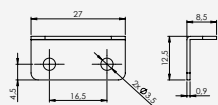
### N Szekrényzár kampós zárnyelvel

kód	leírás	cilinder hossz (mm)	felületkezelés
<b>403240</b>	jobbos	22	króm

- a készlet tartalmazza a zárat, rozettát és az ellendarabot
- ❗ a cserélhető zárbetétet külön kell megvenni, lásd o. 3.10



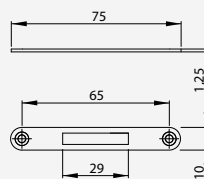
### TARTOZÉKOK



#### Szögütköző 27 mm

kód	leírás
<b>134636</b>	nikkel

❗ további szögütközők o. 3.59



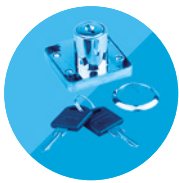
#### Ellendarab bemarásra

<b>223468</b>	nikkel, hossz 75 mm
---------------	---------------------



#### Cserélhető zárbetét

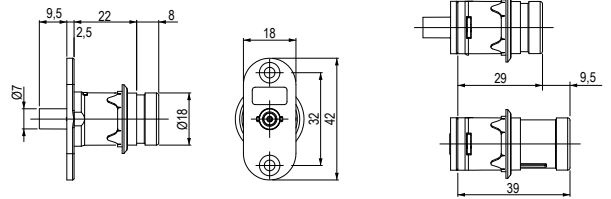
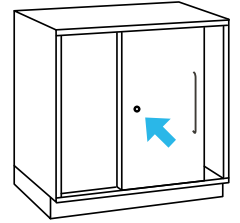
old. 3.10



**N Bajonettzár**

kód	leírás	cilinder hossz (mm)	felületkezelés
<b>403232</b>	jobbos	22	króm

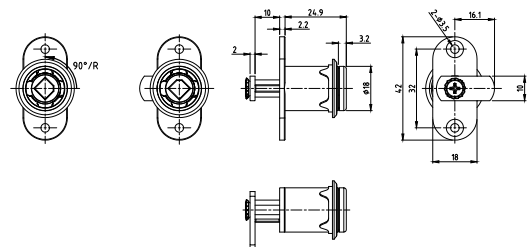
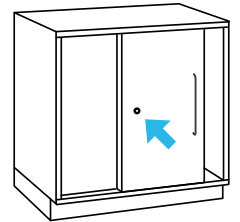
- a készlet tartalmazza a zárat, rozettát és az ellendarabot
- ❶ a cserélhető zárbetétet külön kell megvenni, lásd o. 3.10



**N Bajonettzár kampós zárnyelvel**

kód	leírás	cilinder hossz (mm)	felületkezelés
<b>403233</b>	jobbos	22	króm

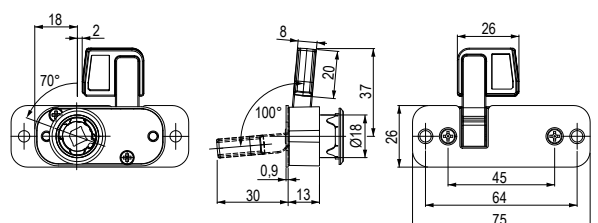
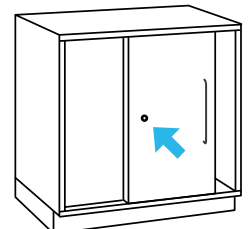
- a készlet tartalmazza a zárat, rozettát és az ellendarabot
- ❶ a cserélhető zárbetétet külön kell megvenni, lásd o. 3.10



**N Tolóajtózár**

kód	leírás	cilinder hossz (mm)	felületkezelés
<b>403248</b>	jobbos	22	króm

- a készlet tartalmazza a zárat, rozettát és az ellendarabot
- ❶ a cserélhető zárbetétet külön kell megvenni, lásd o. 3.10

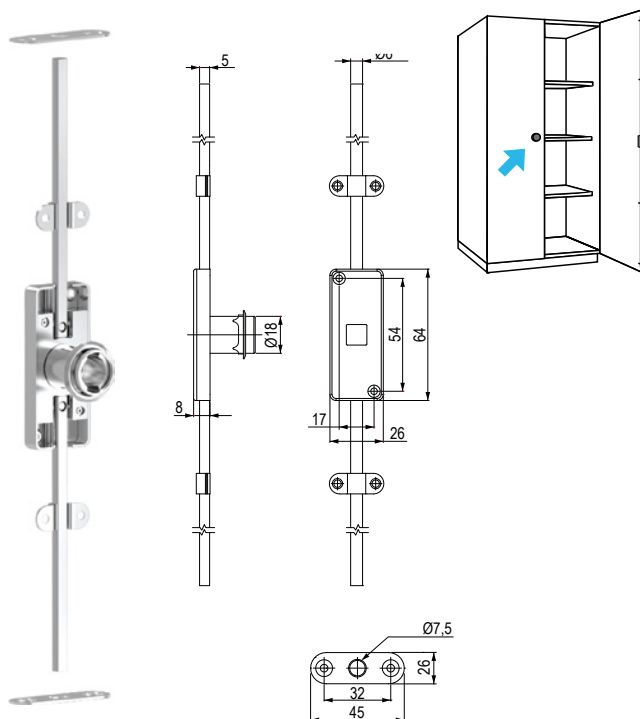
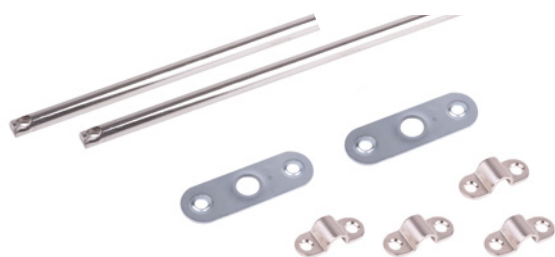




### N Tolórudas zár

kód	leírás	cilinder hossz (mm)	rúd (mm)	felületkezelés
403603	jobbos	22	2 × 1000	króm
403604			2 × 1200	
403605			1 × 1000 1 × 1200	

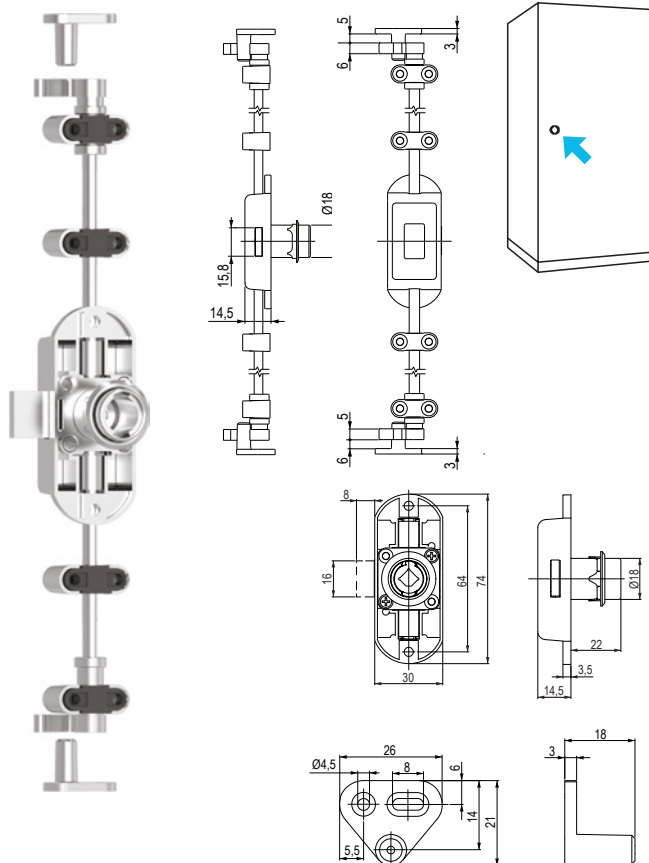
- a készlet tartalma: 1 db zár, 1 db rozetta, 4 db rúdtartó, 2 db ellendarab, 2 db tolórúd
- ❗ a cserélhető zárbetétet külön kell megvenni, lásd o. 3.10
- 🔧 ajtóütköző vásárolható (o. 7.69) vagy egy másik ellendarab, amely meggátolja a további szárny kinyitását

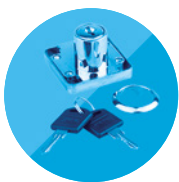


### N Háromutas zár

kód	leírás	cilinder hossz (mm)	rúd (mm)	felületkezelés
403606	jobbos	22	2 × 1000	króm
403607			2 × 1200	
403608			1 × 1000 1 × 1200	

- a készlet tartalma: 1 db zár, 1 db rozetta, 2 db rúdtartó, 2 db horogtartó, 1 db felső horog, 1 db alsó horog, 2 db csap, 4 db tartófedél, 1 db ellendarab, 2 db rúd
- ❗ a cserélhető zárbetétet külön kell megvenni, lásd o. 3.10



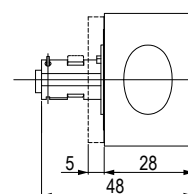
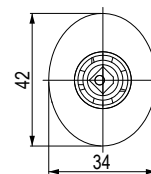


## N Zárható ajtógomb

kód	leírás	cilinder hossz (mm)	felületkezelés
<b>403247</b>	jobbos	22	króm

- a gomb vezérli a zárnyelvet, a kulcs elfordításával viszont a gomb az aktuális állapotában marad (zárva/nyitva)

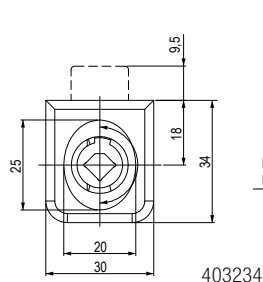
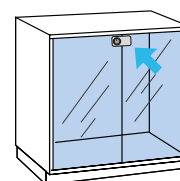
❗ a cserélhető zárbetétet külön kell megvenni, lásd o. 3.10



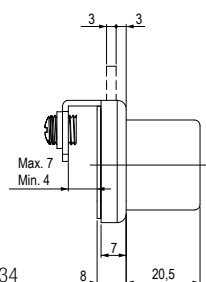
## N Üvegre szerelhető zár

kód	leírás	felületkezelés	ajánlott üvegvastagság (mm)
<b>403234</b>	jobbos 1 szárnyhoz	króm	4 – 7
<b>403235</b>	jobbos 2 szárnyhoz		

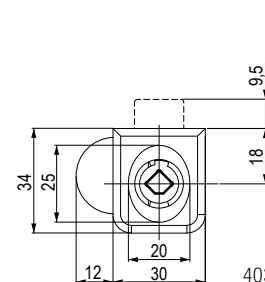
- a készlet tartalma: 1 db zár, 1 db műanyag alátét, 2 db műanyag csavar, 1 db ellendarab
- ❗ a cserélhető zárbetétet külön kell megvenni, lásd o. 3.10



403234



403234  
403235



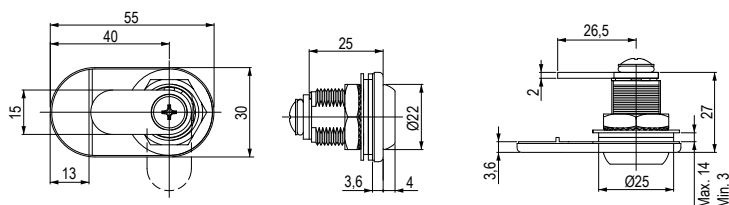
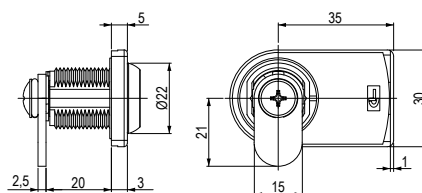
403235



## N Üveg zár

kód	leírás	felületkezelés	ajánlott üvegvastagság (mm)
<b>403237</b>	jobbos 1 szárnyhoz	króm	4 – 14
<b>403238</b>	jobbos 2 szárnyhoz		

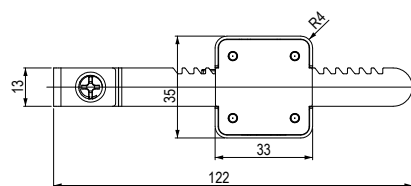
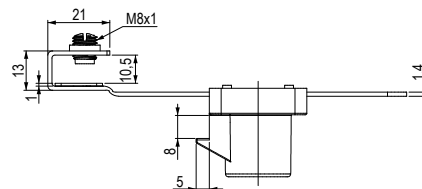
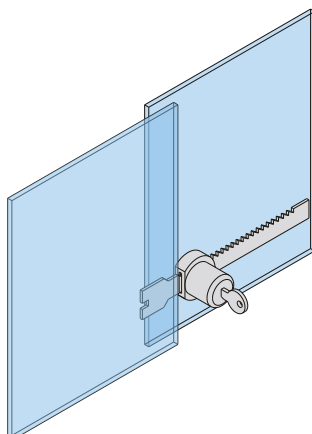
- a készlet tartalma: 1 db zár, 1 db ellendarab, 1 db tartozékkészlet
- fúrási átmérő 26 mm
- ❗ a cserélhető zárbetétet külön kell megvenni, lásd o. 3.10



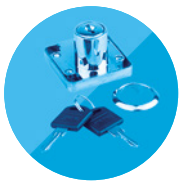
## N Vitrinzár

kód	leírás	felületkezelés	ajánlott üvegvastagság (mm)
<b>403236</b>	jobbos	króm	4 – 9

- a készlet tartalma: 1 db zár, 1 db ráhelyezhető fogasléc
- 4 – 9 mm üvegvastagsághoz
- ❗ a cserélhető zárbetétet külön kell megvenni, lásd o. 3.10



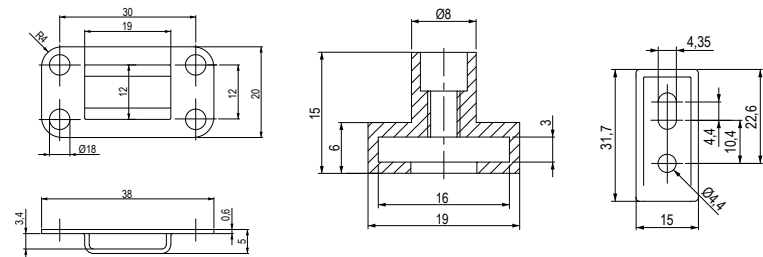
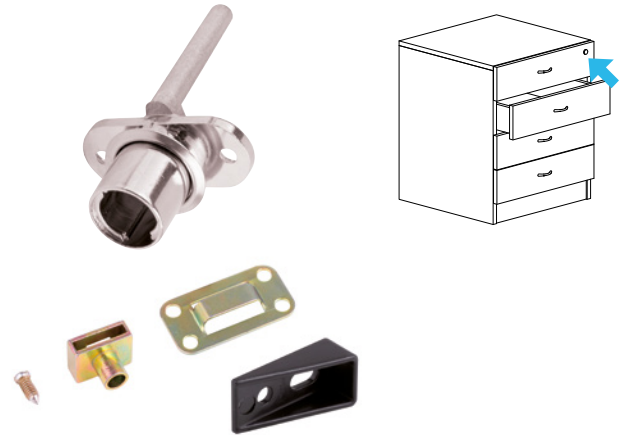




**N Központi zár tartozékokkal**

kód	leírás	cilinder hossz (mm)	felületkezelés
<b>403229</b>	középső	22	króm

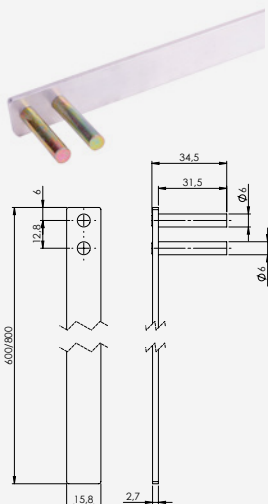
- a készlet tartalma: 1 db zár, 2 db rúdtartó, 4 db ellendarab fafiókhöz, 4 db csap
- ❶ a cserélhető zárbetétet külön kell megvenni, lásd o. 3.10
- ❷ a reteszelő rudat külön kell megvenni



**TARTOZÉKOK**

**Központi zárrúd**

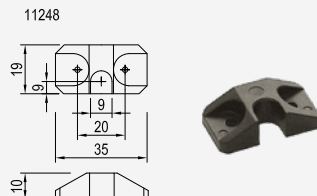
kód	hossz (mm)
<b>403230</b>	600
<b>403231</b>	800



**Ellendarab központi zárra**

kód	leírás
<b>11248</b>	műanyag

- fából készült fiókhöz
- szerelés a fiók oldalára
- a központi zár csapja az alsó vágatba illeszkedik



**Cserélhető zárbetét**

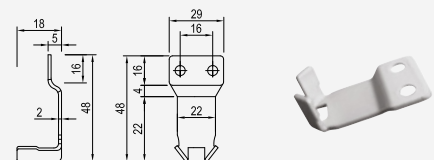
old. 3.10



**Ellendarab központi zárra**

kód	leírás
<b>11299</b>	lakkozott fém

- kerek fióksínekhez oldallappal (pl. Metabox)
- szerelés a fiók aljára





## N Cserélhető betétek Strong zárhoz két bicskakulccsal

### Különböző kulcskombinációk mesterkulcs lehetőségével

kód	a zárbetét sorozatszáma
<b>403184</b>	S0001–S0500
<b>403185</b>	S0501–S1000

- A fent megadott termékkódok csak egy zárbetétet tartalmaznak két kulccsal a leírásban megadott sorozatból, pl. ha megrendel 5 db 403184-et, kap 5 véletlenszerűen kiválasztott zárbetétet az S0001–S0500 sorozatból

### Különböző kulcskombinációk mesterkulcs lehetősége nélkül

kód	a zárbetét sorozatszáma
<b>403186</b>	S1001–S1500

### Ugyanolyan kulcskombinációk mesterkulcs lehetőségével

kód	zárbetét száma
<b>403187</b>	S0001
<b>403188</b>	S0002
<b>403189</b>	S0003
<b>403190</b>	S0004
<b>403191</b>	S0005
<b>403192</b>	S0006
<b>403193</b>	S0007
<b>403194</b>	S0008
<b>403195</b>	S0009
<b>403196</b>	S0010
<b>403197</b>	S0011
<b>403198</b>	S0012
<b>403199</b>	S0013
<b>403200</b>	S0014
<b>403201</b>	S0015
<b>403202</b>	S0016
<b>403203</b>	S0017
<b>403204</b>	S0018
<b>403205</b>	S0019
<b>403206</b>	S0020

- az adott termékkód csak egy kulcs és betét kombinációját fedi, pl. ha megrendel 5 db 403187-et, akkor 5 db egyforma zárbetétet kap egyforma kulccsal S0001 kombinációban

### Ugyanolyan kulcskombinációk mesterkulcs lehetősége nélkül

kód	zárbetét száma
<b>403207</b>	S1001
<b>403208</b>	S1002
<b>403209</b>	S1003
<b>403210</b>	S1004
<b>403211</b>	S1005
<b>403212</b>	S1006
<b>403213</b>	S1007
<b>403214</b>	S1008
<b>403215</b>	S1009
<b>403216</b>	S1010



### Mesterkulcsok

kód	egy sorozathoz
<b>403217</b>	S0001–S0500
<b>403218</b>	S0501–S1000

- az adott sorozatban található összes zárbetét nyitására szolgál
- ezzel a kulccsal nem lehet eltávolítani a cserélhető zárbetétet

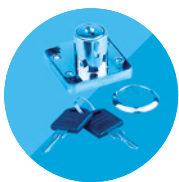


### Szét szerelő kulcs

kód	egy sorozathoz
<b>403220</b>	S0001–S1500

- a nyitott állapotban lévő cserélhető zárbetét eltávolítására szolgál
- ezzel a kulccsal nem lehet kinyitni a zárat





## Strong zárok beépített hengerzárbetéttel

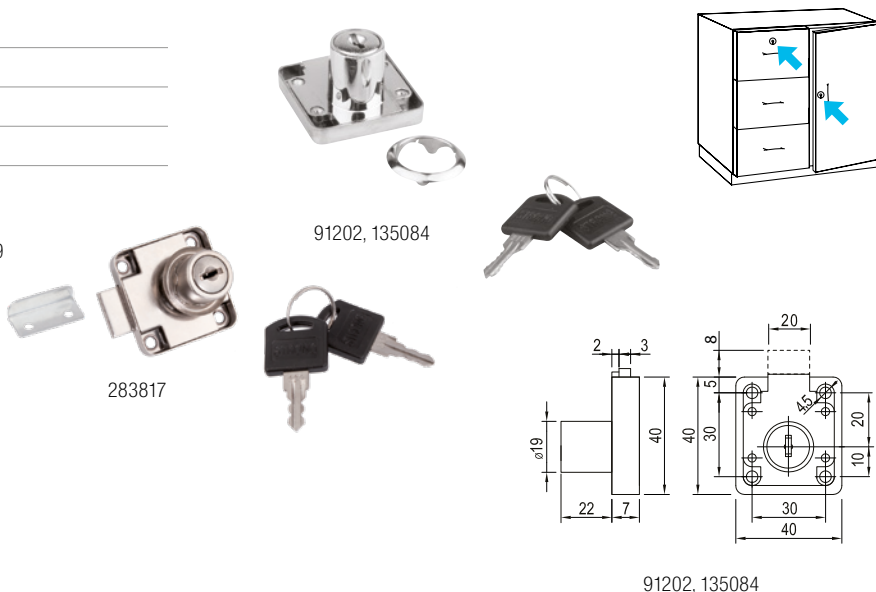
- a kínálatban raktáron lévő alap típusú zárok található
- a cilinderbetét a zárba van integrálva
- mesterkulcs rendszer nélkül



### Fiókszár

kód	leírás
<b>91202</b>	króm – különböző kulcsok
<b>135084</b>	króm – egyforma kulcs
<b>283817</b>	nikkel színű

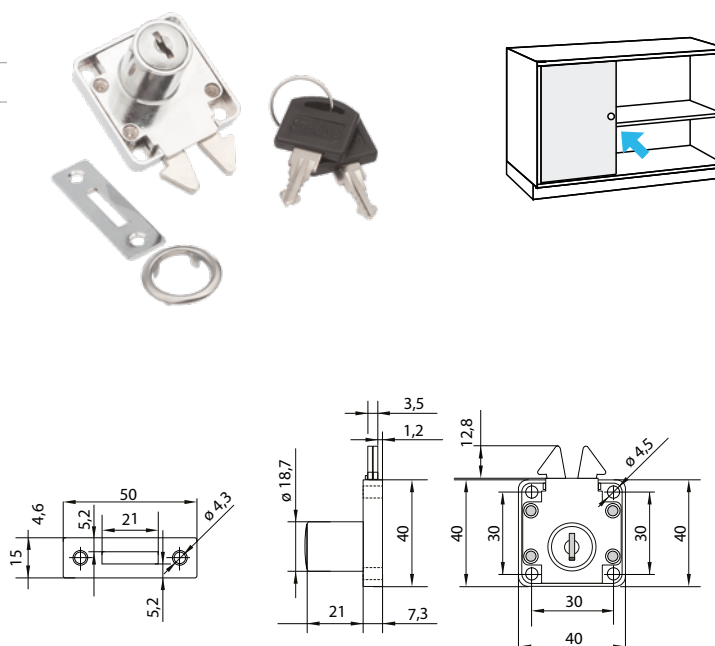
- tartalmaz: 1 db zár, 2 db kulcs, 1 db rozetta
  - a 283817-es zárnál a csomagolás tartalmazza az ellendarabot is
- 📦 ellendarab megvásárlása a korpuszhoz szükséges(pl. 134636), o. 3.59



### Tolóajtó zár

kód	leírás
<b>303336</b>	króm

- tartalmaz: 1 db zár, 1 db ellendarab bemaráshoz, 1 db rozetta, 2 db kulcs

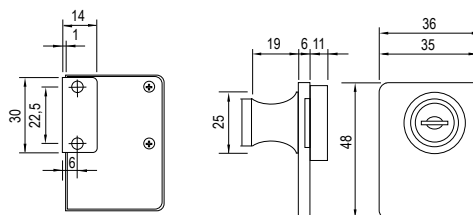
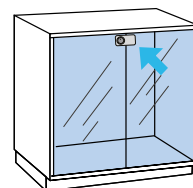




## Rászerezhető zár két üvegre

kód	leírás
<b>92167</b>	króm

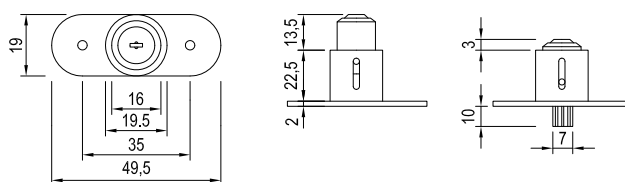
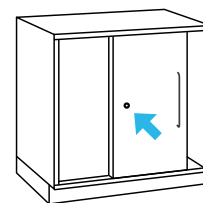
- tartalmaz: zár, 2 db csavar M4, 1 db műanyag alátét, 1 db ellendarab a korpuszba, 2 db kulcs
- 4 – 8 mm-es üvegvastagsághoz

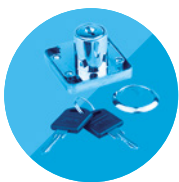


## Bajonett zár

kód	leírás
<b>91216</b>	króm

- tartalmaz: 1 db zár, 1 db rozetta, 2 db kulcs



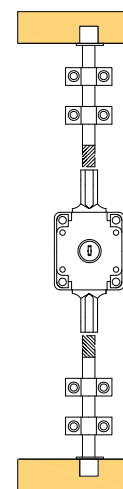
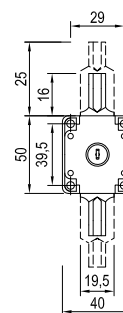
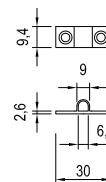
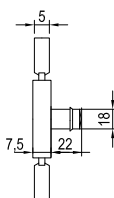
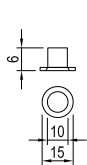
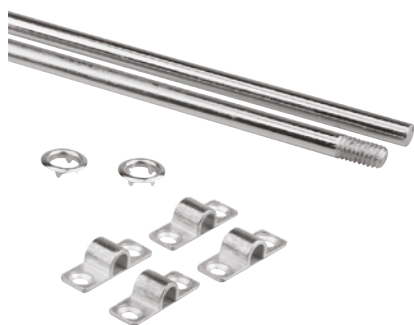
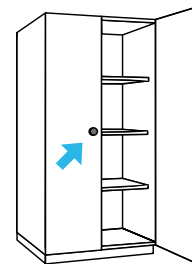


### Tolórudas zár

kód	leírás	rúd (mm)
<b>403592</b>	króm	2 × 1000
<b>403593</b>		2 × 1200
<b>403594</b>		1 × 1000
		1 × 1200

- tartalmaz: 1 db zár, 1 db rozetta, 2 db rúd, 4 db rúdrögztítő, 2 db ellendarab a korpuszba, 2 db kulcs

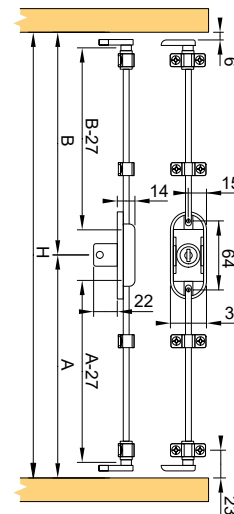
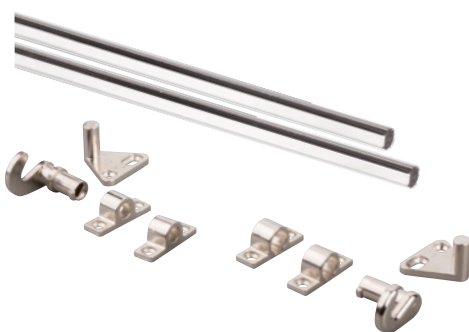
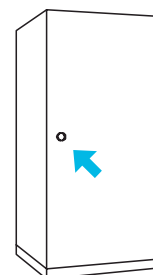
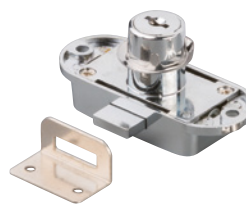
☑ Ajtóütköző vásárolható (o. 7.69), vagy más ellendarab, amely meggátolja a másik szárny kinyitását



### Háromutas zár

kód	leírás	rúd (mm)
<b>392482</b>	króm	2 × 1000
<b>392483</b>		2 × 1200
<b>392484</b>		1 × 1000
		1 × 1200

- tartalmaz: 1 db zár, 1 db rozetta, 2 db rúd, 2 db rúdrögztítő, 2 db rúdvégrogztítő, 2 db horog, 2 db csap a korpuszba, 1 db ellendarab a korpuszba, 2 db kulcs

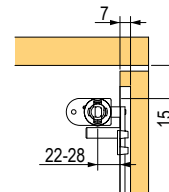
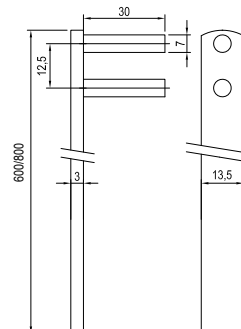
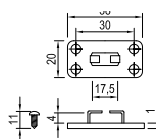
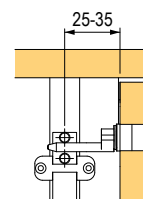
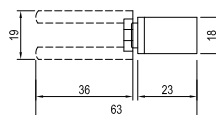
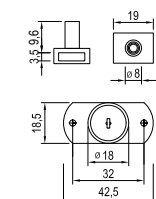
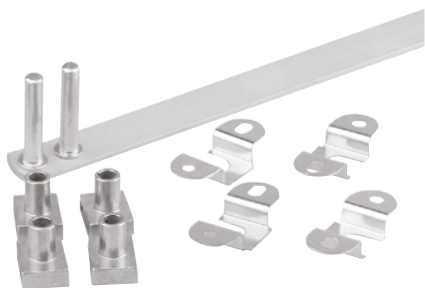
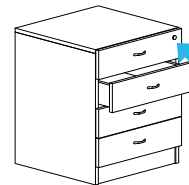




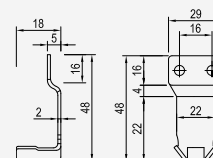
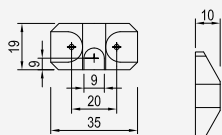
## Központi zár

kód	leírás
<b>91201</b>	zár 600 mm-es rúddal, króm
<b>303335</b>	zár 800 mm-es rúddal, króm

- tartalmaz: zár, 1 db rozetta, 2 db rúdrögzítő, 4 db további 12 mm-es csap rögzítő csavarokkal, 1 db 600/800 mm-es rúd, 2 db kulcs, 4 db ellendarab a fiókokra
- ez a zár nem rendelkezik az egynél több fiók nyitását blokkoló funkcióval
- a zárrudat bele kell marni a korpuszba



## TARTOZÉKOK



### Hozzáadható csap

<b>91214</b>	9 mm
--------------	------

- a csomag tartalmaz különálló csapot és csavart (nincs összeszerelve)

### Ellendarab központi zárra

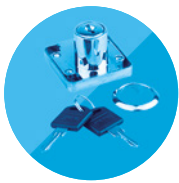
<b>11248</b>	műanyag
--------------	---------

- fából készült fiókhöz
- szerelés a fiók oldalára
- a központi zár csapja az alsó vágatba illeszkedik

### Ellendarab központi zárra

<b>11299</b>	lakozott fém
--------------	--------------

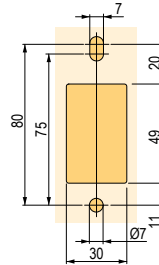
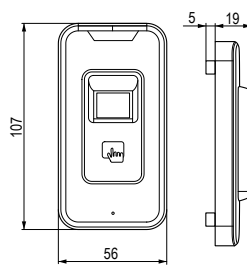
- kerek fióksínekhez oldallappal (pl. Metabox)
- szerelés a fiók aljára



## N Ujjlenyomatos zár

kód	leírás
<b>403644</b>	fekete

- a zár FIX vagy FREE (public) módban működhet – lásd az alábbi leírást
- az ujjlenyomat-olvasón van egy kiálló rész, amely megkönnyíti az ujj ideális helyzetének megtalálását
- 4× AA elem (nem tartozék)
- USB-csatlakozó vészhelyzeti tápegység csatlakoztatására az akkumulátor lemerülése esetén
- a csomag tartalma: 1 db ujjlenyomat-olvasó, 1 db zár, 1 db kábel, 1 db ellendarab, 6 db csavar

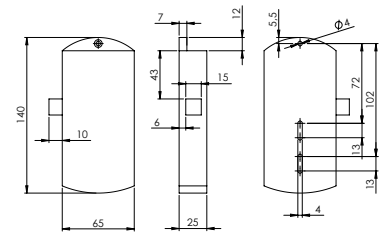


### FIX mód

- egy vagy több felhasználó számára
- a felhasználó beállítja saját ujjlenyomatait, amellyel irányítja a zárat

### FREE (nyilvános) mód

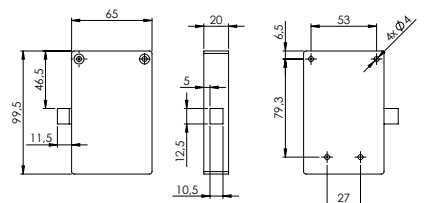
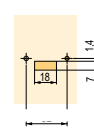
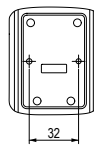
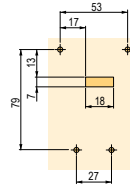
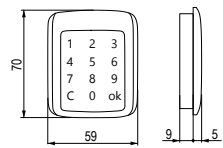
- alkalmas nyilvános területekre
- a felhasználó kiválaszt egy szabad szekrényt, beállítja az ujjlenyomatát és a zár lezárja
- a zár kinyitását követően az ujjlenyomatok törölődnek a zár memóriájából, és a szekrény készen áll egy másik felhasználó számára



## N Billentyűzár

kód	leírás
<b>403645</b>	fekete

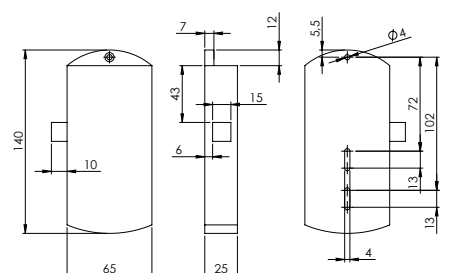
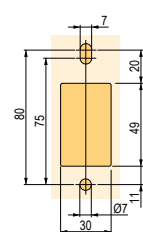
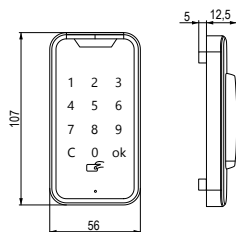
- letisztult külső
- 3× AA elem (nem tartozék)
- jelszó 4 – 15 karakter
- FAKE PIN technológia – a potenciális tolvaj megzavarása érdekében a zárkód megadása előtt írjon be bármilyen számokat, majd adja meg a feloldó kódot, így a tolvaj nem tudja majd felismerni a helyes számkombinációt
- a negyedik helytelen kódbeütés után beindul a riasztó
- a zár FIX vagy FREE (public) módban működhet
- USB-csatlakozó vészhelyzeti tápegység csatlakoztatására az akkumulátor lemerülése esetén
- a csomag tartalma: 1 db billentyűzet, 1 db zár, 1 db kábel, 1 db ellendarab, 9 db csavar



## N Billentyűzár és chipkártya

kód	leírás
<b>403647</b>	fekete
<b>404836</b>	chipkártya

- kóddal vagy kártyával nyitható
- Mifare technológia
- USB-csatlakozó vészhelyzeti tápegység csatlakoztatására az akkumulátor lemerülése esetén
- 4× AA elem (nem tartozék)
- FAKE PIN technológia – a potenciális tolvaj megtévesztése érdekében – a zárkód megadása előtt írjon be bármilyen számot, majd adja meg a feloldó kódot, így a tolvaj nem képes felismerni a helyes kódot a feloldáshoz
- a negyedik helytelen kódbeütés után beindul a riasztó
- a csomag tartalma: 1 db billentyűzet, 1 db zár, 1 db kábel, 6 db csavar, 1 db zárnyelv, 3 db chip kártya

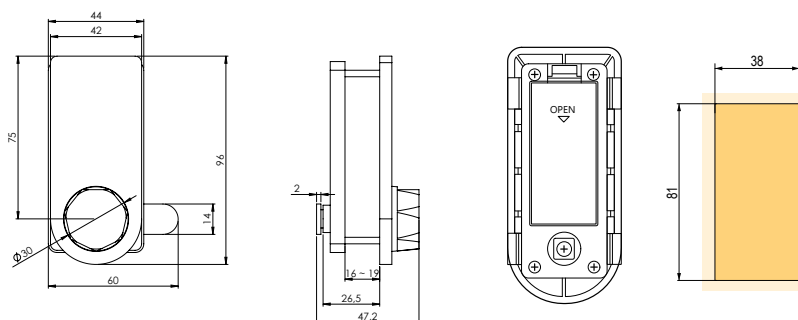




## N Billentyűzár gombbal

kód	leírás
<b>403650</b>	fekete

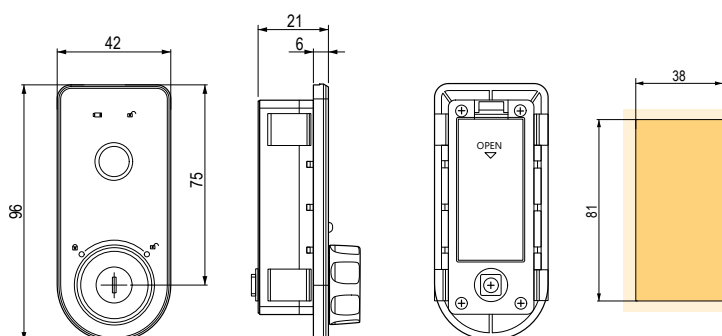
- a kód beütésével kinyitjuk a zárat, a gomb elfordításával pedig elfordul a zárnyelv
- a jelszó 4 –15 karakterből áll
- 2× AAA elem (nem tartozék)
- FAKE PIN technológia – a potenciális tolvaj megtévesztése érdekében – a zárkód megadása előtt írjon be bármilyen számot, majd adja meg a feloldó kódot, a tolvaj így nem képes felismerni a helyes feloldó kódot
- a negyedik helytelen kódbeütés után beindul a riasztó
- a csomag tartalma: 1 db zár, 1 db zárnyelv, 1 db fába szerelhető adapter, 4 db csavar, 1 db kábel az alaphelyzetbe állításhoz, 1 db ellendarab
- USB-csatlakozó vészhelyzeti tápegység csatlakoztatására az akkumulátor lemerülése esetén
- mesterkulcs kérésre
- a zár fémlemezbe is szerelhető – vázrajz a [www.demos-trade.com](http://www.demos-trade.com) oldalon



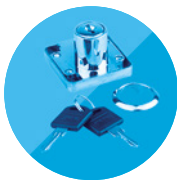
## N Ujjlenyomat zár gombbal

kód	leírás
<b>403652</b>	fekete

- az ujj hozzáérintésével nyílik a zár, a gomb elfordításával elfordul a zárnyelv
- 2× AAA elem (nem tartozék)
- a negyedik helytelen kódbeütés után beindul a riasztó
- a csomag tartalma: 1 db zár, 1 db adapter a fába való beépítéshez, 4 db csavar, 1 db zárnyelv, 1 db ellendarab, 1 db stick a mesterkulcs bemeneti nyílásfedelének eltávolításához
- a vészkioldáshoz a zár rejtett nyílással rendelkezik – mesterkulcs kérésre
- a zár fémlemezbe is szerelhető – vázrajz a [www.demos-trade.com](http://www.demos-trade.com) oldalon







## Chip-es zár

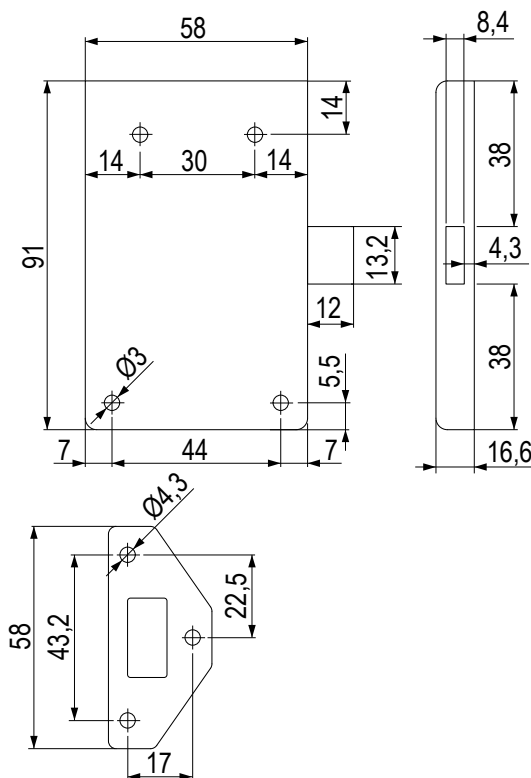
- az ajtó belső oldalára szerelendő
- a zár nem rontja a bútór dizájnját
- egyszerű váltás a zárési módok között:
  - manuális – a zár a kártya hozzáértésével bezár
  - automata – a zár 6 másodperc után automatikusan bezár
- a zár 125 kHz frekvencián működik

kód	leírás
<b>351115</b>	chip-es elektronikus zár
<b>351116</b>	kulcstartós chip
<b>396042</b>	felhasználói kártya

- egyszerű és gyors szerelés
- programozható a zár eltávolítása nélkül
- energiaellátás: 3 db AAA ceruzaelem (nem tartozék)
- az elem tesztelt élettartama min. 10 000 nyitás (a használt elemektől függően)
- antenna integrálva a zárszerkezetbe
- optimális legfeljebb 20 mm vastag lapokhoz
- az elemek alacsony feszültségének kijelzése
- a kártya hozzáértésekor hosszú hangjelzés hallható
- javasoljuk az elemek rövidebb időközönkénti cseréjét
- csak jó minőségű alkáli elemek használatát javasoljuk
- a bemeneti feszültség nem lehet 6 V-nál nagyobb
- zárok telepítése min. 20 cm-re egymástól
- csomagolás: 1 db programozókártya, 2 db felhasználói kártya, 1 db zár, 1 db ellendarab



PROGRAMOZÁSI  
ÚTMUTATÓ

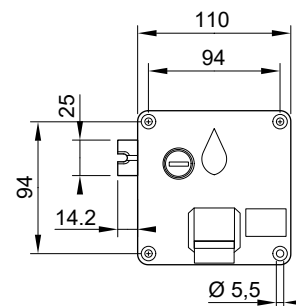
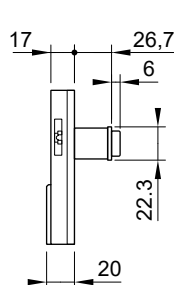
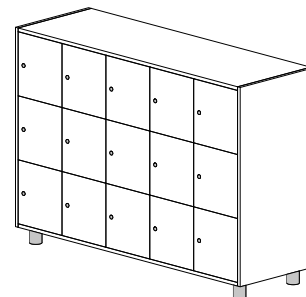




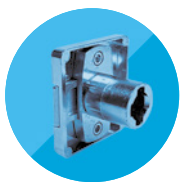
## Érmés zár

kód	leírás
<b>290283</b>	jobb (5 CZK, 1 €, 1 Zł, 100 Ft)
<b>285184</b>	mesterkulcs érmés zárhoz

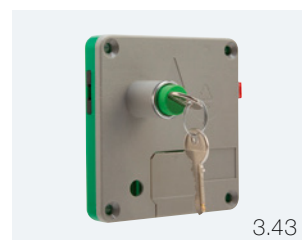
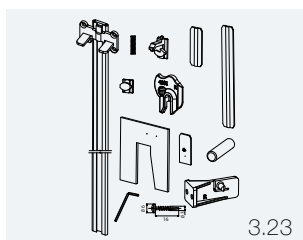
- 700 különböző kulcskombináció
- csak jobbos verzió
- csomag tartalma: 1× zár, 2× kulcs, 1× érmefogó
- bal oldali változatot, vagy a magasabb páratartalmú környezetre tervezett változatot, lásd: o. 3.43

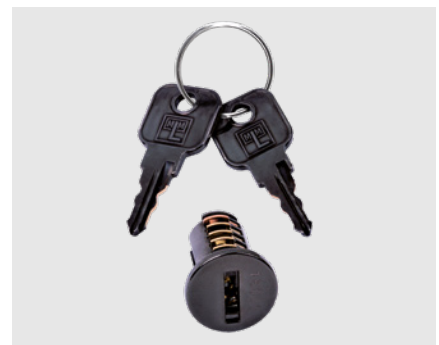
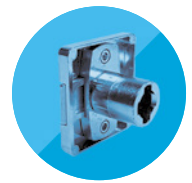


A fotó csak illusztráció.



# Lehmann zárak áttekintése



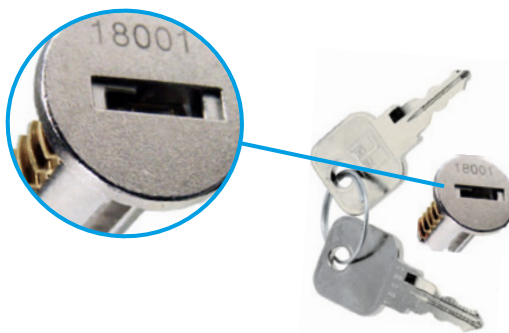


## A Lehmann zárok fő előnyei

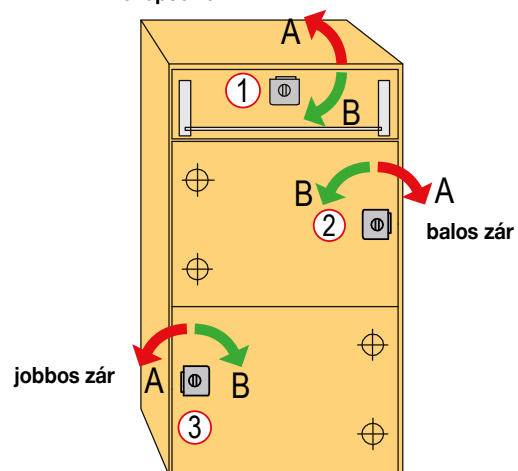
- kiváló minőségű megmunkálás
- **Németországban gyártva**
- a gyártási idő nem raktári tételknél általában 3 - 4 hét
- a zárok széles kínálata, beleértve a különleges, egyedi megoldásokat is

### cserélhető zárbetétek

- 1000 különböző kulcskombinációt kínálunk, **de többféle is rendelhető**
- összeállítható zárcsoport egy azonos kulccsal
- mester kulcs rendszer



középső zár



### Zár orientáció példa:

- 1 - középső zár
- 2 - balos zár
- 3 - jobbos zár
- A - zárás
- B - nyitás



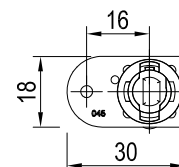
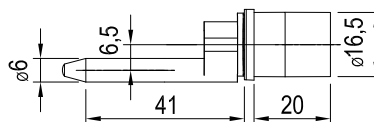
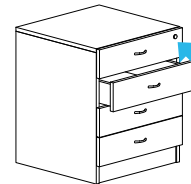
## Központi konténer zár 421

kód	leírás	cilinder hossz (mm)	felületkezelés
L00010	jobbos	20	nikkel

### A teljes készlethez szüksége van:

- rozetta 16,5 mm 1 db
- 1 db megfelelő hosszúságú rúd
- rúdvezető 2db
- csap a rúdhoz (a fiókok száma szerint) 1 - ? db
- ellendarab (a fiókok száma és típusa szerint) 1 - ? db
- rúd biztosító + 17 mm csap + távtartó (egynél több fiók nyitásának blokkolása variációnál)
- cserélhető zárbetét 1 db
- a BBP-konténerekhez egy másik zárat (L00087 vagy 122965) kell használni az SVS3 rúddal kombinálva - ld. o. 11.6

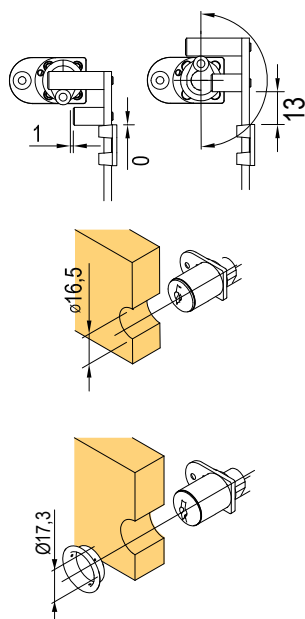
☑️ komplett megoldás irodai konténerekhez a fiókok és a zárrendszerek megtalálhatók a 11.3 oldaltól.



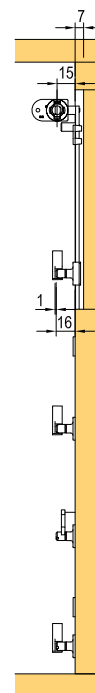
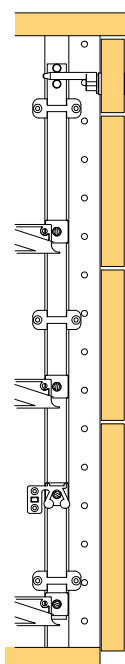
## Zár 4 fiókhhoz (teljes)

kód	leírás
136178	komplett 4 fiókos konténerhez

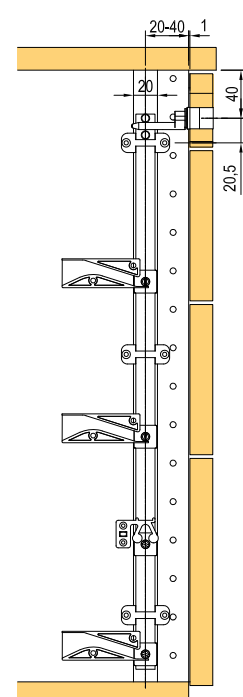
- tartalmaz 1 db zárat, 1 db rozettát, 1 db 600 mm-es rudat, 2 rúdvezetőt, 4 db 8 mm-es csapot
- ❗ ellendarabot és cserélhető zárbetétet kell hozzáadni az igényeknek megfelelően



Zárva

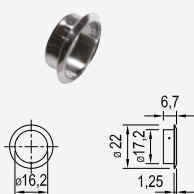


Nyitva



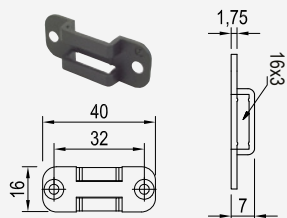


**TARTOZÉKOK**



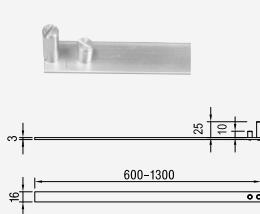
**Rozetta 16,5 mm**

**L00066** nikkel



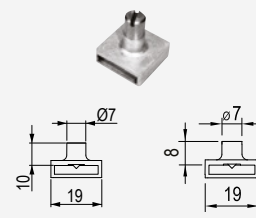
**Rúdvezető**

**L00014** fekete műanyag



**Rúd**

**L00011** acél, hossz 600 mm  
**L00012** acél, hossz 800 mm  
**L00013** acél, hossz 1 300 mm



**Csapok rúdhoz**

**L00025** magasság 8 mm, nikkel  
**374832** magasság 10 mm, nikkel

**Cserélhető zárbetét**

old. 3.41

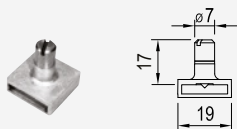


- csomag tartalmaz különálló csapot és csavart (nincs összeszerelve)
- az L00025 és a 374832-es csap leggyakrabban az egyes fiókok blokkolására használatos
- az L00018 csapot egynél több fiók nyitásának blokkolásához használják (a L00015 és L00016 -tal kombinálva)

**TARTOZÉKOK ZÁRRAL ELLÁTOTT IRODAI KONTÉNERHEZ**

**Csapok rúdhoz**

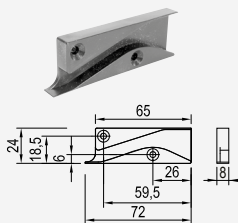
**L00018** magasság 17 mm, nikkel



**Ellendarab**

**L00017** fekete műanyag

- nem használható a Metabox-hoz
- biztosítókkal egynél több fiók nyitása ellen



**Ellendarab központi zárra**

**13408** műanyag

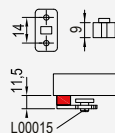
- kerek fióksínekhez oldallappal (pl. Metabox)
- záráshoz és az egynél több fiók nyitásának blokkolásához
- szerelés a fiók aljára



**Távtartó biztosító rudak részére**

**L00016** fekete műanyag

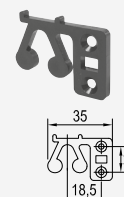
- a rúd biztosító és a korpusz között rést biztosít, hogy a csap tartók ne ütközzenek bele ha egynél több fiók nyitása blokkolva van



**Rúd biztosító felső pozícióban**

**L00015** fekete műanyag

- a rúd biztosítására szolgál felső helyzetben, ha egynél több fiók nyitása blokkolva van

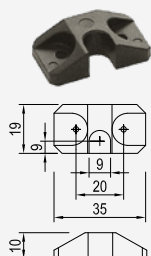


**TARTOZÉKOK ZÁR NÉLKÜLI IRODAI KONTÉNERHEZ**

**Ellendarab központi zárra**

**11248** műanyag

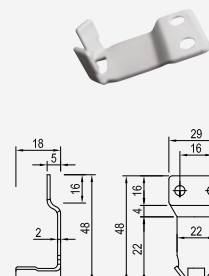
- szerelés a fiók oldalára
- a központi zár csapja a vágatba illeszkedik
- elsősorban fa fiókokhoz

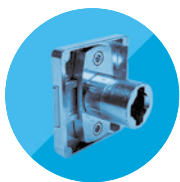


**Ellendarab központi zárra**

**11299** lakkozott fém

- kerek fióksínekhez oldallappal (pl. Metabox)
- csak záráshoz
- szerelés a fiók aljára





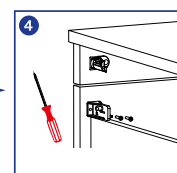
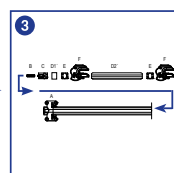
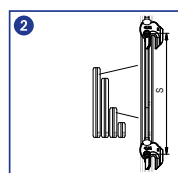
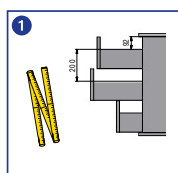
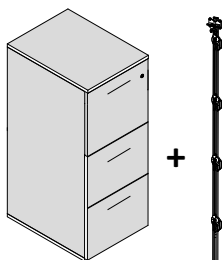
## A fiókok központi zárása

A Lehmann zárgyártó az SVS3 univerzális készlet bevezetésével kiterjesztette az irodai konténerok központi zárát más sín típusokra is. Ez a zárószerszék bármilyen típusú sínhez alkalmazható, beleértve a duplafalú síneket, golyósokat, görgősöket stb.

- univerzális megoldás bármilyen sínés fiókzsett zárására
- a készlet magában foglal egy zármegoldást, amely akár 6 fiókot is képes lezárni egészen 1000 mm-es belső magasságig
- egynél több fiók nyitására blokkolása = felborulás elleni védelem
- a rendszer 32 mm-es raszterhez készült (egyenként beállítható)



### Szerelés



1. Előkészületek – az alapvető méretek meghatározása
2. kiválasztás – az egyes részek kiválasztása az utasításoknak megfelelően

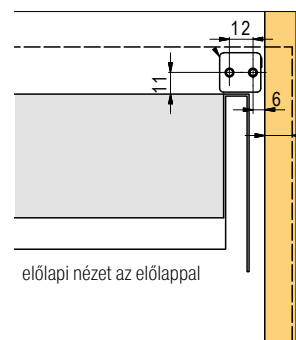
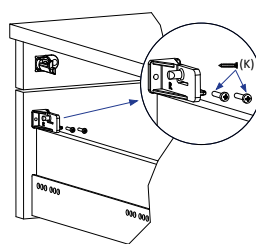
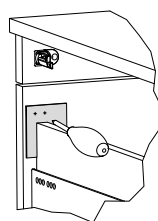
3. összeszerelés – SVS3 központi zárrúd szerelése
4. felszerelés – az egyes fiókok központi zár rúdjaiknak és ellendarabjainak felszerelése

- a részletes telepítési utasítások a csomagban találhatóak, vagy letölthetők a [www.demos24plus.com](http://www.demos24plus.com) címen

### Zár reteszelő felszerelése

Az összes előlapot állítsa egy síkba, és szerelje fel a reteszelő csapokat.

1. válassza ki az adott fiók típusához megfelelő sablont
2. jelölje meg a reteszelő csavarozásának helyét.
3. rögzítse a zár reteszelőt a csavarokkal



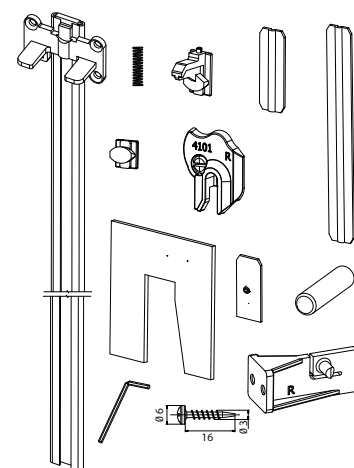
előlapi nézet az előlappal

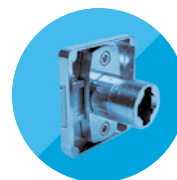
### A reteszelő csap szerelése sablon nélkül

A reteszelő csapokat jelölje az ábra szerint

kód	leírás
353589	SVS3 univerzális csomag

- univerzális megoldás bármilyen fiókhoz
  - Strongbox, Antaro, Intivo, InnoTech stb.
  - golyós és kerek fióksínhez
  - rejtett fióksínnel rendelkező fiókokhoz
- a rudat marni kell
- a reteszelő csapot az előlap belső oldalára az oldallap fölé szereljük
- a csomag sablonokat tartalmaz az alap típusú sínhez dupla oldallal
- a készletet ki kell egészíteni:
  - L00087-es zár
  - L00066-os rozetta
  - hengerzárbetét – lásd o. 3.41





**N A fiókkonténer hátsó részébe rejthető Remote 462 központi zár**

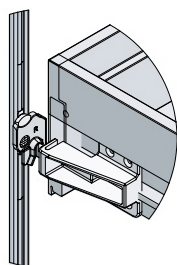
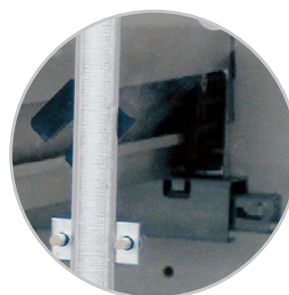
A Remote 462 rendszer lehetővé teszi a reteszelő rúd és a zárcsapok felszerelését a fiókkonténer hátsó részébe.

Ennek köszönhetően a zárcsap nem torzítja a fiók oldalfalának formatervezését.

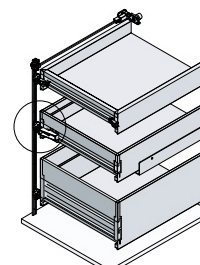
Kiváló megoldás reprezentatív vagy antik bútorokhoz.

Az egyetlen látható komponens a zár.

Ez a megoldás egyéni igényekre szabott.

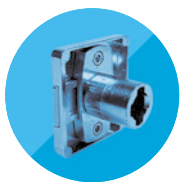


• A rúd felszerelése a fiókkonténer hátsó részébe



• A fiók hátoldalán található zárcsap

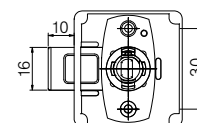
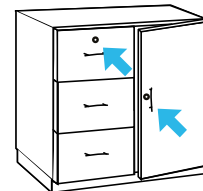
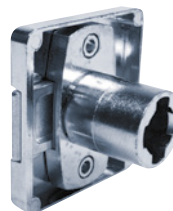




## Fiók zár 391

kód	leírás	cilinder hossz (mm)	felületkezelés
L00001	jobbos	20	nikkel
L00002	balos		
L00003	középső		
N 366424	jobbos	32	fekete
N 385771	balos		
L00004	jobbos		
L00005	balos	32	nikkel
L00006	középső		

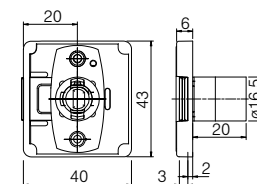
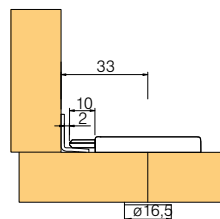
☑ zárok orientációjának meghatározása o. 3.20



## Fiók zár 391 a kulcs blokkolásával

kód	leírás	cilinder hossz (mm)	felületkezelés
L00049	jobbos	20	nikkel

- a kulcs elvesztése esetén a betétet nem lehet eltávolítani, a teljes zárat ki kell cserélni
- ⓘ a kulcsot nem lehet kihúzni, ha a zár ki van nyitva



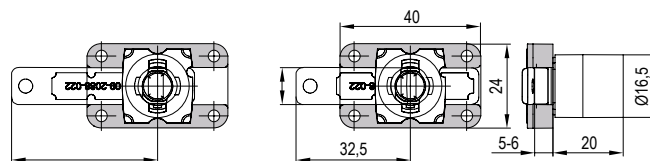
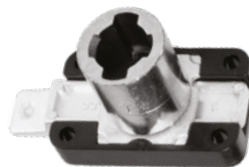
## Fiók zár 430

kód	leírás	cilinder hossz (mm)	felületkezelés
122965	jobbos	20	nikkel / műanyag

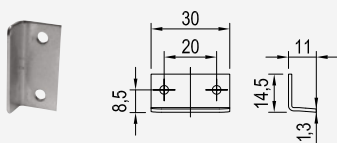
- elsősorban az SVS rúd zárására használható, fiók zárként is használható

### A teljes készlethez szüksége van:

- fiók zár 391 vagy 430 1 db
- rozetta 16,5 mm 1 db
- szögütköző 1 db
- cserélhető zárbetét 1 db



## TARTOZÉKOK



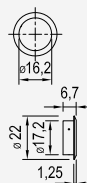
### Szögütköző 30 mm

L00007	nikkel, ellendarab csavarozáshoz
--------	----------------------------------



### Rozetta 16,5 mm

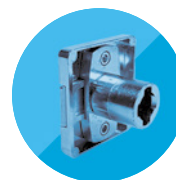
L00066	nikkel
275116	fekete



### Cserélhető zárbetét

old. 3.41

☑ további szögütközőket és ellendarabokat lásd: o. 3.59

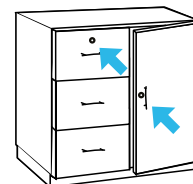
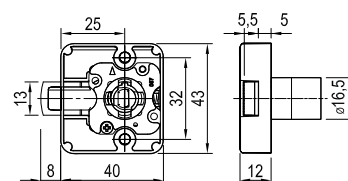
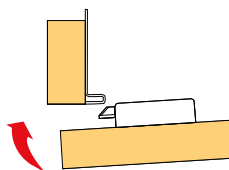
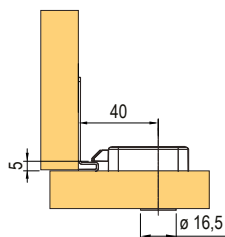


## Zár 584 zárnyelvel

kód	leírás	felületkezelés
<b>135579</b>	jobbos/balos	nikkel

### A teljes készlethez szüksége van:

- zár 584 1 db
- rozetta 16,5 mm 1 db
- szögütköző vagy zár ellendarab 1 db
- cserélhető zárbetét 1 db



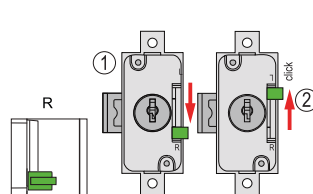
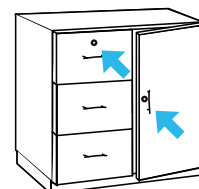
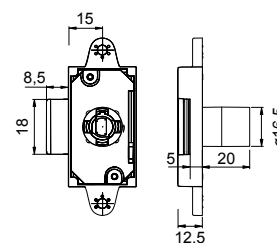
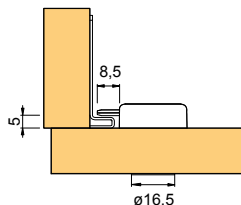
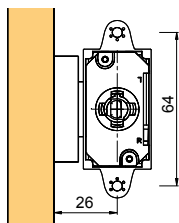
## Fiók zár 550

kód	leírás	cilinder hossz (mm)	felületkezelés
<b>L00009</b>	jobbos/balos (váltható)	20	nikkel

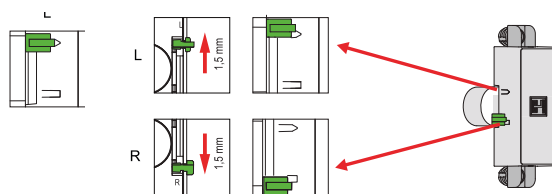
- lehetőség a balos és jobbos zárásirány közötti váltásra és a kulcs blokkolás aktiválására

### A teljes készlethez szüksége van:

- szekrény zár 550 1 db
- rozetta 16,5 mm 1 db
- szögütköző 1 db
- cserélhető zárbetét 1 db

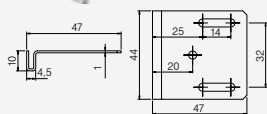


a zárás irányának váltása



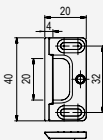
kulcs blokkolásának aktiválása (nyitott zárnál a kulcsot nem lehet kihúzni)

## TARTOZÉKOK



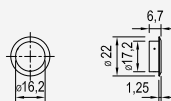
Szögütköző 44 mm

**L00008** nikkel



Az 584-es zár ellendarabja

**L00091** ellendarab zárhoz



Rozetta 16,5 mm

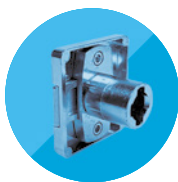
**L00066** nikkel



Cserélhető zárbetét

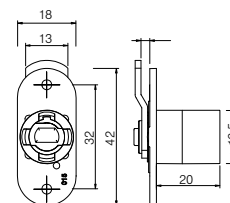
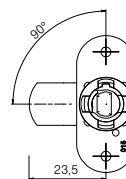
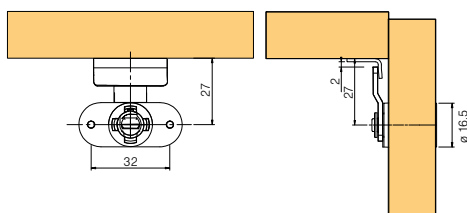
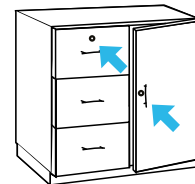
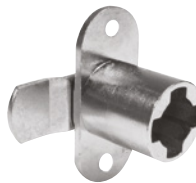
old. 3.41

☑ további szögütközők, lásd: o. 3.59



## Szekrény zár 371

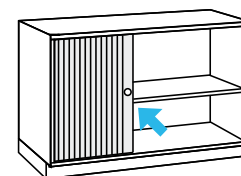
kód	leírás	cilinder hossz (mm)	felületkezelés
<b>L00055</b>	jobbos	20	nikkel
<b>255589</b>	balos		



## Redőnyzár 372.02

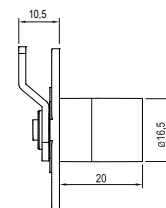
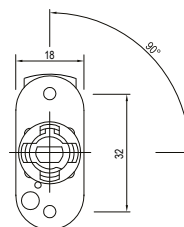
kód	leírás	cilinder hossz (mm)	felületkezelés
<b>224510</b>	balos	20	nikkel

- használható a Metallic Line R92836 vagy R92837 redőnyöknél, lásd 12. fejezet Bútor redőnyök

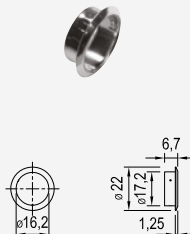
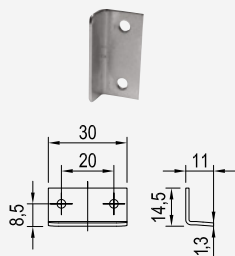
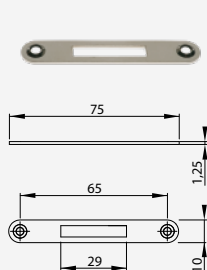


### A teljes készlethez szüksége van:

- szekrény zár 371 vagy 372.02 1 db
- rozetta 16,5 mm 1 db
- ellendarab 1 db
- cserélhető zárbetét 1 db



## TARTOZÉKOK



### Ellendarab bemarásra

**223468** nikkel, hossz 75 mm

### Szögütköző 30 mm

**L00007** nikkel

### Rozetta 16,5 mm

**L00066** nikkel

### Cserélhető zárbetét

old. 3.41

☞ további szögütközők, lásd: o. 3.59

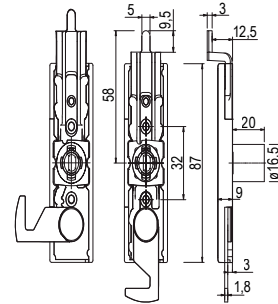
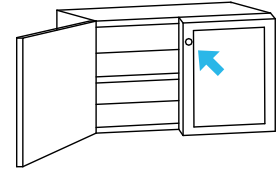
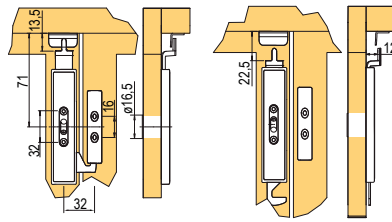


## Szekrény zár 415.01

kód	leírás	cilinder hossz (mm)	felületkezelés
<b>L00058</b>	jobbos	20	nikkel

### A teljes készlethez szüksége van:

- szekrényzár 415 01 1 db
- rozetta 16,5 mm 1 db
- ellendarab 1 db
- szögütköző 30 mm vagy hengeres ellendarab 1 db
- cserélhető zárbetét 1 db

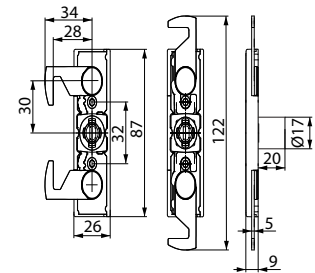


## Szekrény zár 415 két horoggal

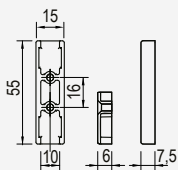
kód	leírás	cilinder hossz (mm)	felületkezelés
<b>348976</b>	jobbos	20	nikkel

### A teljes készlethez szüksége van:

- szekrény zár 415 1 db
- rozetta 16,5 mm 1 db
- ellendarab 1 db
- cserélhető zárbetét 1 db

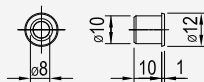


## TARTOZÉKOK



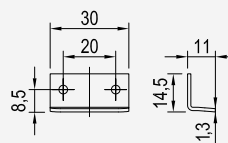
**Ellendarab**

**L00059** fekete



**Hengeres ellendarab**

**L00052** nikkel



**Szögütköző 30 mm**

**L00007** nikkel



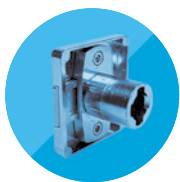
**Rozetta 16,5 mm**

**L00066** nikkel



**Cserélhető zárbetét**

old. 3.41

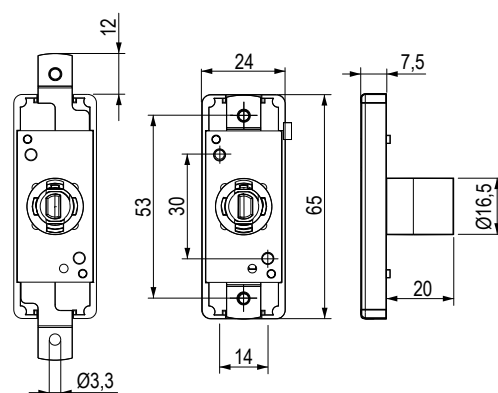
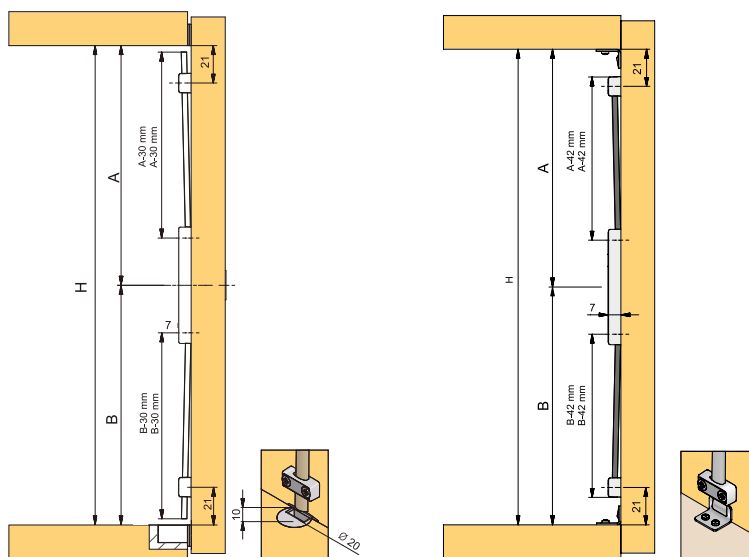
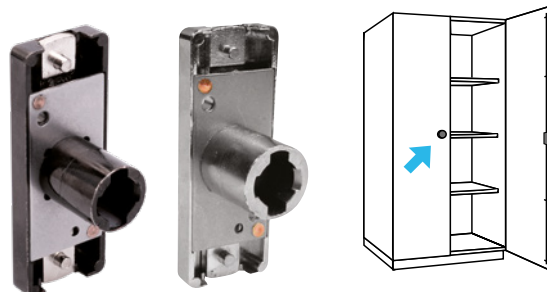


## Tolórudas zár 292

kód	leírás	cilinder hossz (mm)	felületkezelés
<b>L00028</b>	jobbos	20	nikkel
<b>389288</b>			fekete

N

- a fekete zárhoz tartozó kiegészítők közül csupán a rozetta fekete, a cserélhető zárbetét a kulccsal és az egyéb kiegészítők nikkel bevonatúak



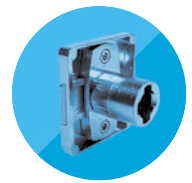
### A teljes készlethez szüksége van:

- tolórudas zár 292 1 db
- rozetta 16,5 mm 1 db
- tolórúd 2 db
- ajtóütköző vásárolható (o. 7.69) vagy más ellendarab, amely megakadályozza a másik szárny kinyitását
- tolórúdvezető min. 2 db
- tolórúd ellendarabja (a rögzítési mód szerint lásd tartozékok) 2 db
- szögütköző (a rögzítési mód szerint lásd tartozékok) 2 db
- cserélhető zárbetét 1 db

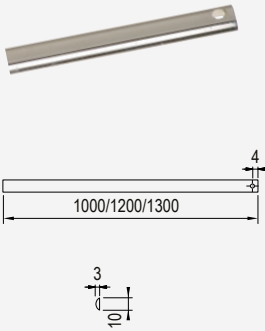
### Tolórudas zár 292 (Komplett)

kód	leírás	felületkezelés
<b>136175</b>	komplett 1000 mm	nikkel
<b>136200</b>	komplett 1 200 mm	
<b>395511</b>	komplett 1000 mm	fekete
<b>395512</b>	komplett 1 200 mm	

- tartalmaz: 1 db zár, 1 db rozetta, 2 db rúd, 2 db vezető, 2 db szögütköző
- a fekete zárvariánsban csak a zár fekete, a kiegészítők nikkel bevonatúak
- a fekete zárhoz fekete rozetta és fekete hengerzárbetét is vásárolható
- Cserélhető zárbetétet kell hozzáadni az igényeknek megfelelően.



TARTOZÉKOK



Tolórúd

<b>L00029</b>	nikkel, hossz 1000 mm
<b>L00030</b>	nikkel, hossz 1 200 mm
<b>220366</b>	nikkel, hossz 1 300 mm



Tolórúdvezető

<b>L00031</b>	nikkel
---------------	--------



Tolórúd ellendarabja

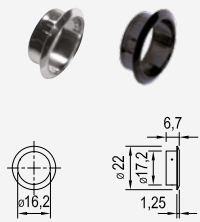
<b>L00032</b>	nikkel
---------------	--------

- ellendarab befűráshoz



Ellendarab

<b>L00065</b>	ellenlemez tolózárhoz
---------------	-----------------------



Rozetta 16,5 mm

<b>L00066</b>	nikkel
<b>275116</b>	fekete

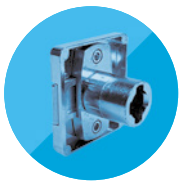


Cserélhető zárbetét

old. 3.41
-----------

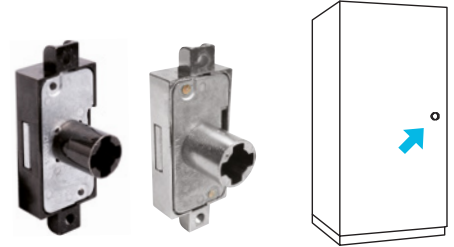


Két ajtószárnyú szekrény zárása:  
Az első szárnyat szerelje fel tolórudas zárral.  
A másik szárnyra erősítse fel az ajtóütközőt  
(7.69 o.), amely túlnyúl a szegélyen.  
Az első ajtószárny becsukásával a másik  
ajtószárnyat az első szárny ütközője blokkolja.



### Háromutas zár 750

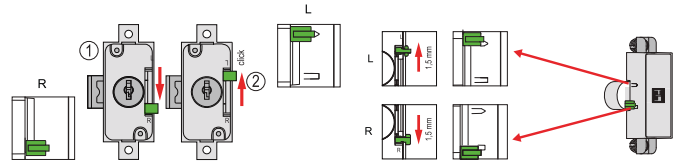
kód	leírás	cilinder hossz (mm)	változat (mm)	felületkezelés
<b>L00033</b>	jobbos/balos (váltható)	20	15	nikkel
<b>349440</b>			25	
<b>395496</b>			15	fekete



- a fekete zár esetében a fekete színű kiegészítő csak a rozetta és a cserélhető zárbetét a kulcsokkal, az egyéb tartozékok nikkel bevonatúak

#### A teljes készlethez szüksége van:

- háromutas zár 750 1 db
- rozetta 16,5 mm 1 db
- 2 db rúd
- szögütköző 1 db
- felső horog 1 db
- alsó horog 1 db
- rúdvezető min. 2 db
- csap 2 db
- cserélhető zárbetét 1 db



a zárás irányának váltása

kulcs blokkolásának aktiválása (a nyitott zárnál a kulcsot nem lehet kihúzni)

#### Zár 750.15 rudakkal (teljes)

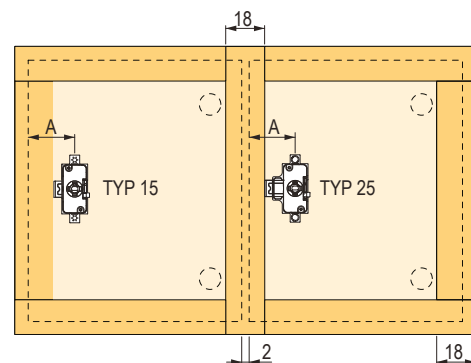
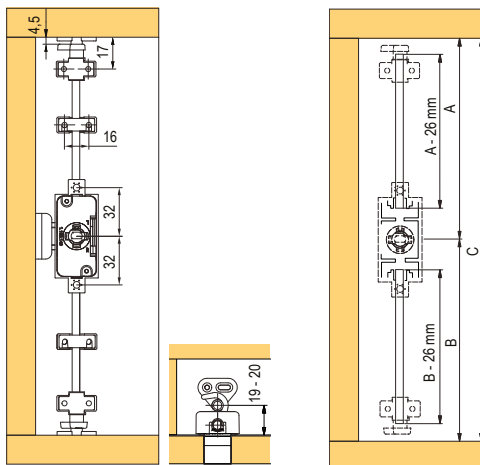
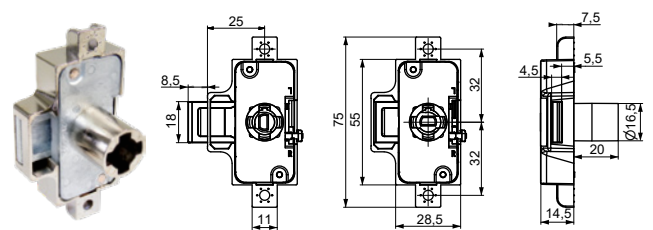
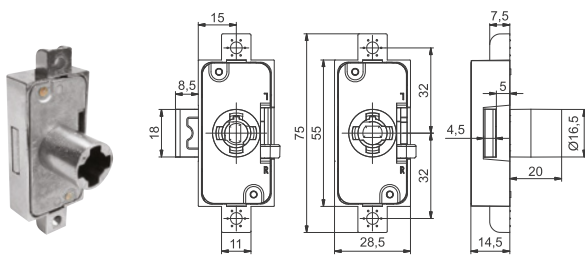
kód	leírás	felületkezelés
<b>136176</b>	komplett 1000 mm	nikkel
<b>136177</b>	komplett 1200 mm	nikkel
<b>395513</b>	komplett 1000 mm	fekete
<b>395514</b>	komplett 1200 mm	fekete

- a fekete zárvariánsban csak a zár fekete, a kiegészítők nikkel bevonatúak
- a fekete zárhoz fekete rozetta és fekete hengerzárbetét is vásárolható
- tartalmaz: 1 db zár, 1 db rozetta, 2 db rúd, 1 db felső horog, 1 db alsó horog, 2 db rúdvezető, 2 db csap
- cserélhető zárbetétet kell hozzáadni az igényeknek és a szögütközőknek megfelelően

#### Háromutas zár 750.25 mm rudakkal (teljes)

kód	leírás	felület
<b>349745</b>	komplett 1000 mm	nikkel
<b>349747</b>	komplett 1200 mm	

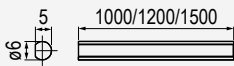
- tartalmaz: 1 db zár, 1 db rozetta, 2 db rúd, 1 db felső horog, 1 db alsó horog, 2 db rúdvezető, 2 db csap
- cserélhető zárbetétet kell hozzáadni az igényeknek és a szögütközőknek megfelelően



- példa a 750.15 és 750.25 záruk használatára (a zárnak ugyanakkora a távolsága a ráütődő és félig ráütődő ajtók széleitől)

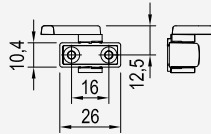


TARTOZÉKOK



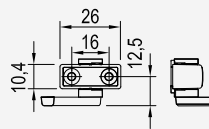
Rúd

<b>L00034</b>	nikkel, hossz 1000 mm
<b>L00035</b>	nikkel, hossz 1200 mm
<b>L18319</b>	nikkel, hossz 1500 mm



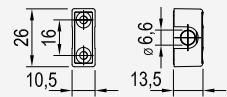
Felső horog

<b>L00036</b>	nikkel
---------------	--------



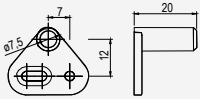
Alsó horog

<b>L00037</b>	nikkel
---------------	--------



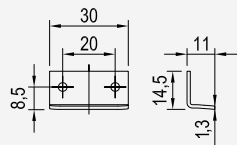
Rúdvezető

<b>L00038</b>	nikkel
---------------	--------



Csap

<b>L00039</b>	nikkel
---------------	--------



Szögütköző 30 mm

<b>L00007</b>	nikkel
---------------	--------

- ellendarab csavarozáshoz
- további szögütközők, lásd: o. 3.59



Rozetta 16,5 mm

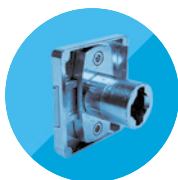
<b>L00066</b>	nikkel
<b>275116</b>	fekete



Cserélhető zárbetét

old. 3.41
-----------





## Redőnyzár 416

kód	leírás	cilinder hossz (mm)	felületkezelés
<b>L00060</b>	jobbos	20	nikkel
<b>385778</b>	jobbos	20	fekete

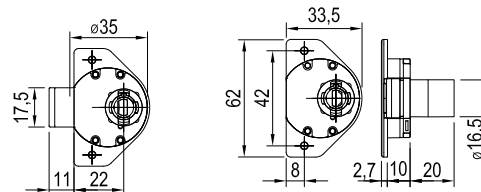
- alkalmas a 47 × 25 mm-es végzáró profilú bútorredőnyök zárására
- **egy vagy két redőnyhöz is használható**

☑ Metallic Line redőny zárásához használható zár 372.02 (kód: 224510) o. 3.27



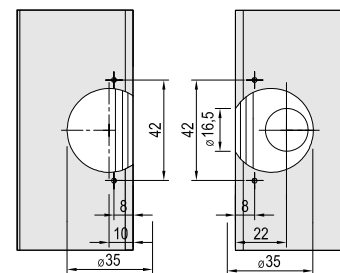
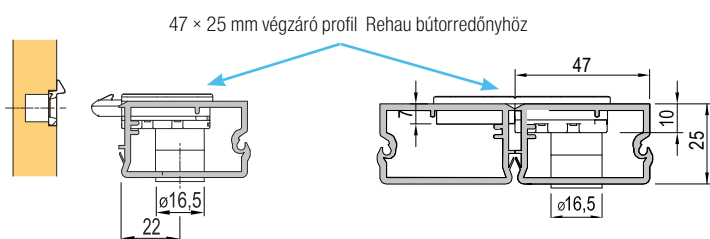
### A teljes készlethez szüksége van:

- redőnyzár 416 1 db
- rozetta 16,5 mm 1 db
- ellendarab egy redőnyre (alkalmazási mód szerint) 0 - 1 db
- ellendarab két redőnyre (alkalmazási mód szerint) 0 - 1 db
- cserélhető zárbetét 1 db

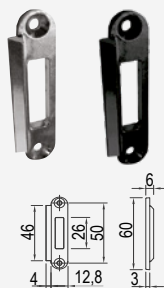


### Egy redőny

### Két redőny

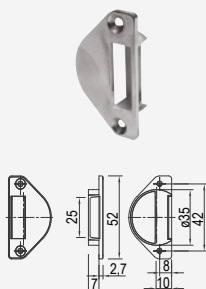


## TARTOZÉKOK



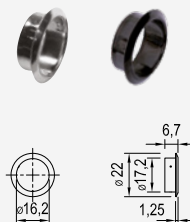
### Ellendarab egy redőnyhöz

<b>L00061</b>	nikkel
<b>385780</b>	fekete



### Ellendarab két redőnyhöz

<b>L00062</b>	nikkel
---------------	--------



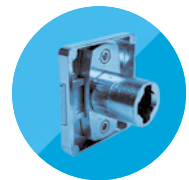
### Rozetta 16,5 mm

<b>L00066</b>	nikkel
<b>275116</b>	fekete



### Cserélhető zárbetét

old. 3.41
-----------



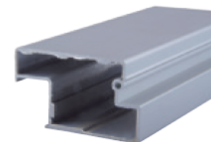
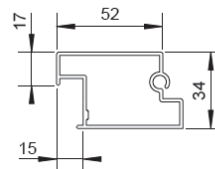
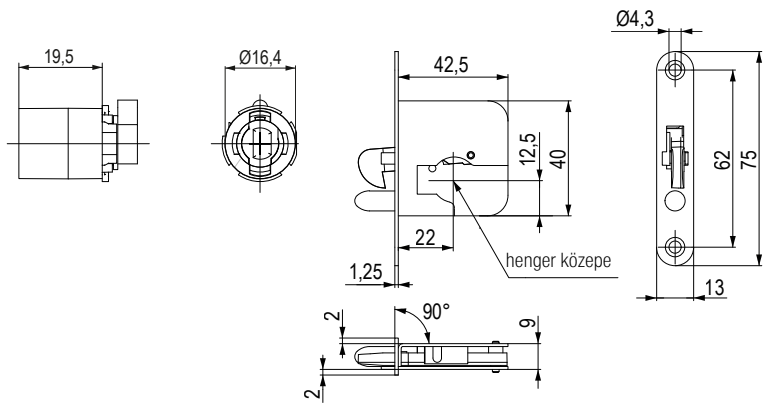
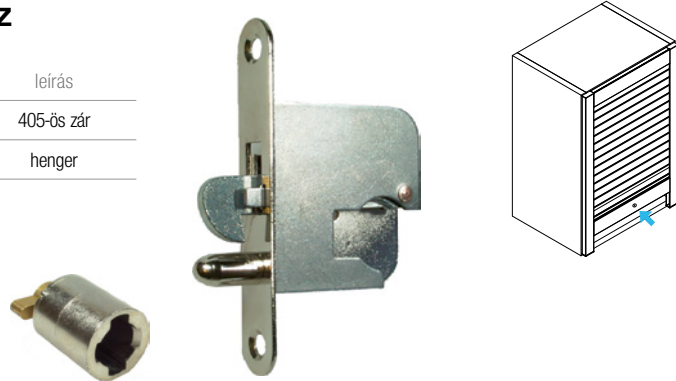
**N 405-ös zár a ráütődő redőnyökhöz**

kód	leírás	cilinder hossz (mm)	felületkezelés	leírás
<b>381995</b>	jobbos	-	nikkel	405-ös zár
<b>381999</b>		20		henger

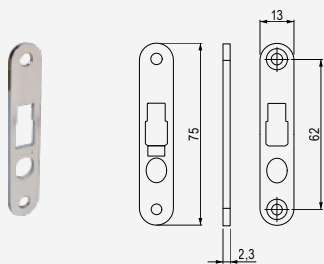
- zár ráütődő végzáró profilhoz, tehát csak a Frame ráütődő redőnyre, E23-as redőnyprofilal
- az előnye az, hogy a zárnyelv és a vezetőtűske rejtett és szinte láthatatlan

A teljes készlethez szüksége van:

- 405-ös zár
- 142-es henger
- 406-os ellendarab
- 16,5 m rozetta
- cserélhető zárbetét 1 db

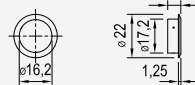


**TARTOZÉKOK**



**A Lehmann 406-os ellendarab**

<b>381998</b>	ráütődő végzáró profilú redőnyökhöz
---------------	-------------------------------------



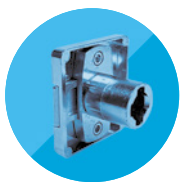
**Rozetta 16,5 mm**

<b>L00066</b>	nikkel
---------------	--------



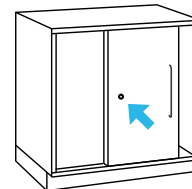
**Cserélhető zárbetét**

old. 3.41
-----------



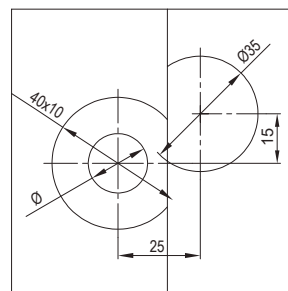
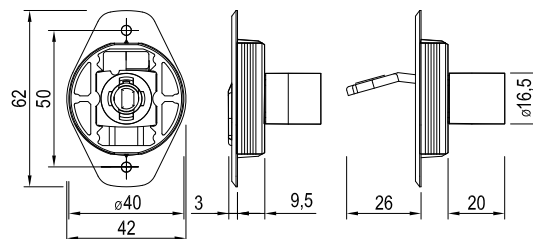
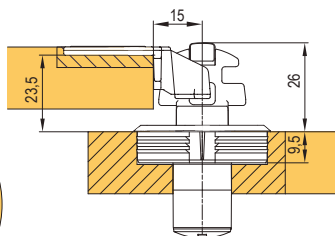
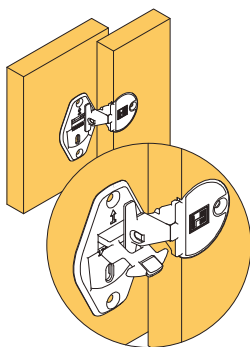
## Zár tolóajtókhoz 515.04

kód	leírás	cilinder hossz (mm)	felületkezelés
<b>227015</b>	jobbos	20	nikkel

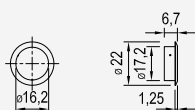
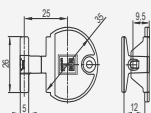


### A teljes készlethez szüksége van:

- tolóajtó zár 515 1 db
- rozetta 16,5 mm 1 db
- ellendarab 5155, használható ellendarab nélkül is (az ellendarab nélkül a szárnyak elmozdulhatnak egymáshoz képest) 1 db
- cserélhető zárbetét 1 db



### TARTOZÉKOK



#### Ellendarab 5155

**227016** nikkel

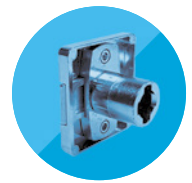
#### Rozetta 16,5 mm

**L00066** nikkel

#### Cserélhető zárbetét

old. 3.41

- tolóajtó zárhoz

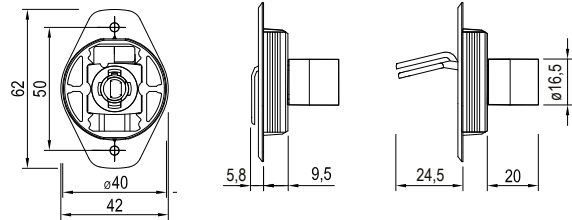
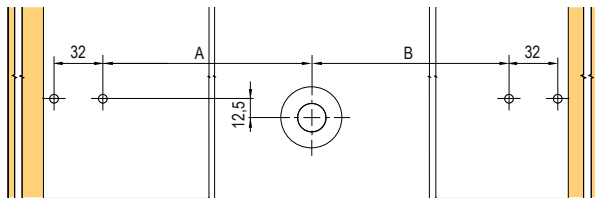
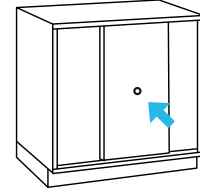


## Zár tolóajtókhoz 515.02

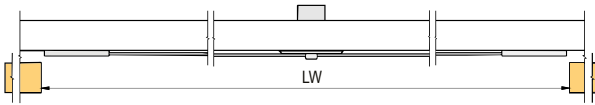
kód	leírás	cilinder hossz (mm)	felületkezelés
<b>142113</b>	jobbos	20	nikkel

### A teljes készlethez szüksége van:

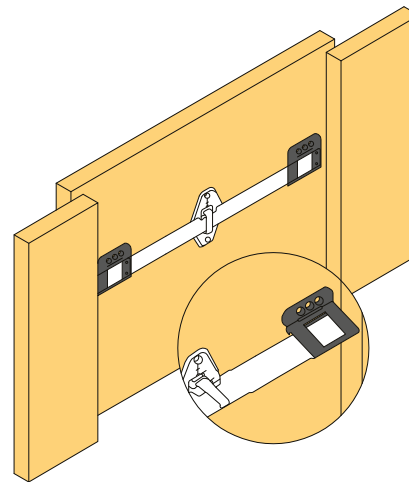
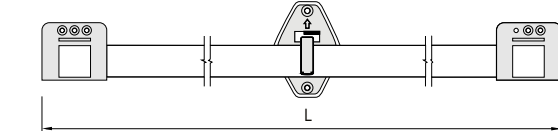
- tolóajtó zár 515.02 1 db
- rúd a zárhoz, hossza 999 mm 1 db
- rozetta 16,5 mm 1 db
- cserélhető zárbetét 1 db



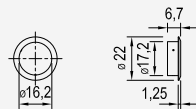
$$\frac{LW}{A/B} = \frac{LW}{2} - 38$$



$$L = LW - 4$$



### TARTOZÉKOK



#### Rúd a zárhoz

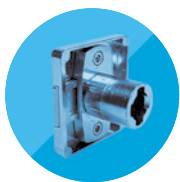
<b>142114</b>	nikkel, hossza 999 mm
---------------	-----------------------

#### Rozetta 16,5 mm

<b>L00066</b>	nikkel
---------------	--------

#### Cserélhető zárbetét

old. 3.41

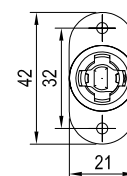
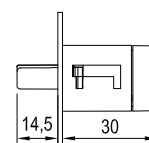
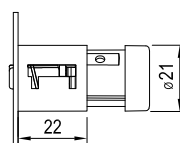
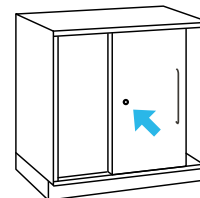
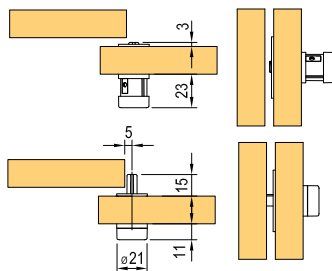


## Bajonett zár 521

kód	leírás	cilinder hossz (mm)	felületkezelés
<b>L00048</b>	jobbos	20	nikkel

### A teljes készlethez szüksége van:

- bajonett zár 521 1 db
- rozetta 1 db
- cserélhető zárbetét 1 db



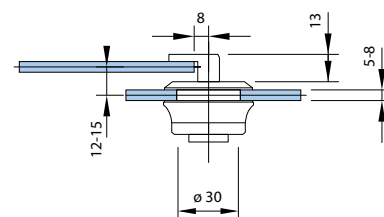
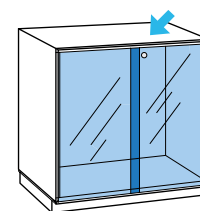
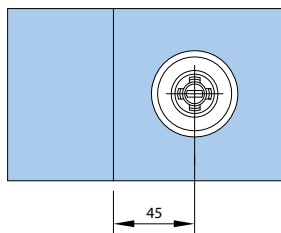
## Zár eltolható üveg ajtókhoz 326

kód	leírás	vastagságú üveghez (mm)	felületkezelés
<b>L00054</b>	jobbos	5-8	nikkel

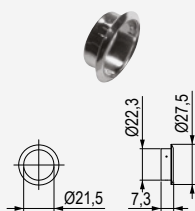
- furat átmérője az üvegben 30 mm

### A teljes készlethez szüksége van:

- zár üvegre 326 1 db
- cserélhető zárbetét 1 db



## TARTOZÉKOK



### Rozetta 21,5 mm

**L00079** nikkel



### Cserélhető zárbetét

old. 3.41



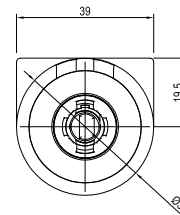
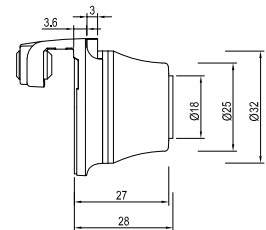
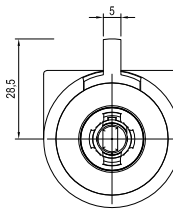
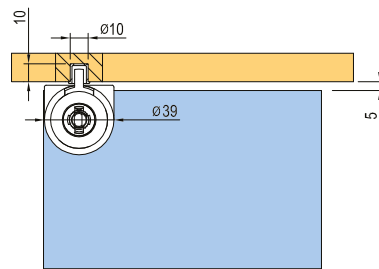
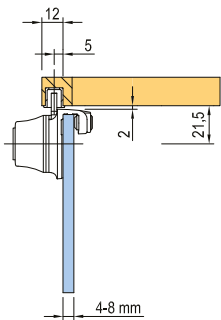
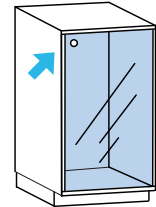
## Zár üvegajtóhoz 324 fúrás nélkül

kód	leírás	vastagságú üveghez (mm)	felületkezelés
<b>227017</b>	jobbos	4 – 8	nikkel

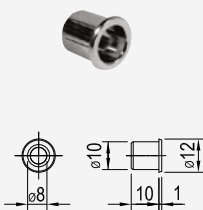
- közézáródó üvegajtókhoz

### A teljes készlethez szüksége van:

- zár üvegre 324 1 db
- gömbölyű ellendarab 1 db
- üvegrögztő csap 1 db
- cserélhető zárbetét 1 db

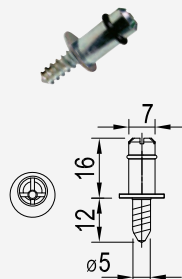


### TARTOZÉKOK



Hengeres ellendarab

**L00052** nikkel



Üvegrögztő csap

**L00053** nikkel



Csapszeg a kulcs blokkolásának aktiválásához

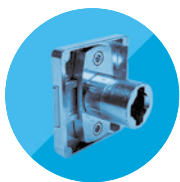
**281957** csapszeg a kulcs blokkoláshoz üvegajtózárhoz

- a csapszeg behelyezésével a zárba a kulcs blokkolás aktiválódik
- használható üvegajtózárhoz: 320, 322, 324



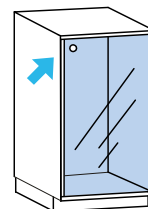
Cserélhető zárbetét

old. 3.41



## 320-as és 321-es üvegajtózár - egy ajtószárnyhoz

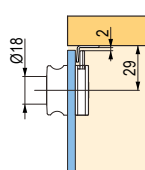
kód	leírás	vastagságú üveghez (mm)	felületkezelés
<b>L00075</b>	jobbos	4 - 6	nikkel
<b>350733</b>	jobbos beépített gombbal		nikkel



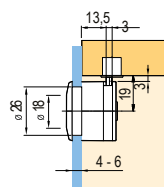
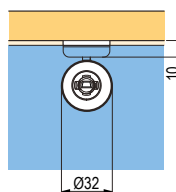
- furat átmérője az üvegben 26 mm

### A teljes készlethez szüksége van:

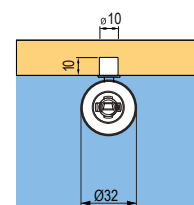
- 320-as vagy 321-es üvegajtózár 1 db
- kerek ellendarab vagy sarokütköző 1 db
- cserélhető zárbetét 1 db



350733



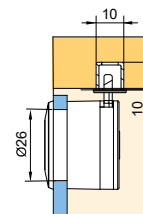
L00075



## Zár üvegre 322, két szárnyhoz

kód	leírás	vastagságú üveghez (mm)	felületkezelés
<b>L00050</b>	jobbos	4 - 6	nikkel

- furat átmérője az üvegben 26 mm
- szükséges ellendarabot venni a második üvegre L00051



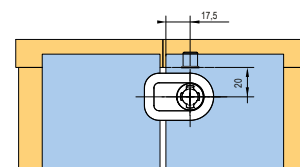
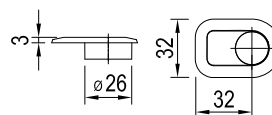
### Ellendarab a második üvegre

kód	felületkezelés
<b>L00051</b>	nikkel

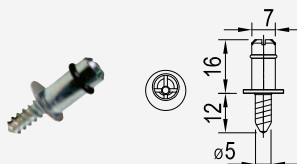


### A teljes készlethez szüksége van:

- zár üvegre 322 1 db
- ellendarab a második üvegre 1 db
- gömbölyű ellendarab 1 db
- üveg rögzítő csap, csak közézaródó ajtókhöz (ütközőként szolgál) 1 db
- cserélhető zárbetét 1 db



## TARTOZÉKOK



### Üvegrögzítő csap

**L00053** nikkel



### Hengeres ellendarab

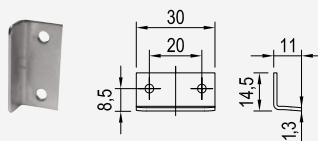
**L00052** nikkel

### Csapszeg a kulcs blokkolásához

**281957**

csapszeg a kulcs blokkolásához záraknál üvegre

- a csapszeg behelyezésével a zárba a kulcs blokkolás aktiválódik
- használható üvegajtózárhoz: 320, 322, 324



### Szögütköző 30 mm

**L00007** nikkel

- ellendarab csavarozáshoz



### Cserélhető zárbetét

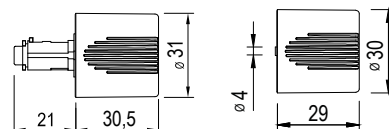
old. 3.41



## 44.1-es zárható bútorgombok

kód	leírás	felületkezelés
<b>136499</b>	jobbos	matt nikkel
<b>136500</b>	balos	
<b>136502</b>	Bútorgomb	

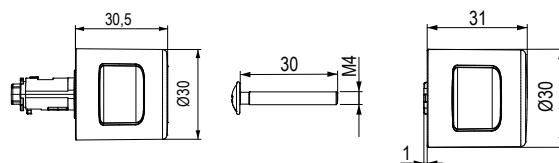
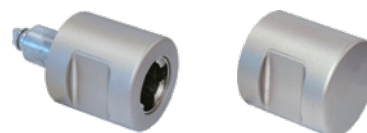
- gomb fogantyú cserélhető betéthez – zárható
- a bútorgomb imitációja fogantyúként, esetlegesen dizájnelemként szolgál
- a bútorgomb imitációjának rögzítéséhez szükséges csavar a csomagolás részét képezi
- ❗ a cserélhető zárbetétet külön kell megvásárolni



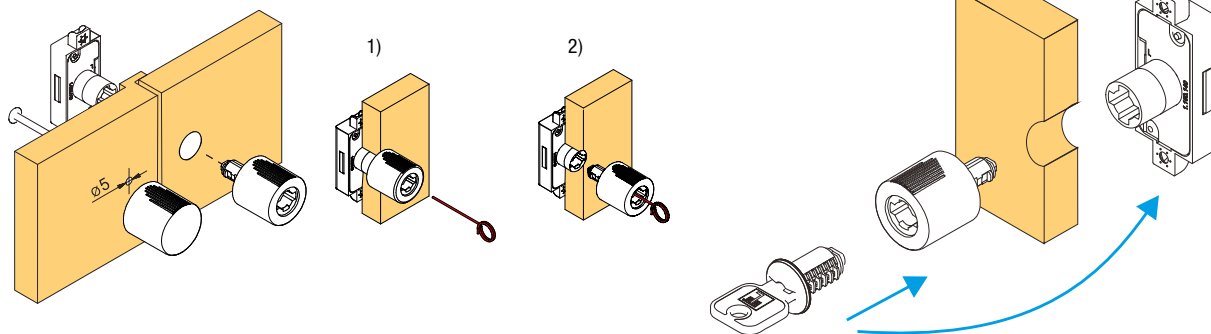
## 42.2-es zárható bútorgombok

kód	leírás	felületkezelés
<b>300122</b>	jobbos	matt nikkel
<b>394344</b>	balos	
<b>394345</b>	Bútorgomb	

- gomb fogantyú cserélhető betéthez – zárható
- a bútorgomb imitációja fogantyúként, esetlegesen dizájnelemként szolgál
- a bútorgomb imitációjának rögzítéséhez szükséges csavar a csomagolás részét képezi
- ❗ a cserélhető zárbetétet külön kell megvásárolni



a gomb zárból való eltávolításának módja



### TARTOZÉKOK



#### Gombok leszereléséhez szükséges tartozék

<b>L00042</b>	nikkel
---------------	--------



#### Vak cilindres betét

<b>285157</b>	műanyag/nikkel
---------------	----------------



#### Cserélhető zárbetét

old. 3.41

- zárható bútorgomb használata esetén kulcs nélküli záráshoz



**Cserélhető zárbetétek két B1 kulccsal – fekete****Cserélhető zárbetétek különféle kombinációi  
két B1 kulccsal – fekete**

kód	zárbetét száma
<b>385770</b>	a 18001 – 18500 sorozatból

**Cserélhető zárbetétek azonos kombinációi  
két B1 kulccsal – fekete**

kód	zárbetét száma
<b>N 385769</b>	18001

**Cserélhető zárbetétek két B1 kulccsal – nikkelt****Cserélhető zárbetétek különféle kombinációi  
két B1 kulccsal**

kód	a zárbetét sorozatszám
<b>211144</b>	18001 – 18100
<b>211145</b>	18101 – 18200
<b>211146</b>	18201 – 18300
<b>211147</b>	18301 – 18400
<b>211148</b>	18401 – 18500



kód	a zárbetét sorozatszám
<b>237703</b>	18501 – 18600
<b>237704</b>	18601 – 18700
<b>237705</b>	18701 – 18800
<b>237706</b>	18801 – 18900
<b>237707</b>	18901 – 19000

**Cserélhető zárbetétek azonos kombinációi  
két B1 kulccsal – nikkelt**

kód	zárbetét száma	kód	zárbetét száma	kód	zárbetét száma
<b>211094</b>	18001	<b>211111</b>	18018	<b>211128</b>	18035
<b>211095</b>	18002	<b>211112</b>	18019	<b>211129</b>	18036
<b>211096</b>	18003	<b>211113</b>	18020	<b>211130</b>	18037
<b>211097</b>	18004	<b>211114</b>	18021	<b>211131</b>	18038
<b>211098</b>	18005	<b>211115</b>	18022	<b>211132</b>	18039
<b>211099</b>	18006	<b>211116</b>	18023	<b>211133</b>	18040
<b>211100</b>	18007	<b>211117</b>	18024	<b>211134</b>	18041
<b>211101</b>	18008	<b>211118</b>	18025	<b>211135</b>	18042
<b>211102</b>	18009	<b>211119</b>	18026	<b>211136</b>	18043
<b>211103</b>	18010	<b>211120</b>	18027	<b>211137</b>	18044
<b>211104</b>	18011	<b>211121</b>	18028	<b>211138</b>	18045
<b>211105</b>	18012	<b>211122</b>	18029	<b>211139</b>	18046
<b>211106</b>	18013	<b>211123</b>	18030	<b>211140</b>	18047
<b>211107</b>	18014	<b>211124</b>	18031	<b>211141</b>	18048
<b>211108</b>	18015	<b>211125</b>	18032	<b>211142</b>	18049
<b>211109</b>	18016	<b>211126</b>	18033	<b>211143</b>	18050
<b>211110</b>	18017	<b>211127</b>	18034		



## Cserélhető zárbetétek különböző kombinációi, két C1 kulccsal

kód	a zárbetét sorozatszáma
<b>402408</b>	18001–18100
<b>402409</b>	18101–18200
<b>402410</b>	18201–18300
<b>402411</b>	18301–18400
<b>402412</b>	18401–18500



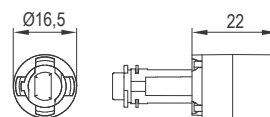
- a fent megadott termékkódok csak egy zárbetétet tartalmaznak két kulccsal a leírásban megadott sorozatból, pl. ha megrendel: 5 db 402408-at, akkor kap 5 db véletlenszerűen kiválasztott zárbetétet a 18001-18100 sorozatból

### Cilinder meghosszabbítása 22 mm-rel

kód	felületkezelés
<b>198416</b>	nikkel

- a henger meghosszabbítására szolgál, ha a zárát nagyobb vastagságú anyagoknál használja
- a hosszabbítás minden szokásos Lehmann zárhoz használható
- felhelyezés után a hosszabbítást nem lehet leszerelni
- a hosszabbításhoz cilindres zárbetétet kell használni kívánság szerint

ⓘ Először illeszse be a betétet a hosszabbításba, majd azt helyezze be a zárba.



### Pótkulcs

kód	leírás
<b>252874</b>	18001 kombinációhoz

- további pótkulcs rendelhető



### Nyers kulcs

kód	leírás
<b>L00080</b>	18001 – 18500 számú cserélhető zárbetéthez
<b>355799</b>	18501 – 19000 számú cserélhető zárbetéthez

- ez egy félkész termék, amelyet a minta szerint kell kimarni (másik kulcs)



### Mesterkulcs

kód	leírás
<b>L00068</b>	18001 – 18500 számú cserélhető zárbetéthez
<b>215448</b>	18501 – 19000 számú cserélhető zárbetéthez

- az adott sorozatban található összes zárbetét nyitására szolgál



### Szét szerelő kulcs

kód	leírás
<b>L00067</b>	a teljes 18000-es sorozatú cserélhető zárbetétekhez

- arra szolgál, hogy eltávolítsa a cserélhető zárbetétet nyitott zárnál
- ezzel a kulccsal nem lehet kinyitni a zárát



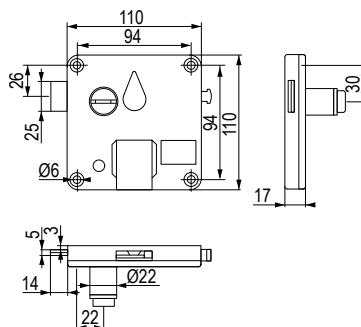


## Érmés zár 70 típus

### Basic verzió

kód	leírás
<b>336218</b>	jobbos
<b>336219</b>	balos

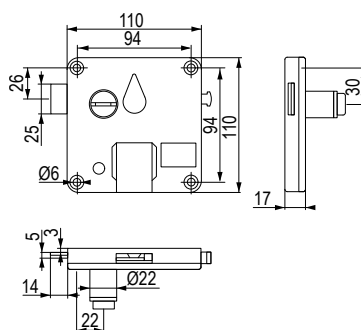
- ezekhez az érmékhez: 5 CZK, 1 €, 1 PLN vagy 100 Ft
- alkalmas a nyilvános helyekre
- kulcs elvesztése esetén a cserélhető zárbetétet egy mester- és egy szétszerelő kulcs segítségével lehet kivenni, és kicserélni másikra
- csomagban 1 db zár, 2 db kulcs, 1 db érmefogó



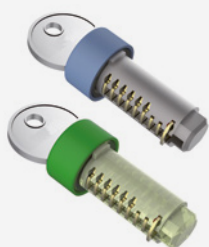
### SPA verzió

kód	leírás
<b>336220</b>	jobbos
<b>336221</b>	balos

- ezekhez az érmékhez: 5 CZK, 1 €, 1 PLN vagy 100 Ft
- ideális a magasabb páratartalmú helyeken, úszómedencéknél, gyógyfürdőkben stb.
- cilinder és zárnyelv poliamiddal erősített üvegszálból
- kulcs elvesztése esetén a cserélhető zárbetétet egy mester- és egy szétszerelő kulcs segítségével lehet kivenni, és kicserélni másikra
- csomagban 1 db zár, 2 db kulcs, 1 db érmefogó
- minimum rendelési mennyiség 20 db



## TARTOZÉKOK



### Cserebetét érmés zárhoz

<b>336222</b>	a Basic verzióhoz
<b>336223</b>	a SPA verzióhoz



### Szétszerelő kulcs érmés zárhoz

<b>394364</b>	a Basic verzióhoz
<b>394365</b>	a SPA verzióhoz



### Mesterkulcs érmés zárhoz

<b>394366</b>	a Basic verzióhoz
<b>394367</b>	a SPA verzióhoz



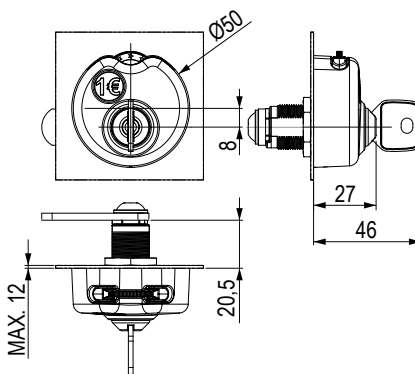
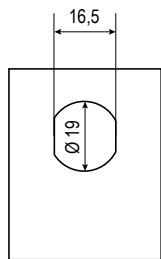
**N Érmés zár 71 típus**

kód	leírás
<b>377466</b>	1 eurós érme behelyezéséhez
<b>398635</b>	10 CZK érme behelyezéséhez
<b>398636</b>	1 PLN érme behelyezéséhez
<b>398637</b>	100 forintos érme behelyezéséhez

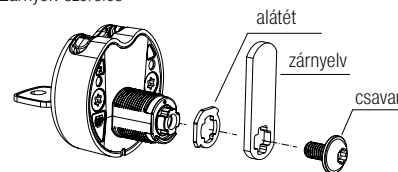
- az érmés zár felszerelhető mind fémajtóra, mind fából készült ajtóra
- Érme kihúzása elleni ellenállás 1000 N (100 kg-nak felel meg)
- a csomag része: 1 db érmeszár, 2 db kulcs a gyűrűn, 1 db gumi alátét, 1 db M19 anya, 1 db alátét, 1 db csavar
- a zárnyelvet külön kell megvásárolni
- a 12 - 14 mm anyagvastagsághoz a 309274-es adaptert és a 350805-ös alátétet szükséges még megvásárolni
- a 14 - 20 mm anyagvastagsághoz a 309274-es adapter szükséges



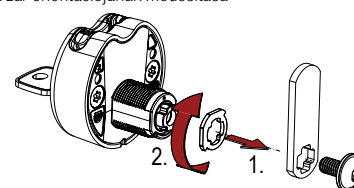
Nyílás fúrása



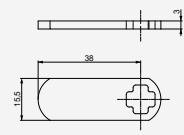
Zárnyelv-szerelés



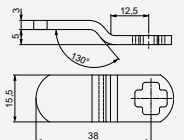
A zár orientációjának módosítása



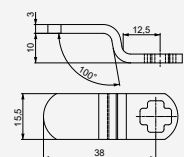
**KÖTELEZŐ TARTOZÉKOK**



**309275** zárnyelv 310 egyenes

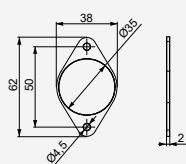


**309276** zárnyelv 390 hajlított

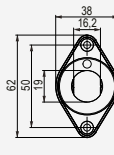


**309277** zárnyelv 400 hajlított

**VÁLASZTHATÓ TARTOZÉKOK**

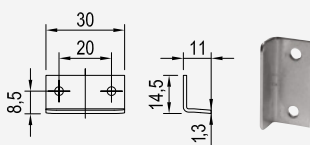


**350805** műanyag betét a vékony fába szereléséhez, 309274 adapterrel kell kombinálni



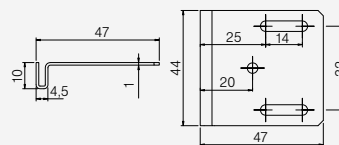
**309274** adapter a szereléshez fába

**377488** mesterkulcs



**Szögütköző 30 mm**

**L00007** nikkel



**Szögütköző 44 mm**

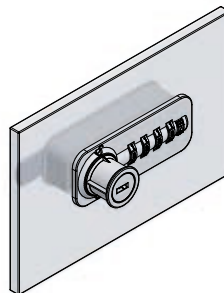
**L00008** nikkel



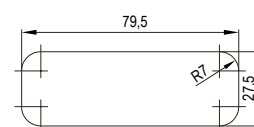
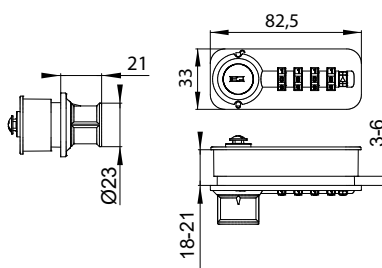


## Zár típus 57.01 – fix változat

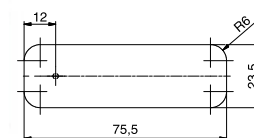
- 4 karakter a kódoláshoz, tehát 9999 kombináció
- egyszerű beállítás és kódváltás
- a kulcs elvesztése többé nem fordulhat elő
- rendelkezésre áll jobbos, balos és függőleges változat
- mesterkulcs a kód elfelejtésének esetére
- választható szinkombináció is rendelhető (minimális rendelési mennyiségre korlátozva választott szín szerint)



kód	orientáció	szín
<b>282255</b>	jobbos	fekete
<b>282256</b>	balos	
<b>293954</b>	jobbos	fehér



Nyílások rajza 18 – 21 mm-es lemezbe az 57, 58 és 59-es típusú zárhoz.



Nyílások rajza 3-6mm-es üvegebe

❗ a zárnyelvet külön kell megvásárolni lásd ... o. 3.48

## Video útmutatók

Felhasználói jelszó beállítása:



Felhasználói kód módosítása:



Vésznyitás kódcsere nélkül:



Az aktuális kód megismerése:



## TARTOZÉKOK



**Mesterkulcs**  
57 58 és 59-es típusú zárhoz

**282259** | Z0001 kulcs változata, nikkal

- 57 58 és 59-es típusú zár vésznyitására szolgál, amennyiben elfelejtette a kódot



**Kódkereső**  
57 és 59-es típusú zárhoz

**193598** | nikkal

- a kód beállítása vagy módosítása (a zár elülső oldalán történik)



## Zár típus 58.01 – free változat

PUBLIC (FREE) változat.

A felhasználó kiválaszt egy szabad szekrényt, beállítja a kódot és zárja a zárat.

A feloldáshoz a felhasználó beüti a kódját, és nyitja a zárat.

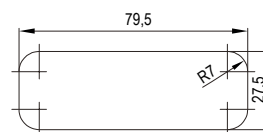
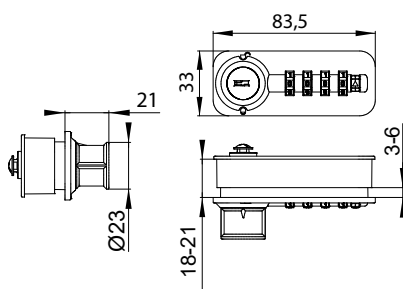
A zár visszaáll és készen áll egy új felhasználó számára.

- 4 karakter a kódoláshoz, tehát 9999 kombináció
- a kulcs elvesztése többé nem fordulhat elő
- rendelkezésre áll jobbos, balos és függőleges változat
- mesterkulcs a kód elfelejtésének esetére
- választható színekombináció is rendelhető (minimális rendelési mennyiségre korlátozva választott szín szerint)

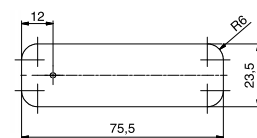
kód	orientáció	szín
<b>345431</b>	jobbos	fekete
<b>345432</b>	balos	
<b>346614</b>	jobbos	fehér

📌 a zárnyelvet külön kell megvásárolni lásd ... o. 3.48

🔑 mesterkulcs, lásd o. 3.45



Nyílások rajza 18 - 21 mm-es lemezbe az 57, 58 és 59-es típusú zárhoz.



Nyílások rajza 3-6mm-es üvegbe

## Video útmutatók

58-as típusú zár – mindennapi használat – zárás és nyitás



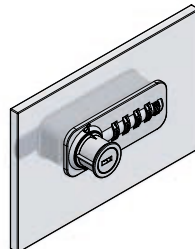
58-as típusú zár – Vésznyitás egy készenléti kulcs segítségével amely nullazza a kódot





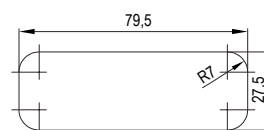
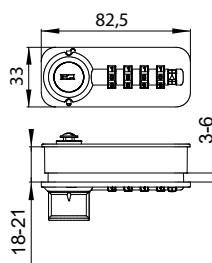
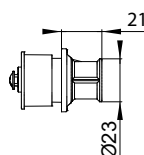
## Zár típus 59.01 – fix változat

- az 59-es kódzár típus az 57-es típusú **FIX kódot helyettesítő új generáció**
- méretei és kialakítása azonos az 58-as zárral
- a kód beállítása és megváltoztatása a gomb nyílásába helyezett kódfejtő segítségével történik

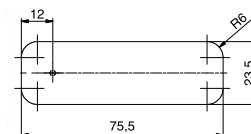


kód	orientáció	szín
<b>344354</b>	jobbos	fekete
<b>343443</b>	balos	
<b>343442</b>	jobbos	fehér

**i** a zárnyelvet külön kell megvásárolni lásd ... o. 3.48



Nyílások rajza 18 – 21 mm-es lemezbe az 57, 58 és 59-es típusú zárhoz.



Nyílások rajza 3-6mm-es üvegbe.

## Video útmutatók

Első felhasználói kód beállítása:



Felhasználói kód módosítása:



Felhasználói kód törlése mesterkulccsal:



## TARTOZÉKOK



**Készletileg készült kulcs**  
57 58 és 59-es típusú zárhoz

**282259** Z0001 kulcs változata, nikkel

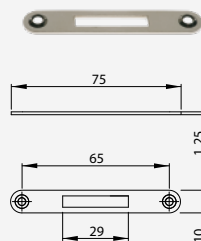
- 57 58 és 59-es típusú zár véssztyítására szolgál, amennyiben elfelejtette a kódot



**Kódkereső**  
57 és 59-es típusú zárhoz

**193598** nikkel

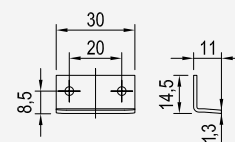
- a kód beállítására vagy megváltoztatására szolgál (a zár elejéről történik)



**Ellendarab bemarásra**

**223468** nikkel, hossz 75 mm

- további szögütőközök, lásd: o. 3.47



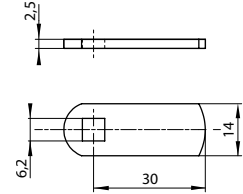
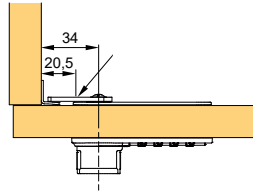
**Szögütőköző 30 mm**

**L00007** nikkel

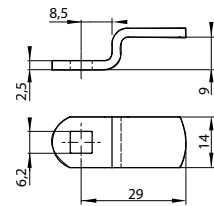
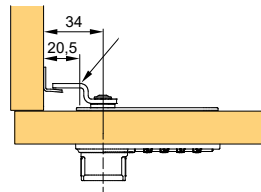


## Zárnyelvek

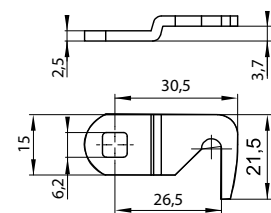
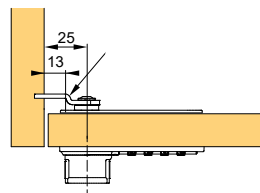
kód	leírás
<b>252254</b>	egyenes zárnyelv 477-es típusú



kód	leírás
<b>229995</b>	íves zárnyelv 460-as típusú



kód	leírás
<b>281977</b>	2-027-es típusú zárnyelv kampóval







## 60 és 61-es forgózár mechanikus számkóddal

- lezárás után a számlapok maguktól visszafordulnak a nullára = védelem a beállított kód illetéktelen használatával szemben
- alkalmas üvegebe vagy fémlемеzre történő szerelésre – az anyag vastagsága legfeljebb 11 mm
- fába is használható a 309274-es adapterrel – anyag vastagsága 10 – 20 mm
- cink öntvényből készült zármechanizmus
- a zárttest speciális üvegszállal erősített műanyagból készül
- választható zárnyelvel
- a zár egyben fogantyúként is funkcionál

kód	a zár típusa	változat	szín
<b>309272</b>	60	fix	fekete
<b>309278</b>			fehér
<b>336216</b>	61	free	fekete
<b>336217</b>			fehér



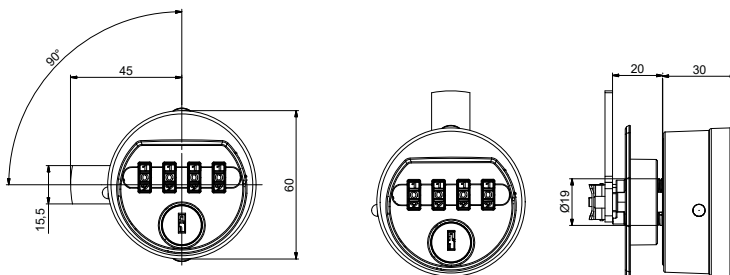
### FIX változat

- a zár mindig ugyanazzal a kóddal nyílik

### FREE változat

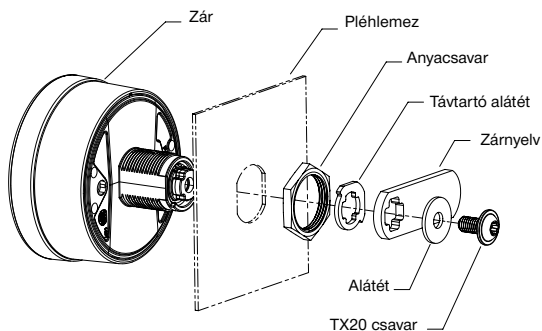
- a felhasználó kiválaszt egy szabad szekrényt, beállítja a kódot és zárja a zárat
- a nyitáshoz a felhasználó megadja a saját kódját és a zár kinyílik
- a zár nullázódik és készen áll egy új felhasználó számára

❗ a zárnyelvet külön kell megvásárolni lásd tartozéktáblázat a következő oldalon

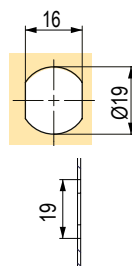


### A zár felszerelése

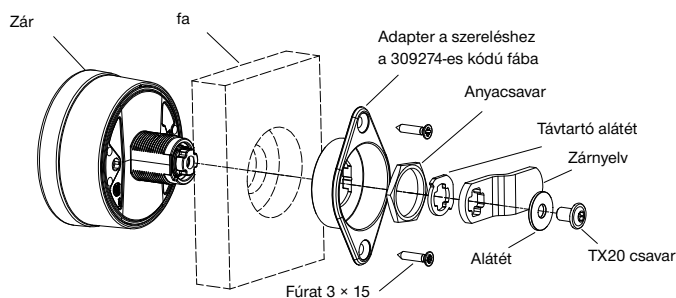
Fúrás fémlемеzbe (0,7 – 11 mm anyagvastagság)



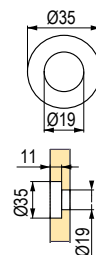
Fúrás fémlемеzbe



Fúrás fába (anyagvastagság 12 – 20 mm)

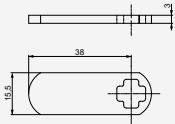


Fúrás fába

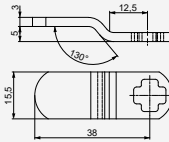




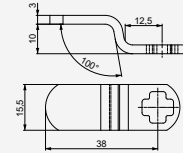
**SZÜKSÉGES TARTOZÉKOK A 60 és 61 ZÁRHOZ**



**309275** zárművel 310 egyenes

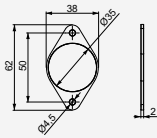


**309276** zárművel 390 hajlított

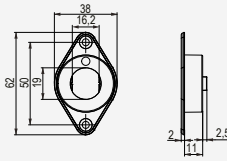


**309277** zárművel 400 hajlított

**OPCIONÁLIS TARTOZÉKOK A 60 és 61 ZÁRHOZ**



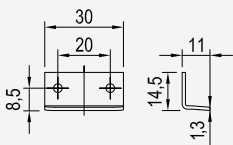
**350805** műanyag betét a vékony fába szereléséhez, 309274 adapterrel kell kombinálni



**309274** adapter fába szereléshez



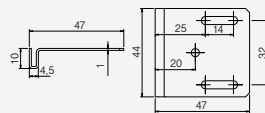
**282259** Mesterkulcs



**Szögütköző 30 mm**

**L00007** nikkal

- ellendarab csavarozáshoz
- további szögütközők, lásd: o. 3.59



**Szögütköző 44 mm**

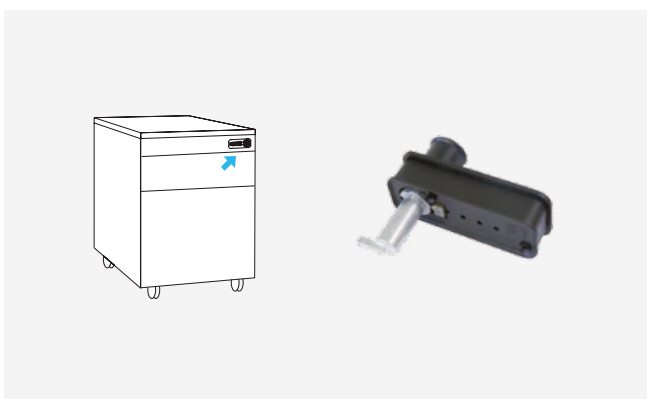
**L00008** nikkal



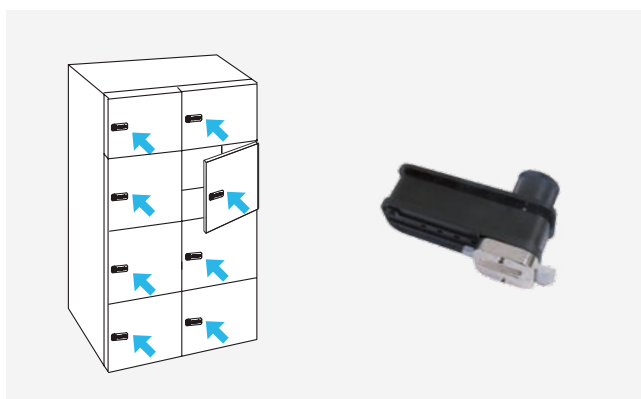
A mechanikus számkódú  
zárak egyéb változatai  
megrendelésre



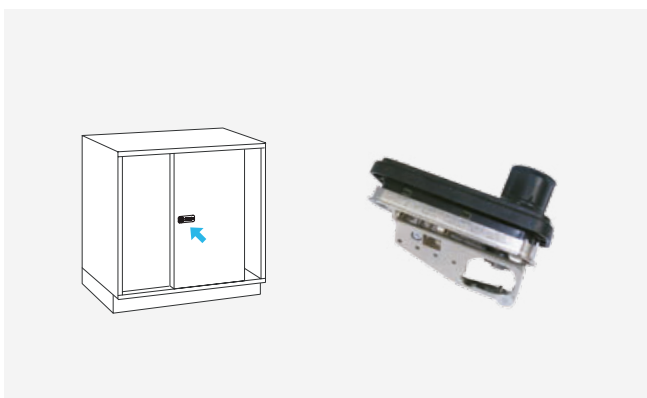
**Központi zár**



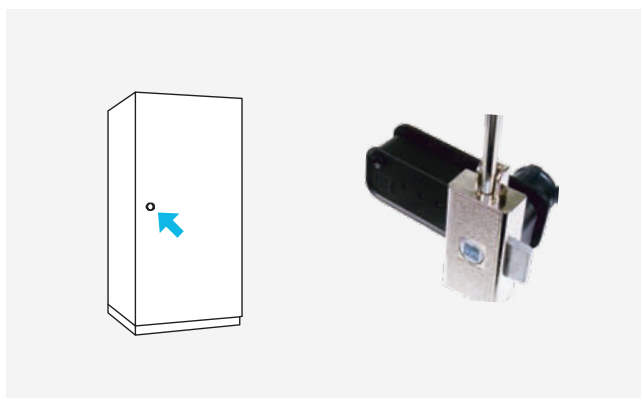
**Fiókszár**



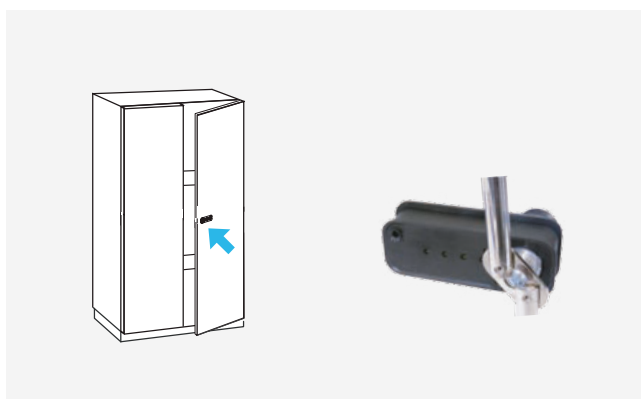
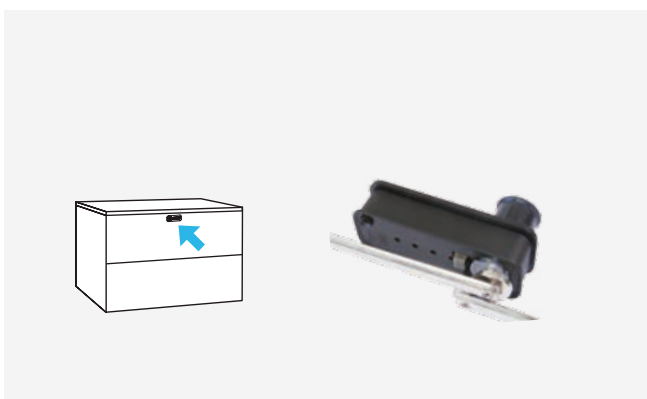
**Tolóajtó zár**



**Háromutas zár**



**Tolórudas zár**



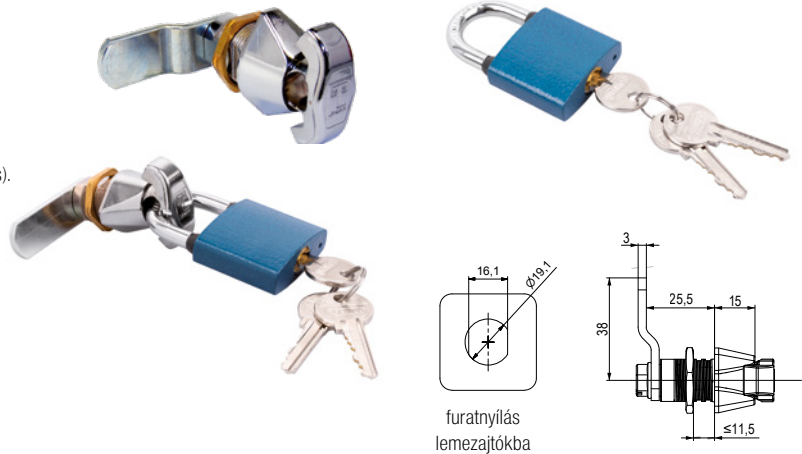


## Szárnyas zár lakathoz

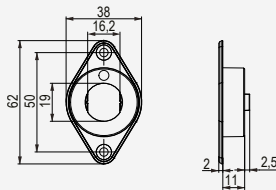
kód	leírás	felületkezelés
<b>350804</b>	jobbos	nikkel
<b>394666</b>	lakat	kék

A szárnyas zár lakattal fémlemez ajtóba alkalmas (adapterrel - LFFL-be is). A lakat rögzítése megakadályozza a zár kinyitását.

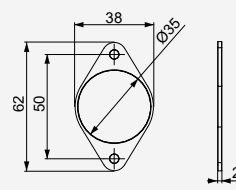
- szerelés 0,7 - 11 mm anyagvastagságba
- a 12 - 14 mm anyagvastagsághoz a 309274-es adaptert és a 350805-ös alátétet kell megvásárolni
- a 14 - 19 mm anyagvastagsághoz a 309274-es adapter szükséges
- ❶ alkalmas 8 mm átmérőjű lakatokhoz



### TARTOZÉKOK



kód	leírás
<b>309274</b>	adapter fába való szereléshez

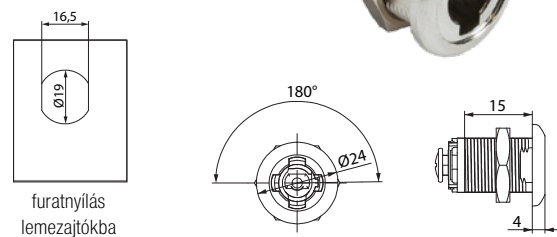


kód	leírás
<b>350805</b>	műanyag betét 2 mm

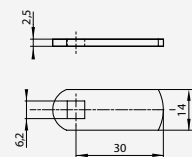
## Zár lemezajtókba

kód	leírás	felületkezelés
<b>351469</b>	jobbos	nikkel

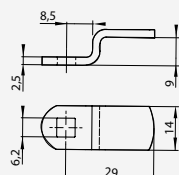
- cylinder hossz 15 mm
- fúrás átmérő nyílás 19 × 16,5 mm
- szükséges cserélhető zárbetét vásárlása
- a csavart igény szerint vásárolni kell:
  - 252254 - 477 - es típusú egyenes zárnyelv
  - 229995 - 460 - as típusú íves zárnyelv
- szögütközőt lehet vásárolni



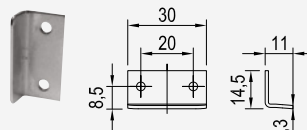
### TARTOZÉKOK



Zárnyelv	
<b>252254</b>	egyenes 477-es típus



Zárnyelv	
<b>229995</b>	íves 460-as típusú

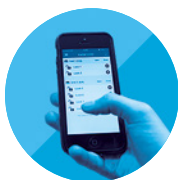


Szögütköző 30 mm	
<b>L00007</b>	nikkel



Cserélhető zárbetét	
old. 3.41	

- ellendarab csavarozáshoz



## M410-es zár TA03-as billentyűzettel

### M410-es zárkészlet billentyűzettel

kód	leírás	csomagolás (db)
396209	zár billentyűzettel fekete	1
396210	zár billentyűzettel fekete (ipari csomagolás)	25
396211	zár billentyűzettel matt nikkél	1
396212	zár billentyűzettel matt nikkél (ipari csomagolás)	25

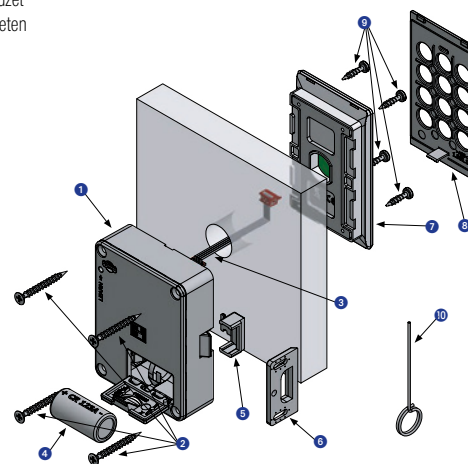
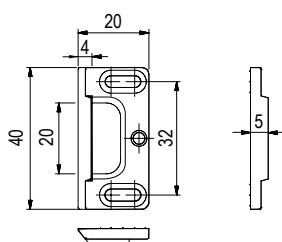
### A rendszer lehetőségei:

- a zár FREE módban is működhet – nyilvános tereken való használatra – egyszer használatos kóddal zárható – a zárás és az azt követő nyitás saját kód megadásával történik (3 – 10 számjegyű terjedelemben), miközben a zár nyitást követően készen áll egy másik felhasználó részére, aki egy következő, tetszőleges kód segítségével bezárja a zárat (3 – 10 számjegy). Ebben a változatban beállítható az adott időben történő rendszeres zárás arra az esetre, ha netán üres szekrényeket szeretne lezárni, és ezzel gátolná azok használatát
- a zár FIX módban is működhet – fix kóddal zárva – zárásra és nyitásra mindig azonos kód használatos 3 – 10 számjegyű terjedelemben
- a zár rendelkezik mesterkóddal is, amely lehetővé teszi a zárolás feloldását, ha a kódot elfelejtették (a mester kód is megváltoztatható)
- mindkét kód elfelejtése esetén a zárat visszaállíthatja a gyári beállításra a visszaállítási kód segítségével (ez a kód is megváltoztatható)
- az elemet két évente javasolt cserélni; ha az elem lemerül, a billentyűzeten villog a LED lámpa



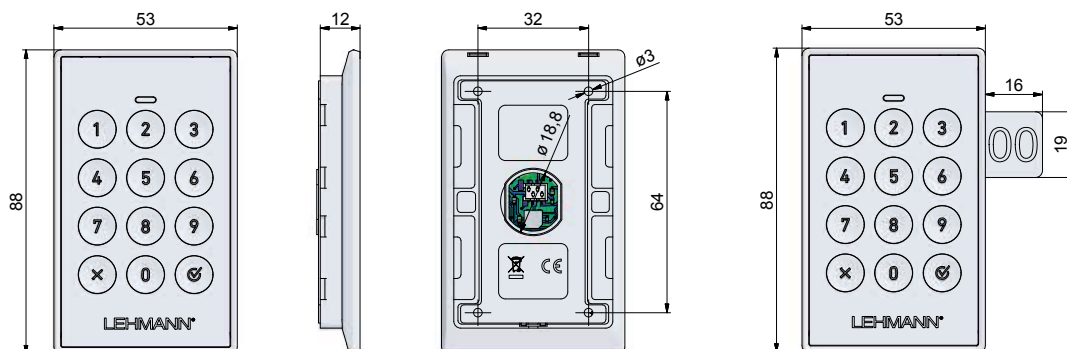
### A csomag tartalma:

- M410-es zár
- TA 03-as billentyűzet
- keret a billentyűzeten
- zárnyelv
- zárnyelv-védelem
- PIN-kód
- összekötőkábel
- ellenlemez
- elem



### TA03 billentyűzet

- integrált fogantyú funkció
- a szekrények számozása címkével lehetséges
- ellenáll a tisztítószernek és a fertőtlenítőszernek
- az akkumulátor alacsony töltöttségi szintje esetén két szintű figyelmeztetés
- vészhelyzeti tápegység általánosan kapható 9 V-os akkumulátorról
- kompatibilis az M410 és M610 zárakkal





## Bluetooth vezérlésű zár

### Elektronikus zár M400BT

kód	leírás
282251	bluetooth funkcióval



#### Rendszer előnyei:

- telefon önnél van = a kulcs önnél van
- a telefonos alkalmazás segítségével irányíthatja a zárat vagy zárcsoportokat, információt kaphat az elemek állapotáról
- egy zárat akár 4 eszközzel párosíthat (egyszerre csak egy eszközzel vezérelhető)
- ingyenes alkalmazások iPhone, iPod vagy iPad, valamint az Android rendszerű eszközök számára rendelkezésre áll egy fizetős alkalmazás is, bővített funkciókkal
- igény szerint alkalmazható központi konténer zár megoldásoknál, magas szekrényekhez, stb.
- magasfokú biztonság

A csomag tartalma:

- M400BT-es zár
- Optikai egység
- ellendarab, programozórúd
- kábel, elem és rögzítőanyag

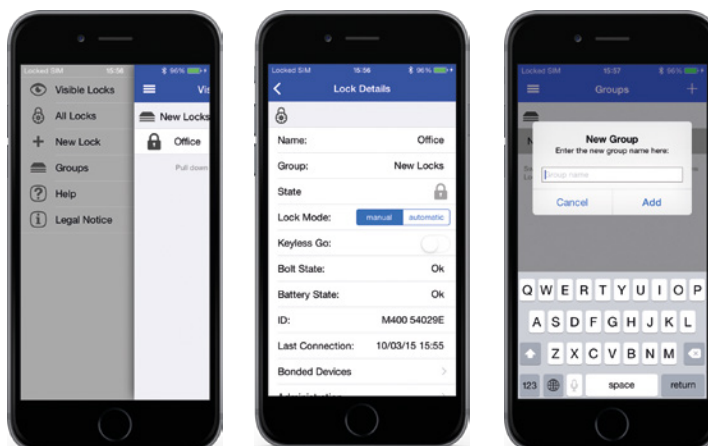
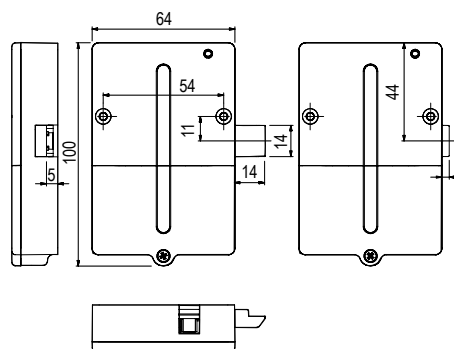
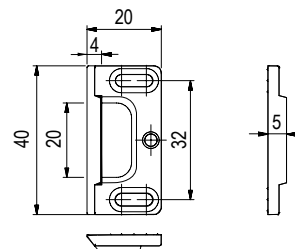


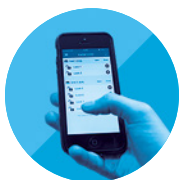
#### Ingyenes alkalmazás:

- párosított zárok hozzáadása és eltávolítása
- a zár kinyitása és bezárása
- zár állapotazonosítás (lehet zárt / nyitott)
- figyelmeztetés merülő elem esetén

#### Fizetős applikáció – többféle variáció, amelyek lehetővé teszik:

- KeylessGo – Automatikusan nyit / zár, ha a „távírányító” a jeltartományon belül van
- zárok csoportosítása és azok teljes körű kezelése
- azonosító jel erősségének meghatározása (zártól való távolság)
- blokkolás lehetősége PIN segítségével
- gyári beállítás visszaállításának lehetősége





## Chip-es zárok 13,56 MHz-es MIFARE® Classic / DESfire EV1, EV2 technológiával

A zárok két, FIX és FREE üzemmódban is használhatók. Az alapértelmezett beállítás FIX módban van, a MODE kártyával lehet állítani.

### FIX mód

Azoknak a felhasználóknak, akiknek saját szekrényük van. A zárat csak a zárral párosított kártyával lehet irányítani.

A zárat a Mester kártyával akár 30 felhasználói kártyához lehet párosítani.

### FREE mód

A kártyát a zárral mindig lezáráskor párosítja, és ezt a párosítást a zár nyitásakor törli.

Ideális olyan helyekre, ahol a felhasználó szabadon választhat szekrényt.

#### Beállítás menete:

A felhasználó kiválaszt egy szabad szekrényt, beállítja a kódot és zárja a zárat. Ebben a pillanatban a kártya párosítva van a zárral és nem lehet más kártyát használni ehhez a zárhoz. Ugyanakkor a kártyát sem lehet használni másik zárhoz. A zár azzal a kártyával nyílik, amellyel bezártuk.

Megrendelésre Legic technológiával szerelt LEGIC RFID 13,56 MHz chip-es zárok is szállíthatók.

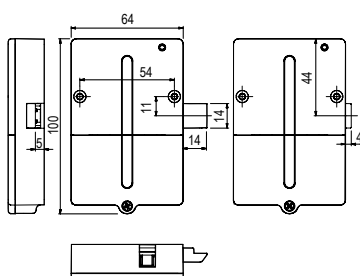
Megrendelésre HID vagy Legic RFID 13,56 MHz-es technológiával szerelt chipzárok is szállíthatók.

A Lehmann chipzárok kompatibilisek az LMS rendszerrel, o. 3.57

## Chip-es zárok

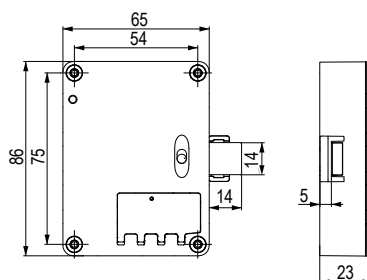
### M400

- hagyományos M400 elektronikus zár
- az ajtó külső és belső oldaláról is felszerelhető
- a zár jobbos/balos
- CR123A típusú elem akár 20 000 ciklust is kibír (az elem a csomagolás része)



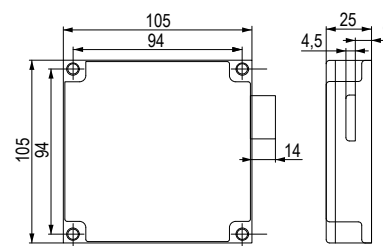
### M410

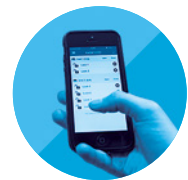
- kisebb méretek, mint az M400
- köszönhetően a zárnyelv szimmetrikus elhelyezésének, a zár lehet jobbos és balos is
- szerelés fémlemezbe, és fába (adapter használatával)
- micro USB frissítésekhez és szervizhez
- CR123A típusú elem akár 25000 ciklust is kibír (az elem a csomagolás része)
- ellenálló a fertőtlenítőszerekkel szemben
- kombinálható az L033-A01 vagy L033-A02 olvasóval
- a zár jobbos/balos



### M610

- furat ugyanaz, mint a Lehmann érmés zárnál
- védettségi fokozat **IP55**
- szerelés fémlemezbe, HPL és fába (adapter használatával)
- micro USB frissítésekhez és szervizhez
- 2x CR123A típusú elem, amely akár 30 000 ciklust is kibír (az elem a csomagolás része)
- ellenálló a tisztító és fertőtlenítő szerekkel szemben
- csak az L033-A03 olvasóval kombinálható (IP65 védettségi fokozat)
- külön jobbos és balos zárváltozat

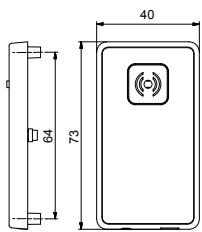




## Olvasók

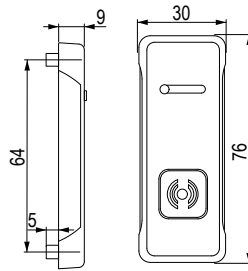
### L033-A01

- az ajtó külső és belső oldalára is szerelhető
- nem rendelkezik IP védettséggel



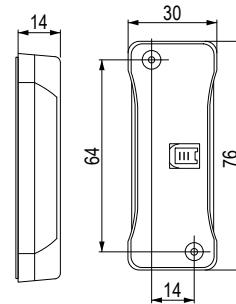
### L033-A02

- csak kívülről szerelhető az ajtóra
- nem rendelkezik IP védettséggel



### L033-A03

- csak kívülről szerelhető az ajtóra
- IP65 védettségű fokozat



## Zár- és leolvasó készletek

kód	a zár típusa	olvasó típusa	csomag tartalma	olvasó felszerelése
350420	M400	L033-A01	zár, leolvasó, elem, ellendarab, szerelvények	az ajtó külső és belső oldalára
350423		L033-A02	zár, leolvasó, alátét a leolvasó alá, elem, ellendarab, szerelvények	csak a külső felére
350426	M410	L033-A01	zár, leolvasó, elem, ellendarab, szerelvények	az ajtó külső és belső oldalára
350429		L033-A02		
350432	M610 jobbos	L033-A03	zár, olvasó, alátét az olvasóhoz, elemek, ellendarab, szerelvények	csak a külső felére
350435	M610 balos	L033-A03		

- 1 db-től rendelhető
- fontos lemezajtókhoz kizárólag olyan modellek használata, melyek alátéttel rendelkeznek az olvasó alatt (L033-A02 vagy L033-A03)
- az alátét az olvasóval kombinálva fogantyúként szolgál
- a szettnek nem része a chipes kártyák (lásd a tartozékokat)

## TARTOZÉKOK

### Chip kártyák

350800	felhasználói kártya
<ul style="list-style-type: none"> <li>• végfelhasználói kártya</li> <li>• használható a meglévő MIFARE rendszerekhez (külön kell tesztelni a működést)</li> <li>• kártyák száma a felhasználók száma szerint</li> </ul>	
394761	chip fekete óra formájában
394762	chip kék óra formájában
403534	chip piros óra formájában

350801	kártya készlet: Mester, frissítő és szerviz
--------	---

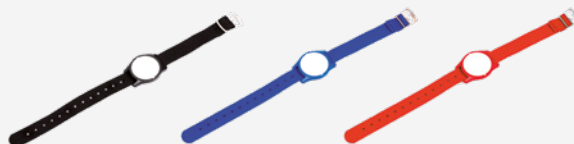
- ez a készlet szükséges a felhasználói kártyák programozásához
- egy készlet elegendő egy zárcsoporthoz
- A szett tartalma:
  - **Master** - programozó kártya
  - **Frissítő** - a szoftver frissítéséhez
  - **Szerviz** kártya - kártya, amely alapján el lehet készíteni a Mester kártya másolatát

350802	telepítő kártya
--------	-----------------

- ez a kártya nem szükséges, opcionális tartozék
- a zár működésének tesztelésére szolgál alapértelmezett beállításban, ami azt jelenti, hogy a bútorgyártók számára szükségesek
- a kártya nem használható egy, Master kártyával már beprogramozott zárhoz
- egy kártya elég egy zárcsoporthoz

350803	kártyakészlet
--------	---------------

- ez a készlet nem szükséges, opcionális tartozék
- egy készlet elegendő egy zárcsoporthoz
- ez a készlet a következő kártyákat tartalmazza:
  - **Mode** - a kártya átváltja a zárat a FIX és a FREE üzemmód között
  - **Sound** - ezzel a kártyával ki lehet kapcsolni a zár hangját (a kinyitáskor és a becsukáskor történő pittyenést), a gyenge elemre figyelmeztető hangjelzés ennek ellenére működni fog
  - **Reset** - a kártya visszaállítja a gyári beállításokat



az óra formájú chipek kompatibilisek az LMS rendszerrel, o. 3.57





## N LMS – Lehmann Management System

Könnyen kezelheti a hozzáférési jogokat és egérgérintéssel irányíthatja a lezárásokat.

Az LMS rendszer lehetővé teszi a zár állapotának azonnali áttekintését lista formájában is.

A Lehmann Management Software LMS egy Windows® rendszerre szabott megoldás, amely a hozzáférési jogok kezelését és a Lehmann MIFARE®RFID rendszer konfigurálását egyszerűsíti le. Az LMS hatékony módja a biztonság megteremtésének és kezelésének!

### Előnyei:

- a hozzáférési jogok egyszerű és gyors hozzárendelhetősége és kezelése
- a hozzáférési jogok megjelenítése mátrix vagy lista formájában
- a többszintű csoportfunkciók lehetővé teszik a transzponderek és záruk hozzáférési jogainak gyors és hatékony kezelését
- moduláris szoftverfelépítés
- "Súgó" funkció az LMS felhasználók számára
- a szoftvert különálló alkalmazásokhoz és teljes vállalati hálózati megoldásokhoz tervezték
- többszintű hitelesítés a rendszergazdák számára
- beépített "automatikus feloldás" és "automatikus zárolás" funkciók
- hatékony válasz a transzponderek elvesztésére gyorscsereélő és ideiglenes hozzáférési funkciókkal
- Az LMS szoftver teljes mértékben kompatibilis az összes Lehmann MIFARE® RFID rendszerrel

Rendszerkövetelmények: 64 bites Windows (Win7 / Win8 / Win10), 4 GB RAM. A szoftver és az RFID rendszerek közötti adattovábbításhoz Android-rendszerrel és NFC funkcióval rendelkező okostelefonra van szükség, amelyre az Adattávitel telepítésre kerül. Asztali USB-olvasó is szükséges.



Transzponder	Minden 1		Minden 2		Minden 3		Minden 4		Minden 5		Minden 6		Minden 7		Minden 8		Minden 9		Minden 10	
	UID	Access	UID	Access	UID	Access	UID	Access	UID	Access	UID	Access	UID	Access	UID	Access	UID	Access	UID	Access
0446490246560	✓	✓	✓	✓	✓	✓	✓	✓	✓	✓	✓	✓	✓	✓	✓	✓	✓	✓	✓	✓
78220C3B883A1E83185E8993	✓	✓	✓	✓	✓	✓	✓	✓	✓	✓	✓	✓	✓	✓	✓	✓	✓	✓	✓	✓
...	...	...	...	...	...	...	...	...	...	...	...	...	...	...	...	...	...	...	...	...

**Edit Transponder**

LEHMANN®

Common Settings | Assigned Locks | Advanced Options

UID: \* 0446490246560

Transponder Type: MIFARE\_DESFIRE

Name: \* Emma Baker

Group: Sales International

Valid From:  Unlimited

Valid Until:  Unlimited

Personal No: 1784

Department: Sales International

Location: Minden

Building: Site 2

Floor: 4

Room: 4.1

Comment:

Image:

**Edit Lock**

LEHMANN®

Common Settings | Assigned Transponders | Advanced Options

Name: \* Locker 22.3

UID: 78220C3B883A1E83185E8993

Group: Floor 22

Locations: Minden

Building: Site 3

Floor: 22

Room: 22.3

Operating Mode:  Assigned Use  Shared Use

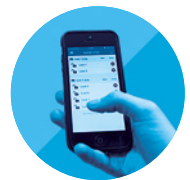
Automatic Closing:  Off  Duration  Point in time

Automatic Opening:  Off  Duration  Point in time

Acoustic Signal:  On  Off

Logging Mode:  On  Off

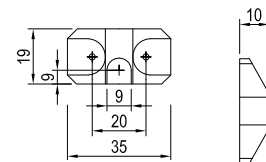
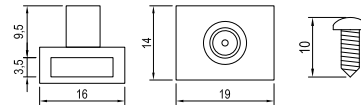
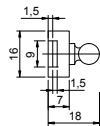
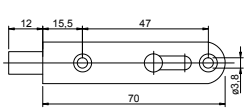
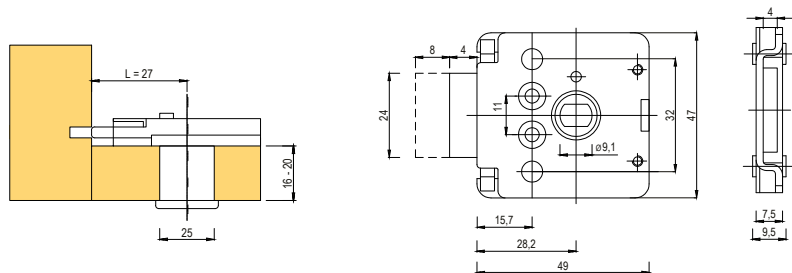
Timezone: Europe/Berlin



## FAB 462 Zár

kód	leírás
<b>88289</b>	nikkel
<b>11245</b>	bronz

- jobbos/balos kivitel
- különböző kulcskombinációk



### Tolózár bútorhoz

kód	leírás
<b>L00064</b>	nikkel tolózár



### Ellendarab görgős fiókok központi zárához, oldallappal (pl. Metabox)

kód	leírás
<b>13408</b>	a zárashoz és az egynél több fiók megnyitásának blokkolásához, műanyag

- használat: szerelés a fiók aljába

### Hozzáadható csap

kód	leírás
<b>91214</b>	9 mm



### Ellendarab görgős fiókok központi zárához, oldallappal (pl. Metabox)

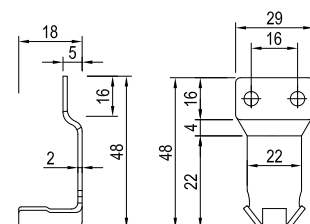
kód	leírás
<b>11299</b>	csak zárashoz, lakkozott fém

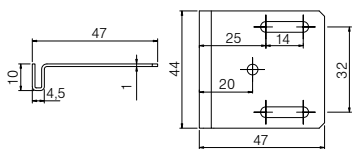
- használat: szerelés a fiók aljába

### Ellendarab fából készült fiók központi zárához

kód	leírás
<b>11248</b>	műanyag

- használat: szerelés a fiók oldalára
- a központi zár csapja az alsó vágatba illeszkedik
- elsősorban fa fiókokhoz

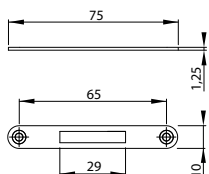




**Szögütköző 44 mm**

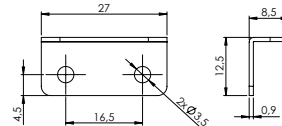
kód	leírás
<b>L00008</b>	nikkel

- a csomag tartalmaz különálló csapot és csavart (nincs összeszerelve)



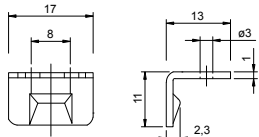
**Ellendarab bemarása**

kód	leírás
<b>223468</b>	nikkel, hossz 75 mm



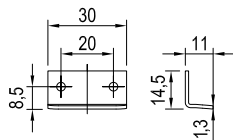
**Szögütköző 27 mm**

kód	leírás
<b>134636</b>	nikkel



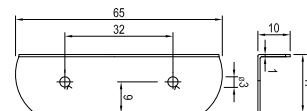
**Ellendarab**

kód	leírás
<b>L00065</b>	ellenlemez tolózárhoz



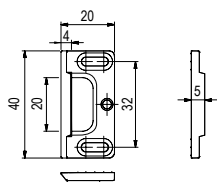
**Szögütköző 30 mm**

kód	leírás
<b>L00007</b>	nikkel, ellendarab csavarozáshoz



**Szögütköző 65 mm**

kód	leírás
<b>11230</b>	nikkel



**Az 584-es zár ellendarabja**

kód	leírás
<b>L00091</b>	ellendarab zárhoz

# STRONG ZÁRAK

Bármikor  
megváltoztathatod

