

Inšpirácia

 Demos

pre prácu a život

jeseň 2018

Najväčšie hity
v osvetlení

Horúce novinky
z Milána

Smart riešenia
zo sveta

Návrh dizajnu
Tatranského
čaju

Návod
na výrobu
rustikálneho
nábytku

ING. RADIM DANISZ

Kvalitné kovanie
stojí za životnosťou
kuchyne i nábytku

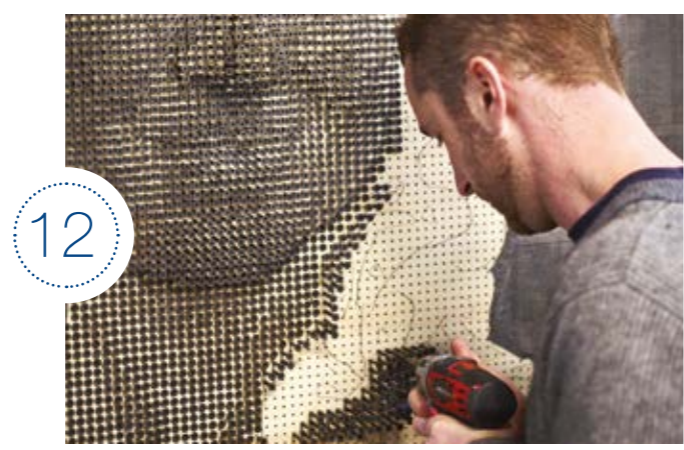
SÚŤAŽ
o víkendový pobyt v hoteli
ELIZABETH ****
v hodnote **450€** v Trenčíne.


Elizabeth
HOTEL

Téma: Chytré riešenia pre bývanie

obsah

- 4 **TIPY NA NÁKUP**
- 6 **NOVINKA**
- 8 **ROZHOVOR**
Ing. Radim Danisz
- 12 **Skrutky Spax**
- 14 **Nové úchytky**
- 16 **Europlac – Nová kolekcia dých**
- 17 **Blum – Závesy na tenké materiály**
- 18 **NOVINKY**
Najväčšie hity v osvetlení
- 20 **Hawa – Systém skladaných a zásuvných dverí**
- 21 **Frontino – Dverný systém**
- 22 **NA NÁVŠTEVE U...**
Byt plný dobrých nápadov
- 25 **EGGER – Betón sa hodí do každého interiéru**
- 26 **REPORTÁŽ**
Horúce novinky z Milána
- 30 **NOVINKY**
Twin – Špička medzi kľúčkami
Katalóg kovania 2018/19
- 32 **REALIZÁCIA**
Jasna Opavská – Tri netypické chytré riešenia od dizajnerky
- 34 **SERIÁL**
Veronika Kotrádyová – Smart riešenia zo sveta
- 37 **DIZAJN V ŽIVOTE**
Návrh dizajnu Tatranského čaju
- 38 **Sevroll – Dverný systém Eden**
- 39 **Kronospan**
- 40 **FOTOPOSTUP**
Návod na výrobu rustikálneho nábytku
- 42 **SLUŽBY**
INDECO – predstavenie zákazníka
- 43 **SÚŤAŽ**



12



26



31



37



34

Demos – Inšpirácia pre prácu a život
 Vychádza trikrát ročne, 4. ročník
 Poradové číslo: 2/2018
 Dátum vydania: September 2018

Vydáva
 Demos trade, s.r.o.,
 Dolné Rudiny 8516/41C, 010 01 Žilina,
 IČO: 36439851,

Šéfredaktor
 Zuzana Matúšová Girgošková

Redaktor
 Mária Mláková

Zodpovedný vedúci
 Miroslav Dobias

Grafická úprava
 ADVERTI s.r.o. (Pavel Kuběna, David Sasín)

Tlač
 Alfa print, s.r.o., Martin

Kopírovanie, opätovné publikovanie alebo rozširovanie ktorejkoľvek časti časopisu sa povoľuje len so súhlasom vydavateľa.

Fotografie
 Marek Klus, Tomáš Benčík,
 Miroslav Dobias, Helena Kurusová

Na obálke
 Ing. Radim Danisz

Registrácia
 ISSN 2453-9600. EV 5439/16



Milí čitatelia,

to, čo má dnes naozaj veľkú hodnotu, je efektívnosť, inak povedané – chytré riešenia. Oceňované sú v malých priestoroch, kde v okamihu z nenápadnej skrinky vznikne špeciálne rozkladací stôl, alebo po odsunutí posuvných dverí akoby vstavanej skrine sa odkryje plne vybavená kuchynská linka. Chytré riešenia sú aj rôzne typy moderného kovania, ktoré môžu výrazne zvýšiť užívateľský štandard. Letný pohyb a zásuvky, výsuvy či posuvné krídla sa otvárajú skoro samy. Presne o tom to dnes je. A preto sme aktuálne číslo Inšpirácie venovali téme: chytré riešenia. Presvedčte sa sami, že toto číslo je opäť plné podnetov, nápadov na zamyslenie a dizajnerských noviniek, vďaka ktorým nezaspíte na vavrínoch.

V hlavnom rozhovore s riaditeľom kovania Demos trade sme sa porozprávali o novom Katalógu kovania, vďaka ktorému môžete vyniknúť a klientom ponúknuť nadštandardnú výbavu alebo zlatú strednú cestu k ich spokojnosti. Články o novinkách sa striedajú s reportážou z výstavy Interzum plnou fotografií, ako aj s tipmi od architektov a dizajnérov. Nechajte si poradiť, kde a kedy sa hodí betón v interiéru, aby ste nič nepokazili. Inšpirujte sa škandinávskym tradičným remeselným opracovaním dreva. A oddýchnite si pri čítaní o dizajne fľaše pre Tatranský čaj, ktorý ho preslávil.

Po horúcom lete nastáva všade, i v nábytkárstve, sezóna, do ktorej sa vydajte plní nových projektov, chytrých riešení a inšpirácie, ktorá ohúri nejedného zákazníka. Držíme vám pri tom palce.

Zuzana Matúšová Girgošková

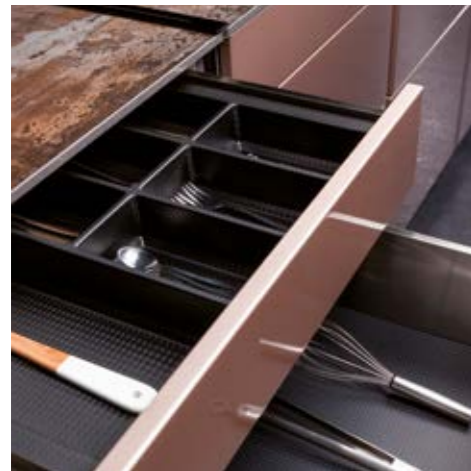
Zuzana Matúšová Girgošková
 Foto: Helena Kurusová



TIPY na NÁKUP

PRÍBORNÍK S JEDINEČNOU ŠTRUKTÚROU

Teraz opäť čosi z praktického súdka. Zladiť príborník s presnými rozmermi zásuvky nebýva vždy jednoduché, no riešenie ponúka **AgoSystem Kristall softTOUCH**. Ide o príborník s originálnou štruktúrou povrchu, ktorý je rozmerovo pripravený pre zásuvky Legrabox alebo StrongMax, takže ho netreba orezávať. Navyše sa tento príborník v čiernej farbe dizajnovo zhoduje s protišmykovými podložkami a vytvára tak oku lahodiaci efekt. Samozrejme, po úprave môžete tieto príborníky a podložky vložiť aj do iných typov zásuviek. Najlepšie si však rozumejú práve so spomínaným Legraboxom.



354066
Príborník Kristall softTouch
60 (522 x 474 mm) čierny

12,90 €

AGOFORM®



KONTAJNERY PRE ZANEPRÁZDŇENÝCH

V kancelárii mnohí určite ocenia bezúchytkové otváranie kontajnerov. Najmä v prípade, ak klienti pracujú s nábytkom, ktorý potrebujú mnohokrát za deň otvoriť a zase zavrieť. Pre nich je vhodný systém **TipAer**. Kontajnery dostanete vo variantoch s čiastočným výsuvom a na hĺbku 540 mm. Pre jednoduché objednanie sú kontajnery pripravené aj formou kompletov. Nemusíte teda stráviť mnoho drahocenného času kombinovaním viacerých prvkov. V ponuke sú kontajnery s plastovou i kovovou zásuvkou a s ceruzkovníkom.

351903 K-BBP kontaj. TipAer
komplet 540 mm typ 1/ver. 9 (kov. zás.,
čiast. výs., bezúchytkové)

95,70 €

BBP



KESSEBÖHMER

353421
Kes-el. nastaviteľná podnož
TM Q70/3-OH strieborná

494,00 €

ZMENA VÝŠKY STOLA RÝCHLO A LAHKO

Všetkým, ktorí preferujú pohodlné a moderné riešenia, môžete smelo odporučiť výškovo nastaviteľné podnože stola **Kesseböhmer**. Už žiadne trhavé pohyby ani ohnuté chrbty – plynulý zdvih či pokles stola zaisťujú dva elektromotory. Tri segmenty sa zároveň postarajú o veľký rozsah výškového nastavenia – od 650 až do 1 250 mm. Stôl má ešte jednu dôležitú vychytávku – zabudovaný antikolízny systém ISP, čo znamená, že sa zastaví, keď má v ceste prekážku. Na jeho aktiváciu je potrebný 25-milimetrový pohyb stola. Spolu s nosnosťou až do 80 kg je Kesseböhmer ideálnym doplnkom do kancelárie, ale aj do domácej pracovne. Trendy strieborná farba podčiarkne moderný dizajn a inovatívne riešenia.

NEREZOVÝMI NOHAMI PEVNE NA ZEMI

Centrálne stolové nohy **Strong** nerez už z ponuky **Demos trade** pravdepodobne poznáte. Tieto obľúbené doplnky k stolovej doske sú však po novom k dispozícii aj vo výške 1 100 mm v nerezovom vyhotovení. Rozmery základne sú dva: 450 x 450 mm a 700 x 400 mm. Samy o sebe zaručujú dostatočnú stabilitu, nezabúdajte však na to, že stabilitu stola vždy ovplyvňujú rozmery stolovej dosky, jej hmotnosť, hrúbka a ďalšie faktory.

351389
K-Stol. noha centrálna
Strong 450x450 nerez,
1100 mm

90,80 €

STRONG



HLAVNE PREHLADNE

Tým, že sa ekologické prístupy a triedenie odpadu dostávajú čoraz viac do popredia, aj trh na ne reaguje šikovnými riešeniami. Jedným z nich sú sortéry, vďaka ktorým budete mať priestor po vysunutí koša (či všeobecne zásuviek) pohodlne rozdelený na niekoľko častí. Taliansky výrobca **Gollinucci** ponúka sortéry **Metal Line 571** plne kompatibilné s výsuvmi **Legrabox**. Určené sú pre korpusy široké 600 a 450 mm a hlboké 500 mm. Nad inštaláciou si nemusíte lámať hlavu, je veľmi jednoduchá. Druhou možnosťou je sortér **Linea 580 plus**, ktorý dokonca disponuje vlastným výsuvom od 300 mm šírky korpusu. Zmestí sa doň až 42 litrov, takže patrí medzi tie väčšie. Oba sortéry nájdete v tmavosivej farbe. Siahnuť môžete aj po sortéroch vkladných do zásuviek, napríklad **Sisteme 9XL** s veľkoobjemovým košom o kapacite 29 litrov.

350313
GO-sorter METAL LINE 571, 450mm, 37L,
spolu s vstavaným pokl., OrionGrey (sivá)

125,90 €



KÔŠ NA BIELIŽEŇ JE LEPŠIE SKRYTÝ

...pretože tým ušetríte v kúpeľni miesto a navyše bude vaša domáca oáza pokoja a oddychu pôsobiť estetickjšie. Na pomoc prichádzajú koše na bielizeň **Gollinucci** s hĺbkou iba 222 alebo 307 mm podľa typu koša. Systém vyklápania dvierok šetrí priestor pred skrinkou a navyše špinavú bielizeň šikovne ukryje vnútri zásuvky. Tieto ergonomické koše sú vyrobené z veľmi odolného plastu, takže sa nemusíte obávať ani nevzhľadných a nepraktických puklín.

350308
GO-výklopný kôš na prádlo, 450 mm,
biely, bez závesu na dvierka

41,40 €



351472
Scilm - Základňa vetracia
pre vstavanú chladničku

11,40 €

AJ CHLADNIČKA SI POTREBUJE „VYDÝCHNUŤ“

Na otázku, či majú vstavanú chladničku, dnes už mnoho zákazníkov odpovie kladne. Ako je to však s vetracou základňou? Ak vaši klienti chcú predĺžiť životnosť chladničky a nastaviť pre ňu podmienky tak, aby fungovala čo najlepšie, rozhodne by mali siahnuť aj po vetracej základni. Tá zlepšuje cirkuláciu vzduchu, čím chladničke pomáha správne pracovať. Výhodou je, že sa nemusia trápiti s vkladami mriežky do sokla pod chladničku. Inštalácia vetracej základne je jednoduchá vďaka predpripraveným kolíkom na spojenie s korpusom. Základňa je kompatibilná aj s rektifikačnými soklovými nôžkami **SCILM**. Bonus navyše? Zabezpečenie dlhodobej stability chladničky.



KOLIESKA S TALIANSKYM NÁDÝCHOM

Aj s takými drobnosťami, ako sú nábytkové kolieska, sa dá pohrať, a to z pohľadu dizajnu i funkčnosti. V prípade talianskeho výrobcu **OGTM** môžeme hovoriť o oboch aspektoch, keďže trendy vzhľad dodáva kolieskam kombinácia kovu a sivej farby. Vybrať sa dá z dvoch variantov: s brzdou i bez brzdy. Priemer kolieska je 60 mm, čo je ideálna veľkosť pre viaceré typy nábytku. Taliani vedia, čo robia. Táto tradičná firma pôsobí na trhu už takmer 60 rokov a stále sa jej darí byť na pulze doby a aktuálnych trendov.

356298
Kol. OGTM Rotola Office
68 mm, hliník, sivý behúň,
brzda, platnička

6,90 €

ogtm®



360986
Legrand POP-UP v2, 2x
el. zásuvka 230V, nerez

73,70 €

Z LACNEJ KUCHYNE VYKŮZLITE DIZAJNOVÚ

Elektrické zásuvky zrejme ešte dlho budú neoddeliteľnou súčasťou našich domovov i kancelárií. Hoci svojimi rozmermi nepatria k dominantným interiérovým prvkom, ich prítomnosť môžete stále minimalizovať napríklad použitím elektrických zásuviek **Legrand Pop-Up**. Stačí jedno stlačenie a pred vami sa z dizajnového obdĺžnika vynorí zásuvka na pripojenie prístroja. Okrem toho, že sú tieto zásuvky ergonomicky tvarované, majú aj elegantný vzhľad. Vybrať si môžete z viacerých farieb – od matného nreza až po lesklú bielu. Okrem estetiky je ich prednosťou aj vyššia bezpečnosť vďaka sťaženému prístupu ku káblom pod prúdom. Plusom je aj jednoduchšie čistenie a údržba a v neposlednom rade hygiena. Plastové časti sú totiž vyrobené z antibakteriálneho plastu s iónmi striebra. Skrátka – ideál aj pre poriadkumilovné gazdinky a ich kuchyne.

GROHE BLUE HOME

VÁŠ SÚKROMNÝ ZDROJ VODY

CHLADENÁ A PERLIVÁ

Máte radi perlivú alebo neperlivú vodu? Alebo snáď jemne perlivú? So systémom GROHE Blue je voľba iba na vás. Najskôr je voda filtráciou zbavená nečistôt. Potom je vychladená, takže pripomína sviežu chuť horského prameňa. A pred samotným napustením do pohára, si môžete jednoduchým ovládaním rukoväte vybrať, či chcete neperlivú, jemne perlivú alebo perlivú vodu. Čerstvá voda nasýtená presne podľa vašej chuti, priamo z kohútika. Nikdy to nebolo jednoduchšie. Zatiaľ čo pravá páka na batérii GROHE Blue reaguje teplotou vody, ako ste zvyknutý, rukoväť na ľavej strane slúži k dávkovaniu vody a nastaveniu úrovne jej nasýtenia – od dokonale neperlivej, po úplne bublinkovú. Indikátor LED v rukoväti vás informuje o zvolenej úrovni nasýtenej vody – neperlivá, jemnej perlivá alebo perlivá - upozorní vás vo chvíli, keď kapacita filtra klesá pod 10 % a tak bude už čoskoro potrebné filter vymeniť. Teplotu vody je takto možné nastaviť podľa osobných preferencií, a to v rozmedzí od 6 °C do 10 °C.



Pokiaľ nedáte dopustiť na prírodu, neperlivú vodu, nemôžete to byť jednoduchšie.



Preferujete bublinkovú vodu, ale nie priveľa? Objednávate si vždy jemne perlivú minerálku? Žiadny problém.



Perlivá voda plná bubliniek pre dokonalé uhasenie smádu.

Pure Freude
an Wasser

GROHE



PESTROFARBENÝ SVET

ESSENCIE PROFESSIONAL

Vylepšite výkon vašej kuchyne pomocou batérie Essence Professional, ktorá bola navrhnutá tak, aby vniesla do vašej kuchyne funkčnosť a flexibilitu profesionálnej výbavy. Každý jej detail bol starostlivo premyslený s ohľadom na ľahké použitie – od 360° otočného ramena, až po magnetický zasúvací systém EasyDock M pre kovovú sprchovú hlavicu s dvoma režimami prúdu. Batéria rovnako disponuje technológiou GrohFlexx, teda hygienickou hadicou zo santoprenu, ktorá je nie len ľahko čistiteľná, ale ponúka tiež výber z 10 farebných úprav, ktoré sa dajú zladiť s každou kuchyňou. www.grohe.sk



Ing. Radim Danisz

Kvalitné kovanie stojí za životnosťou kuchyne i nábytku

TEXT ZUZANA MATUŠOVÁ GIRGOŠKOVÁ FOTO MAREK KLUS, RADIM DANISZ, SHUTTERSTOCK

Kvalitnú kuchyňu či nábytok nezaručuje len dizajn či použitý plošný materiál. V kvalite často rozhoduje kovanie, vďaka ktorému vieme doceliť vysokú funkčnosť a ergonomiu. S riaditeľom produktov kovania Démos trade Radimom Daniszom sme sa porozprávali o praktických riešeniach, top novinkách a vychytávkach, ktoré vám uľahčia prácu a zabezpečia kvalitný výsledok.



Vnútorne vybavenie dotvára celkovú funkčnosť kuchyne a nábytku všeobecne. Je škoda, že sa vnútorné vybavenie opomína a málo používa. Sú to detaily rovnako dôležité ako gombíky na košeli. Tiež si neobjednáte košeľu na mieru bez gombíkov.“

Najväčšou udalosťou roka je nový katalóg kovania, preto rozhovor začneme práve ním. Môžete ho, prosím, predstaviť a povedať, aké novinky v ňom stolári nájdu?

Tento katalóg je obohatený o produkty nových dodávateľov, s ktorými sme začali spolupracovať. Je to napríklad spoločnosť Grohe, ktorá okrem kvalitných kuchynských batérií ponúka i zariadenie na úpravu pitnej vody. Z kohútika môže tiecť priamo vriaca či perlivá voda, alebo filtrovaná voda. Ďalším zaujímavým dodávateľom je Pöttker. Firma, ktorá je lídrom vo výrobe kovania na rozkladacie stoly. V katalógu nájdu stolári vychytávky, vďaka ktorým dokážu vyrobiť sofistikovaný rozkladací stôl do malého, ale aj rozľahlého priestoru. Do ponuky sme zaradili aj produkty od spoločnosti Spax, ktorá je jedným z najlepších výrobcov skrutiek do dreva, no nielen do neho. Katalóg má rozšírenú ponuku aj v riešení osvetlenia nábytku. Dnes len vypínač k svetlám nestačí, preto v ňom nájdete rôzne typy snímačov, spínačov, ovládačov a potrebného príslušenstva. Tým, že sortiment stále rozširujeme a produkty sa skladajú z viacerých komponentov, rozhodli sme sa ísť cestou kompletov, a tým uľahčiť zákazníkovi objednanie.

V praxi to znamená, že zákazník si pod jedným kódom objedná celú súpravu a nemusí tak premýšľať, čo ešte potrebuje, aby požadovanú vec zostavil. V súčasnosti je v katalógu viac ako 12 tisíc skladových produktov, spolu s tými na objednávku presahuje naša ponuka číslo 19 tisíc. Trúfam si povedať, že ponúkame naozaj všetko na výrobu nábytku, čo je zároveň naše motto.

Čo bolo pre vás najväčšou inšpiráciou pri jeho príprave?

Jednak naši dodávatelia, ktorých dnes máme okolo 150 a ponúkajú nám svoje produkty a riešenia. Ďalej výstavy ako v Taliansku, tak aj v Nemecku. Najhlavnejšia je pre nás výstava Interzum v nemeckom Kolíne. Koná sa každé dva roky a výrazne ovplyvňuje nábytkársky sektor. Pre nás je to i miesto, kde máme možnosť vidieť novinky, vyskúšať si ich funkčnosť a prebrať detaily s dodávateľmi. Určitou mierou inšpirácie sú pre nás aj požiadavky našich zákazníkov, ktorí sa zaujímajú o rôzne typy produktov.

Hlavne na výstavách je markantné, ako výrazne sa zvýšila úroveň kovania. To kedysi a dnes je už úplne iná trieda. V čom vidíte najväčší pokrok?

Najviac asi vnímam to, ako sa rozšírili možnosti v ergonomii a funkčnosti nábytku. Nábytok i kuchyne sú vďaka kovaniam praktické, funkčné a umožňujú čo najmenej sa ohýbať, natahovať a podobne. Chod je plynulý, tichý a nábytok vyzerá aj dizajnovane dobre. Žiadne rôzne veľké medzery či presahy. Všetko sedí na milimeter. Sekundárny efekt je, že vďaka modernému kovaniam vieme uložiť viac vecí. Dnes je cena za každý štvorcový meter stále vyššia, preto využitie rohov či skrytých úložných priestorov vieme vďaka modernému kovaniam vypracovať do posledného detailu.

Je posun aj v životnosti kovania?

Svetoví výrobcovia ponúkajú na svoje kovanie doživotnú záruku, čo predstavuje nejakých stotisíc otváraní. Je to dané hlavne procesom výroby, kvalitou vstupných materiálov a celkovým spracovaním produktov. Podľa prepočtov to vychádza na približne 15 až 20 rokov. Platí to pre najčastejšie používané zásuvky, ako je napríklad odpadkový kôš alebo príborník. Vo všeobecnosti však môžeme povedať, že akékoľvek kovanie, ktoré dnes ponúka Démos trade, spĺňa požadované parametre životnosti nábytku. A to či už kovania od európskych výrobcov, alebo aj naše značky Strong a Tulip. [↘](#)



Noviniek aj modernizácií je neustále veľa. Registrujú ich samotní stolári, alebo je potrebné robiť v oblasti kovania osvetu?

Tí, čo chcú držať krok s dobou, trendy vnímajú či už prostredníctvom odborných časopisov, webstránok, alebo aj podľa vývoja trhu. Už samotné požiadavky od zákazníkov ich môžu posúvať. Povedal by som, že realita všedných dní udržuje stolárov v aktuálnej téme. Čo Démos trade robí pre svojich klientov, to sú dni otvorených dverí, počas ktorých sa im venujú naši produktoví manažéri a aj samotní dodávatelia. Tam majú možnosť produkty vidieť na vlastné oči, vyskúšať si ich funkčnosť i kvalitu. Nie nadarmo sa hovorí, že radšej raz vidieť, ako stokrát počuť. Informácie si nájdú aj na našej webstránke a prácu im uľahčujeme i cez rôzne mobilné aplikácie alebo produktové videá. V neposlednom rade je zdrojom zaujímavých a praktických informácií aj časopis Inšpirácia.

V našej kultúre sa stáva, že ľudia radi zostávajú pri starej dobrej klasike. Od akých riešení by mohli stolári radšej upustiť a čím ich nahradiť?

Záleží od štýlu, typu a ceny nábytku. Niekedy sa i starším typom kovania nevyhneme, lebo zákazník tlačí na cenu, alebo potrebuje len jednoduché riešenie, napríklad pri málo používanom nábytku. Úplne iná situácia je v kuchyni alebo kancelárii, ktorú dennodenne používame, pričom očakávame trvácnu funkčnosť a zároveň komfortnú ergonómiu. Ak však chceme nábytok, ktorý je 100-percentne funkčný a vydrží celé roky, tak by som vyberal z kovania, ktoré umožňuje rôzne nastavenia, má tlmenia a garancia jeho životnosti je aspoň 50 tisíc cyklov.

Ak si to rozmeníme na drobné, skúste povedať jedno zaujímavé riešenie pre kuchynské linky, jedno pre obývacie zostavy a jedno pre vstavané skrine.

Je to subjektívny pohľad, ale z množstva vychytávok mňa v kuchyni najviac oslovilo elektrické ovládanie odpadkového koša. Bežná situácia: mám plné ruky odpadkov, stačí jeden dotyk a koš sa otvorí. Funkčné, prínosné a také praktické, že u nás doma sa stalo návykové. Okrem toho, decká to milujú a motivuje ich to pri upratovaní. Toto elektrické ovládanie vyrába firma Blum. Nestojí závatne veľa, naopak, efekt stojí za to. Obývačku je ťažké hodnotiť, ale ak by som ja riešil nábytok v drevo-dekore alebo dreve, tak by som volil skryté výsuvy. Neruší to dizajn, a pritom zabezpečuje tichý a plynulý chod. Tu by som vyberal kovanie od firmy Hettich. Pri vstavaných skrinách je určite dôležité dobré vnútorné vybavenie. Investoval by som do zásuviek, úložných košov, sklopných tyčí na koše, vešiakov na nohavice či sukne a podobne. V ponuke máme produkty od firmy Vibo. Toto všetko vám dokáže výrazne uľahčiť život, pretože nemusíte nič hľadať, ale všetko máte pred sebou prehľadne roztriedené. Navyše, ak sa skriňa po otvorení rozsvieti, tak máte top produkt, do ktorého sa oplatilo investovať.

Dlho boli na výslní horné výklopy, a to hlavne v horných skrinkách kuchynských liniek. Pokračuje tento trend alebo ho pomaly nahrádza iný?

Všeobecne sú výklopy dlhodobým fenoménom. Všetci ich poznajú, obľúbené sú či už v kuchyni, alebo v obývacích zostavách. Hlavným výrobcom je už zmienaná firma Blum, ktorá dnes ponúka rôzne verzie ovládateľné ako ručne, tak aj elektricky. Je praktické, ak nemusíte dvíhať ruky vysoko. Alternatívou sú posuvné kovanie od firmy Hettich. Je to iný pohľad na spôsob otvárania horných skriniek. Ak toto riešenie zákazník prijme a výrobca nábytku dobre navrhne, môže vzniknúť zaujímavý výsledok.

Pri tom mi napadajú dosť často na veľtrhoch prezentované rolety.

Rolety majú svoje miesto v situáciách, kde nie je možné alebo žiaduce otváranie dvierok s klasickými závesmi. Z môjho pohľa-



du to rozbíja dizajn nábytku, aj keď dnes už existujú rôzne verzie roliet – od sklenených až po rôzne povrchovo upravované, s mechanickým i elektronickým otváraním. No skôr by som ich odporúčal na kancelársky nábytok ako do kuchyne. V kuchyni je okrem iného namieste riešenie, ktoré napomáha akustike.

Posuvné systémy vstavaných skriň valcujú výstavy a sú samozrejmosťou moderných interiérov. Ktoré by ste odporúčali ako zlatú strednú cestu?

V prvom rade je dôležité vedieť, akú skriňu chceme mať, či s naloženými dverami, alebo vloženými. Démos trade má v ponuke od firmy Sevrall rôzne dizajny a rôzne povrchové úpravy úchopových profilov, doplnené

o kvalitné posuvné a tlmiace mechanizmy. Výhodou vložených dverí je, že sa dá využiť celá výška miestnosti. Pre naložené riešenie ponúkame kovanie od firmy Hettich. Vyznačuje sa dobrým pomerom ceny, funkčnosti a bezpečnosti. Aj inštaláciou je toto kovanie veľmi jednoduché a vďaka šablónam a pomôckam ho zvládne namontovať jeden človek. Teda z množstva verzí sú tieto dve tou zlatou strednou cestou.

Bezúchytkové kovanie je samozrejmosťou na výstavách. Prax však ukazuje, že ľudia aj tak viac siahajú po klasických úchytkách. Čím to je?

Vývoj napreduje smerom bez úchytkami a s otváraním len dotykom. Úchytky však pretrvávajú, lebo sú akýmsi doplnkom, ktorým vieme podčiarknuť štýl nábytku. Môžu byť praktickou ozdobou, tak ako u pánov hodinky a u dám šperky. Práve preto existujú úchytky kovové, porcelánové, kožené alebo z krištáľu Swarovski. V popredí sú tenké, rôzne mosadzné, s povrchovou úpravou pre



typ nábytku. Najhravejšie sú, samozrejme, detské úchytky v podobe rôznych zvieratiek, futbalových lôpt a postavičiek. Sú zároveň navrhnuté tak, aby nemali ostré hrany a pekne oživili detský nábytok. Celkovo aj úchytkami vieme dotvoriť atmosféru interiéru.

Démos trade má aj širokú ponuku doplnkov pre domácnosť a nábytok. Koncoví zákazníci často tieto doplnky nakupujú vo veľkých obchodných reťazcoch. Ktoré produkty by stolári mali automaticky ponúkať, aby zákazník nakúpil čo najviac u nich?

Je to veľká téma aj pre nás predajcov. Ťažisko je v odpadkových košoch, príborníkoch, vnútorných organizéroch... Treba myslieť napríklad na to, že ak navrhujem kuchyňu, do ktorej automaticky patrí spomínaný odpadkový koš, rovnou ho ponúknem. Ak je cena limitovaná, tak je dôležité argumentovať kvalitou, pretože dobré vybavenie by malo vydržať toľko, čo celá kuchyňa. Navyše dnešná doba vyžaduje triedenie odpadov a to umožňujú vhodne zvolené koše. V ponuke máme rôzne typy sortérov od firiem Franke, Blanco alebo talianskeho Gollinucci. Ak zákazníci nakupujú tieto doplnky dodatočne v obchodných centrách, tak často produkt nepasuje rozmerovo alebo sa už nehodí, čo ruší dizajn nábytku. Naopak, Démos trade vie vyhovieť rôznymi formami i farebnými kombináciami. Z konkrétnych doplnkových produktov je mojím obľúbeným rezačka na potravinovú fóliu, ktorú dokonca často darujem priateľom. V kuchyni pri príprave desiatej alebo pri balení jedla je veľkým pomocníkom. Je to opäť o už spomínanej ergonómii. Práve vnútorné vybavenie dotvára celkovú funkčnosť kuchyne a nábytku vôbec. Škoda, že sa opomína a málo používa. Sú to detaily rovnako dôležité ako gombiky na košeli. Predsa si neobjednáte košeľu na mieru bez gombíkov.

Dnes môže mať kovanie taliansky dizajn, no vyrába sa v Číne. Spolu s vaším tímom často lietate do Ázie, aby ste vybrali nový sortiment a zhodnotili jeho kvalitu. Aké kritéria musí produkt spĺňať, aby ste ho zaradili do ponuky?

Týka sa to hlavne radu kovania našich značiek Strong a Tulip. Prv ako zadáme nový produkt do výroby, absolvujeme množstvo rokovaní a konzultácií s obchodnými partnermi. Pravidelne sa ich pozriem aj do fabrik, aby sme videli výrobu, spôsob montáže produktu, tok materiálu i balenie. Pri produktoch Strong, ktoré zabezpečujú hlavne pohyb, garantujeme výdrž až 50 000 cyklov, čo je dostačujúce na dlhodobé použitie.



Pri úchytkách Tulip testujeme hlavne povrchové úpravy tzv. solným testom. Odolnosť musí byť minimálne 24 hodín. Vieme, že osobný a dlhodobý kontakt s dodávateľmi je dôležitý. Je to dané aj tým, že Čína a miestny trh sa rýchlo menia, teda je nutné tieto zmeny vnímať a reagovať na ne. Svoju rolu tu hrá aj rozdiel v kultúrach a pohľade na veci.

A aké sú tie rozdiely v kultúrach? To by mohlo čitateľov ako pikoška na záver zaujímať...

Ázijský výrobca vám nikdy nepovie „nie“. Chce vám za každých okolností vyhovieť, a to aj v prípade, že celkom nerozumie vašej požiadavke. Preto sú osobné stretnutia a komunikácia veľmi dôležité. Stretnutia sú väčšinou doplnené o prípravu a pitie čaju. Čajové rituály sú tam také dôležité ako u nás pitie kávy. Človek sa v Číne stretáva s množstvom vecí, nad ktorými sa pousmeje alebo mu zostane, ako sa hovorí, rozum stáť. Zážitkom je používanie technológií alebo napríklad cestovanie. Všetko je organizované veľmi presne a účelne. Ľudia nastupujú a vystupujú na označených miestach a nevytvárajú žiadny chaos. Keď cestujete vlakom, ktorý ide rýchlosťou okolo 300 km za hodinu, na stanicách za pár sekúnd nastúpia a vystúpia tisíce ľudí a vlak odchádza vždy presne. Čo je v porovnaní so situáciou u nás na hlavnej stanici, kde 50 ľudí nevie za päť minút nastúpiť, veľmi rozdielne. Tieto veci sú do určitej miery pre mňa inšpiráciou. Aj v tom, že u nás vymýšľame riešenia, ktoré oni už dávno vymysleli a zaviedli do praxe. ✖

Prezradíme vám tajomstvo super kvalitných skrutiek

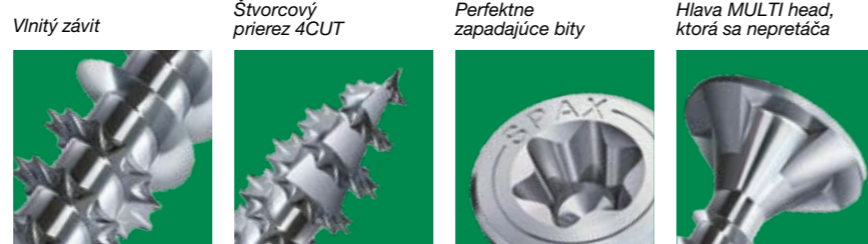
Prvé skrutky začali ľudia používať v 16. storočí. Ani zďaleka nevyzerali ako tie dnešné. Išlo skôr o klnce so závitmi. Postupne sa technika skrutiek zlepšovala a rokmi sa našli optimálne závit, materiály aj dizajn na výrobu spoľahlivých skrutiek. Jedným z príkladov sú nemecké skrutky SPAX.

Nie je skrutka ako skrutka

Viete, prečo po zatahnutí skrutka drží? Lebo sila potrebná na otočenie skrutky je vďaka miernemu stúpaniu závitú menšia ako sila, ktorá ju tlačí von z otvoru. Avšak medzi skrutkami sú obrovské rozdiely v typoch, veľkostiach, ale hlavne v kvalite spracovania.

Unikátny profil 4CUT so štvorcovým prierezom

spôsobuje, že sa skrutka rýchlejšie chytí do vrtaného materiálu. Štvorcový prierez 4CUT v kombinácii s vlnitým závitom zrýchľuje zavrtávanie skrutky a odvod vlákien. V prípade montáže napríklad pántov je výhodou technológia MULTI head, ktorá zabezpečí „zahryznutie“ hlavy do kovu, čím nedôjde k pretočeniu skrutky v lamináte. V porovnaní s bežnou skrutkou znesie o 30 % väčší moment, dokedy nedôjde k pretočeniu.



Výhody skrutiek SPAX

- + nie je nutné predvrtanie
- + rýchle a bezpečné upevnenie so zníženým krútiacim momentom
- + materiál v blízkosti hrany nepraská
- + multifunkčné využitie v interiéru
- + vyššia odolnosť proti korózii
- + nižší krútiaci moment = dlhšia výdrž ako náradia

UNIKÁTNY TVAR A VELA VYLEPŠENÍ PRINÁŠA VO FINÁLE RÝCHLEJŠIE A PRESNEJŠIE ZMONTOVANIE:

T-STAR plus drážka zlepšuje prenos krútiaceho momentu bez zošmyknutia bitu;

MULTI Head je špeciálny tvar hlavy, ktorá sa čisto zafrézuje do dreva, na kovovom povrchu znižuje riziko pretočenia v závitú v dreve;

povrchová úprava Wirox má 20-násobne vyššiu odolnosť než biely zinok, plus je bez karcinogénneho Cr6.

zúbkovaný závit umožňuje rýchlejšie a bezpečnejšie prichytenie;



VEDELI STE, ŽE...

SPAX International GmbH & Co existuje už 180 rokov a pred 50 rokmi uviedla na trh skrutky SPAX. Odvtedy svoje produkty neustále zlepšuje. Medzi tie posledné vylepšenia patrí nová povrchová úprava Wirox, ktorá 20-násobne zvyšuje odolnosť proti korózii a neobsahuje karcinogénne látky.

4CUT zabezpečí ľahké vniknutie skrutky do materiálu bez predvrtania (podľa typu dreva), znižuje prnutie a vytesní vlákna;



Otestovali sme ich

Skrutky SPAX sme si bližšie „preklepli“ praktickým testom. Chceli sme porovnať kvalitu medzi SPAX skrutkami a bežnými skrutkami. Test vyšiel po viacerých stránkach pozitívne v prospech SPAX.

Skrutky sa vďaka unikátnemu profilu rýchlejšie zaskrutkovali a navyše pri vrtaní na kraji lišty nedošlo k jej prasknutiu. Dôvodom bola výborná kombinácia štvorcového prierezu a vlnitého závitú. Navyše je na zaskrutkovanie potrebný výrazne nižší krútiaci moment. Znamená to jednak uľahčenie práce a zároveň dlhšiu výdrž akumulátorového náradia. ✖



Úchytky, z ktorých si vyberie každý

TEXT MÁRIA MLÁKOVÁ FOTO DÉMOS TRADE

Hnedý bronz či matná meď a zlato. Značka Tulip prichádza s novými typmi úchytek, ktoré sú moderné, štýlové a padnú vám presne do ruky.

Defence

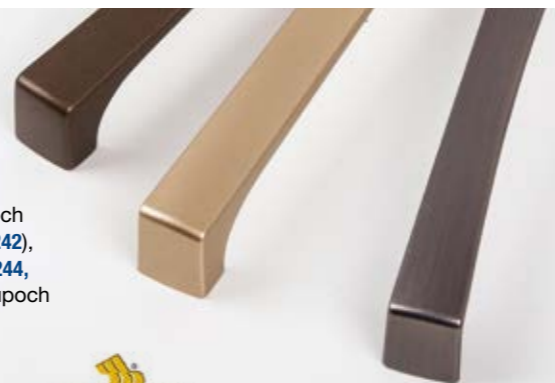
Industriálne interiéry v čistých a ostrých línách. Presne do takých sa budú hodiť úchytka Defence s povrchovou úpravou imitujúcou betón. Vytvorí perfektný pár s pracovnými doskami v podobnom dekore. Sú súčasťou novej kolekcie Bosetti Marella, ktorá sa pýši špičkovým dizajnom a jedinečnou ponukou farieb.

356237, 356236 – betón
356239, 356238 – efekt hrdze
356235, 356234 – čierna



Lama

Pre všetkých zástancov hranatých, no aj tak na dotyk príjemných tvarov. Úchytka Lama sú vyrábané v mimoriadne modernom dizajne a dostanete ich v štyroch farbách vrátane matnej zlatej (356243, 356242), titánovej (356246, 356247) a tabakovej (356244, 356245). Dostupné sú v obľúbených rozstupoch 160 a 320 mm.



Sirius, Viaggio, Art Decó

Pri interiérovom dizajne – úchytka nevnímajúca – sa stierajú hranice tradičného a hľadajú sa nové, neopozierané motívy. Medzi také môžeme jednoznačne zaradiť aj túto trojicu úchytek. Zatiaľ čo kedysi sa ľudia hrdzi či vodnému kameňu čo najviac vyhýbali, dnes sú, naopak, žiadané. Efekt hrdze (356252-4/356263-4/356270, 356273), blue washed (356256-8/256266-7/256271, 356274) a vodného kameňa nájdete práve v tejto produktovej línii.



SIRIUS

VIAGGIO

ART DECÓ



Vintage paris

Niečo z úplne iného súdka, ako sú minimalistické a hranaté tvary. Tieto retro úchytka potešia všetky romantické a nostalgické duše. Vyrobené sú z porcelánu a majú ozdobné nápisy, ktoré vyniknú v priestoroch zariadených v provensálskom či vidieckom štýle.



Peter, Pavol

Pod značkou Tulip nenájdete len úchytka, ale napríklad aj takéto kované vešiaky, ktoré sú najnovším rozšírením kolekcie. Na objednávku je možné vytvoriť aj kované úchytka v podobnom štýle, ktoré tak s vešákmi vytvoria absolútne harmonickú dvojicu.



PETER

PAVOL

355803, 355805 – Peter, 355806, 355807 – Pavol

Sophia

Novinkou pri tejto úzkej, elegantnej a nerušivej úchytky je farba – imitácia nerez (354161-173). Interiér sa tak dá ešte viac vyšperkovať.



Arco

Opäť čosi z ponuky rustikálnych motívov. Jemne zaoblený model Arco dostanete aj v povrchovej úprave pripomínajúcej železo (356275-7), otlčený alebo „obchytaný“ vzhľad (356278-280). Vyniknú predovšetkým v interiéroch zariadených v nostalgickom štýle minulých storočí.





Na dotyk k prírode

TEXT ZUZANA MATUŠOVÁ GIRGOŠKOVÁ FOTO EUROPLAC

Nová kolekcia dyhovaných materiálov je takmer na nerozoznanie od masívu. A ihneď na odber.

Dyhované dosky RUSTICA

- + jednotný formát 2 800 x 2 070 mm
- + do kolekcie sú vyberané iba vzácne dreva s jedinečnými vlastnosťami
- + nosnou doskou je drevotrieska – výhoda nižšej ceny
- + ide o prírodný produkt, žiadnu imitáciu
- + nutná povrchová úprava

Nemusíte čakať. Sú na sklade

Aj v moderných interiéroch sú trendom prírodné motívy. Dá sa povedať – čím prírodnejšie, tým lepšie. Cenovo prístupnejšie alternatívy masívu – dyhované dosky z kolekcie Rustica od Europlac – sa vyrábajú zo zaujímavých rustikálnych drevín. V tejto kolekcií si môžete vybrať z viacerých druhov dubovej dyhy, od hrčavej až po vzhľad trámoového dreva. Veľkým plusom pre vašu prácu je, že ide o skladové zásoby. K dispozícii ich teda máte v podstate ihneď.

V hlavnej úlohe hrče i praskliny

Spoločným menovateľom kolekcie Rustica sú veľké hrče a trhliny, ktoré vytvorila sama príroda. Tieto krásne nedokonalosti dodávajú dekoru jedinečnosť a charakter prirodzenosti. Aj na pocit sú mimoriadne príjemné. Výrobca kolekcie, spoločnosť Europlac, garantuje, že na tieto dyhované dosky starostlivo vyberá iba vzácne dreva s unikátnymi vlastnosťami. Všetky dreviny kolekcie Rustica sú dostupné aj vo vyhotovení Scratch. Pri ňom medzi jednotlivými listami dýh vzniká zaujímavý dizajnový prvok – optická otvorená drážka. A finálnym kefovaním sa tento materiál stáva na dotyk ešte prírodzenejším.

Buďte kreatívni

Okrem výhodnej skladovej ponuky sú k dispozícii aj varianty na objednávku. Rustikálny vzhľad totiž otvára ďalšie možnosti dizajnu: napríklad dekoratívne spájanie pomocou plošného cinkovania či možnosť spojenia pomocou elegantnej V drážky hlbkej 1,5 mm. Ak si to zákazník praje, táto drážka môže byť dokonca farebne odlišená od tmeliacej hmoty. A čo by ste povedali na autenticky pigmentované póry? Špeciálna technika póry farebne odliší, čím sa opäť ešte viac zvýrazní rustikálny charakter týchto drevín. Ak zákazník chce ešte viac vyzdvihnúť krásu surového dreva, siahnite po línii Rustica sekaná. Táto spoločnosť nezabúda ani na udržateľnosť. Triedením Interio zabraňuje pestovaniu a plantážam, pričom starostlivo vyhľadáva drevo s hrčami, trhlinami a inými odlišnosťami a spracováva ho s minimálnym odpadom. ✕



TEXT MÁRIA MLÁKOVÁ FOTO BLUM

Najlepší priateľ tenkých materiálov

Práca s technológiou Expando T je mimoriadne jednoduchá. Keďže je tento systém upevnenia tenkých materiálov predmontovaný, stačí len vyfrézovať otvory, vložiť ho do podkladu a utiahnuť skrutky. To ale nie je všetko. Aby sa práca výrobcov nábytku ešte zjednodušila, tento typ kovania sa dá použiť až trojako. Expando T sa hodí na dvierka, výsuvy i na väčšinu výklopov.

Vrtanie len do šiestich milimetrov

Jeho hlavnou prednosťou je však fakt, že si poradí aj s veľmi tenkými materiálmi, konkrétne hrubými od ôsmich do štrnástich milimetrov. Expando T sa dá ďalej využiť aj ako samostatná hmoždinka. A v čom spočíva jeho hlavná výhoda? Vťahovacie

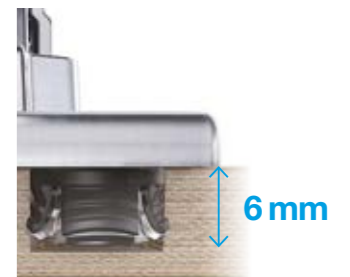
kotvy z ocele stabilizujú tvrdé materiály, na druhej strane zasa plastové prvky stabilizujú materiály mäkké. EXPANDO T sa inštaluje do montážneho otvoru o priemere 10 mm, no pozor, hĺbka vrtania môže byť iba 6 mm. Aj to výrazne zjednodušuje celý proces inštalácie tohto kovania. Tenké čielka, na ktoré je vhodné, využijete v ktorejkoľvek miestnosti – od kuchynských zásuviek cez skrinky v obývacej izbe až po elegantné a dizajnové jednoduché kúpeľne.

Aj pre nábytok s vnútornými výsuvmi

Keď už sme pri tej jednoduchosti dizajnu, do závesu sa taktiež podarilo integrovať funkciu BLUMOTION bez misky závesu. Vďaka tomu dosiahnete dojem elegancie, ktorý je navyše znásobený tenkým materiálom čela. Spolu tak táto dvojica vytvorí jemný a nadčasový celkový efekt. Spomenieme ešte nulový presah, pretože s ním sa dá vyrobiť aj nábytok s vnútornými výsuvmi, či už je čelo naložené alebo vložené.

Dnes je veľkým plusom aj možnosť vyriešiť individuálne požiadavky zákazníkov. Expando T vám s tým pomôže, keďže sa dá použiť na veľké množstvo materiálov. Výrobcom nábytku tým otvára mnohé možnosti, a tak nie je problém vytvárať i originálne a neokukané kombinácie. Dyhovaná drevotrieska, rôzne drevovláknité dosky, ale aj betón, keramika alebo v poslednej dobe hojne využívaný prírodný kameň – so žiadnym z týchto materiálov nemá kovanie od firmy Blum problém.

S NOVÝM KOVANÍM OD FIRMY BLUM SI LAHKO PORADÍTE AJ NA OSEMMILIMETROVÝCH PODKLADOCH



Krehkosť tenkých materiálov zvládne s ľahkosťou

Rakúski výrobcovia touto inováciou v prvom rade rozväzujú ruky stolárom, pretože ponúkajú jedno riešenie na tri rôzne použitia. Zároveň však potešia aj dizajnérov, lebo vychádzajú v ústrety aktuálnym trendom tým, že tento systém sa hodí na materiály, ktoré sa v súčasnosti najviac používajú. A do tretice – sú to zákazníci, ktorých v konečnom dôsledku nezaujímajú až tak technické detaily. Stačí im spoľahlivý, elegantný a jemný výsledok. Závesy EXPANDO T ostávajú i na jemných materiáloch takmer neviditeľné, no zároveň svoju funkciu splnia stopercentne. ✕



**NAJVÄČŠIE
HITY
V OSVETLENÍ**



TEXT ZUZANA MATUŠOVÁ GIRGOŠKOVÁ FOTO DÉMOS TRADE

Stavebnicový systém a neviditeľný vypínač

Správne osvetlenie dokáže v interiéri zázraky. Zvlášť to nábytkové vymodeluje izbu podľa vašich predstáv: dodá jej hĺbku, šmrnc, emóciu. Ak k tomu takéto svetlo nevyžaduje zložitú inštaláciu, niet nad čím váhať. Novinkou Katalógu kovania 2018 je stavebnicový systém pre svetlá, ktorý zvládnete namontovať bez špeciálneho náradia.

Farby uvidíte v ich pravej podstate
Systém STRONG plus sa skladá z troch typov LED pásov určených na rôzne účely. Záleží na tom, či má zákazník záujem o dekoratívne svietenie, intenzívny LED pásek alebo napríklad pásek s extrémnou svietivosťou, a to až 2 100 lm/m. Ešte jedno podstatné číslo na úvod: tieto pásiky majú vysokú vernosť farieb CRI Ra> 90. Znamená to, že na rozdiel od mnohých lacnejších produktov vidíme farby neskreslene. V každom prípade ide o špičkové výrobky, čo znamená, že pozostávajú zo špičkových súčiastok zaisťujúcich dlhodobú spoľahlivú funkciu. K dispozícii je rad so stredným výkonom a možnosťou až 20-metrovej súvislej línie, ďalej výkonný a veľmi výkonný typ. To všetko vo viacerých variantoch – teplom, neutrálnom i studenom bielom.

Inštalácia je hračkou
Po výbere z týchto možností prichádza na rad samotná inštalácia, ktorú zvládne naozaj každý, čo je hlavná výhoda systému Strong plus. Všetky LED pásiky radu STRONG plus sú vybavené káblami dlhými 1,5 m s konektormi MINI z oboch strán, aby sa dali jednoducho pripojiť s transformátorom, ako aj s novým radom senzorov. Takže ich stačí jednoducho „nacvaknúť“ do rozvádzača, ktorý je súčasťou transformátora. Transformátory STRONG plus majú na výstupe dva typy konektorov – guľatý a MINI – aby zákazník nemusel riešiť napojenie.
Zabudnite teda na zložité zapájanie do prúdu a kopy rôznych káblov na podlahe. Stačí niekoľko minút, niekoľko cvaknutí a vaše nové osvetlenie je na svete.



Dnes už môžete siahnuť po modelácii priestoru pomocou nasvietenia nábytku: zvýrazniť výnimočné kusy LED pásikmi, dokonca aj umiestniť vypínač pod povrch tak, že je úplne neviditeľný. Jednoducho – využitie svetla v interiéri sa čoraz viac dostáva do žiary reflektorov.

Rozumejú si aj s hliníkom
Aj nový rad LED pásov vyžaduje odvod vznikajúceho tepla, ktorý najčastejšie zabezpečujú hliníkové profily. V ponuke nájdete široký sortiment hliníkových profilov v rôznom vyhotovení, farbe i dizajne. K profilom sú, samozrejme, k dispozícii aj koncovky, prípadne klipy na prichytenie.



 LED bodovka CIRAT

Hlavné výhody stavebnicového systému:

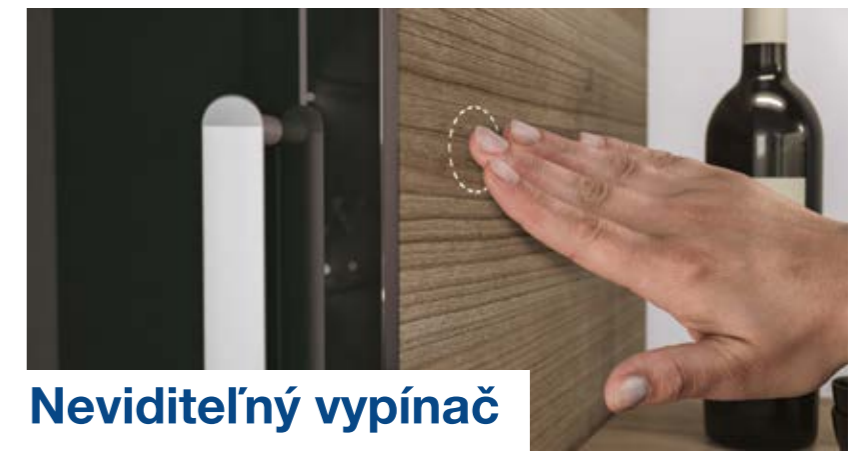
- + Nevyžaduje spájkovanie
- + Jednoduchá montáž
- + Konektory MINI majú poistku proti vypadnutiu z rozvádzača
- + LED pásiky a transformátory Strong plus majú predĺženú záruku na päť rokov
- + Systém je plne kompatibilný s väčšinou vypínačov radu Strong

Schematické zapojenie LED pásov do transformátora
Ďalej treba spomenúť, že LED pásiky STRONG plus sú vysoko kvalitné, čo oceníte pri exkluzívnych zákazkách a pri exporte. Pásiky zobrazujú farby veľmi verne a realisticky, takže aj náročný zákazník bude spokojný. Spoľahnite sa! Ďalšia dôležitá informácia – tieto pásiky používajú napätie 24 V. Výhodou je nižší pokles svietivosti pri dlhších línách a vyššie napätie umožňuje novému radu senzorov spínať vyššie výkony.

Samostatnou a podstatnou výhodou LED pásov je ich príľnavosť. Ak napríklad hovoríme o hliníkovom profile, Strong plus s ním nemá najmenší problém vďaka kvalitnej 3M páske. Navyše mu výrobcovia pridali tuhšiu podkladovú vrstvu a 120 alebo 210 diód na meter. Výsledný efekt? V určitých profiloch jednotlivé LED diódy nie sú vôbec viditeľné a vytvárajú efektívnu, jednoliatu svetelnú linku.



Zabudnite na zložitú inštaláciu. Systém STRONG plus zvládnete namontovať aj vy pomocou klasického náradia. Dodajte teda vašim zákazníkom vyšperkovanú nábytkovú, čo podčiarkne jeho dokonalosť.



Neviditeľný vypínač

Dokonalé osvetlenie nábytku ozdobí dizajnový vypínač; môže byť aj minimalizovaný alebo doslova neviditeľný. Voľbou pre zákazníkov, ktorí preferujú rovné línie a nerušený dizajn, je jednoznačne podpovrchový vypínač. Ten sa umiestni pod povrch dveriek či korpusu a snímač reaguje na dotyk. Funguje na 230 V, takže tiež prispieva k dlhšej životnosti transformátorov. Výrobcom takýchto vypínačov je nemecká spoločnosť Halemeier. „Svetlo osviežuje a inšpiruje vašich zákazníkov, aby sa pozreli na svoj nábytok odlišným spôsobom,“ tvrdia v tejto firme. Je to naozaj tak. Správne zvolené svetlo vizuálne úplne mení jednotlivé kusy nábytku.

A praktická informácia na záver:
Vypínače od firmy Halemeier majú jednoduchý koncept zapojenia pomocou riadiacej jednotky. Na jednu takúto jednotku sa dajú pripojiť až tri rovnaké vypínače. Svetlo či spotrebič tak zákazník môže ovládať z niekoľkých miest naraz. ✖



Nový rad senzorov

PRE NAPÄTIE 230 V:

umožňuje spínať nielen osvetlenie LED, ale aj iné typy, a prakticky nielen osvetlenie, ale prípadne aj iné spotrebiče na 230 V. Všetko je obmedzené len maximálnym výkonom 500 W. Tento rad používa bežný typ zásuviek, takže zákazník nič neskrutkuje, iba zasunie zástrčku na výstupe senzora a ten pripojí do zásuvky.

PRE NÍZKE NAPÄTIE 12 a 24 V:

má všeobecne vyšší spínaný výkon pre staršie typy, navyše pri použití 24 V je spínaný výkon dvojnásobný oproti použitiu s napätím 12 V. To všetko znamená možnosť osvetlenia vyšším výkonom. Väčšina senzorov pre nízke napätie využíva konektory MINI, na ktoré postupne prešla väčšia časť výrobcov svetiel. Konektory umožňujú jednoduchú inštaláciu – neumožňujú zasunúť opačne, vstup a výstup na seba nadväzujú. Malé rozmery navyše umožňujú pretiahnuť kabeľáž malými montážnymi otvormi, ktoré sa dajú ľahko zakryť.





„Miznúce dvere“ ušetria váš priestor

TEXT MÁRIA MLÁKOVÁ FOTO HAWA

Na trh prichádza vychytávka zo švajčiarskej dielne. Skladacie dvere, ktoré sa po otvorení zasunú do korpusu skrine. A z obývačky máte o pár sekúnd kuchyňu.

Hovorí sa, že najväčší luxus je prázdny priestor. V súčasnosti to platí dvojnásobne, pretože málokto si môže dovoliť mať v dome či byte naoko nevyužitý priestor len preto, aby interiér pôsobil vzdušne. S pokrokom technológií je však možné všetko a nemožné na počkanie, a tak vďaka novému systému skladaných dverí môžete zo skrine stvoriť pracovňu alebo kuchyňu.

Wow-efekt

Tento nový systém skladaných dverí prináša na trh švajčiarska firma Hawa. Ide o dva modely: Concepta a Folding Concepta. Ich šikovnosť zjednodušene spočíva v tom, že krídlo dverí po otvorení neostane naboku a nezakrýva ostatný nábytok, ale keď je otvorené kolmo na skriňu, zasunie sa priamo do jej vnútra. Puzdro je umiestnené po bokoch dverí a je v ňom dostatok priestoru na zasunutie. Na tomto mieste hovoríme o modeli Concepta. Puzdro pritom zaberá minimálny možný priestor (iba 55 mm Concepta a 110 mm Folding Concepta). „Dvojčka“ Concepty s názvom Folding Concepta pracuje na veľmi podobnom princípe,

akurát je určená pre dve krídla. Tie sa najprv klasicky prisunú k sebe a následne obe putujú do puzdra na boku skrine. Stačí teda len chvíľa a spoza dverí minimalistickej skrine sa pred vašimi očami začne vynárať kuchynská linka so všetkými spotrebičmi či riadom. Efektne a efektívne, však?

Dômyselné riešenie pre malé priestory

Ďalším príkladom využitia skladacích dverí Concepta a Folding Concepta je domáca pracovňa. Na prvý pohľad bežná skriňa sa môže ľahko premeniť na pracovný priestor s počítačom, písacím stolíkom a ďalším príslušenstvom. Samozrejme, jednoduché a dvojité dvere možno medzi sebou kombinovať podľa ľubovôle. V kúpeľni napríklad skladacie dvojvere odhalia umývadlo, práčku či sušičku a za jednoduchými môžu byť počas dňa „schované“ uteráky či kozmetika. Benefit je jasný a naozaj prelomový. Hostia sedia v obývačke a elegantnej minimalistickej skrini v priestore nevenujú príliš veľkú pozornosť, pretože bez problémov zapadá do izby. A pritom ani

len netušia, že sedia pár metrov od kompletne zariadenej kuchynskej linky. Vďaka novému systému z dielne Hawa sa tak aj obyvatelia menších bytov či domov môžu dočkať využitého voľného priestoru bez rušivých prvkov. Výhodou je aj možnosť zakryť len hornú časť. Skryjete len pracovnú plochu, pričom spodné skrinky zostanú stále dostupné.

Kombináciám sa medze nekladú

A teraz trochu o tajomstve tejto novinky. Systémy Concepta a Folding Concepta využívajú nožičkový mechanizmus na precízny a ľahký chod. So zatváraním si v tom prípade klienti nemusia lámať hlavu ani pri ťažších krídlach. O tlmení sa nemusíme ďalej rozpisovať, nehučný a jemný pohyb je samozrejmosťou. Mechanizmus je z veľkej časti zostavený, takže inštalácia nezaberie veľa času a ani sa pri nej nezapotíte.

Oba systémy pokrývajú širokú škálu rozmerov, s hmotnosťou dverí 2 x 25 kg pri Folding Concepta a až 50 kg pri kovaní Concepta.

Jedna súprava Folding Concepta umožní zakryť priestor široký až 1 400 mm a vysoký 2 600 mm. Samotný mechanizmus vyžaduje šírku kapsy iba 110 mm pri Folding Concepta a 55 mm pri Concepte. Ak sme hovorili o možnosti kombinácií jednoduchých a dvojkřídlových dverí, týka sa to aj ich dizajnu. Objednať sa totiž dajú v rovnakom vyhotovení, čo prináša desiatky možností ich využitia a kombinácií. ✖



Zbohom, pánty, prichádzajú moderné posuvy

TEXT MÁRIA MLÁKOVÁ FOTO EKU, SHUTTERSTOCK

Čisté línie, hladké povrchy a maximálne pohodlie pre používateľa. Také sú aktuálne trendy. Spodné skrinky pomocou pántov či výklopov otvoríte ťažšie, no teraz máte aj inú možnosť: inovatívne posuvné systémy.

Problém s otváraním spodných skriniek pozná asi každý z nás. Výklopy nie sú praktické, pretože vám sťažujú prístup k obsahu skrinky. Rovnako je to s klasickými pántami, ani v tomto prípade sa o pohodlnom prístupe nedá veľmi hovoriť. Na pomyselný stupeň víťazov sa tak dostávajú posuvné riešenia. Rozhodne však nie tie klasické, kde medzi dvierkami vidno odsok preto, aby sa jedny mohli zasunúť za druhé. Ak chcete vedieť, ako tento problém výrobcovia vyriešili a dizajnovovo vyšperkovali, čítajte ďalej.

Dvierka v jednej línii

V prvom rade sa vrátme k spomínaným hladkým povrchom. Žiadne odstupky, schody ani iní „narušitelia“ čistých línií už nie sú trendom.

Nový posuvný systém Eku Frontino sa postará o to, že dvierka sú v zatvorenom stave umiestnené v jednej rovine. Ak ich chcete otvoriť, stačí ľahký pohyb a jedno z krídel sa vysunie pred to druhé. Toto špičkové riešenie patrí na trhu k tým unikátnym a medzi jeho pozitíva patrí aj tlmenie a ľahký chod. Pointou tohto nového systému je spoľahlivá technológia Eku Frontino 20. Tá si hravo poradí s dvierkami až do hmotnosti 20 kilogramov. A ani pri takejto váhe sa nemusíte obávať o ich stabilitu. Tú zabezpečí pevné štvorbodové vedenie.



Dve možnosti umiestnenia nosného profilu

Doteraz sme hovorili prevažne o spodných skrinkách, no Eku Frontino 20 nájdete aj vo verzii pre tie horné. Rozdiel spočíva v nosnom profile: zatiaľ čo v prvom prípade je umiestnený v sokli skrinky, pri horných skrinkách ho švajčiarski výrobcovia ukryli do vrchnej časti. Samotný dizajn otvárania dvierok je veľmi ergonomický, ich pohyb je jemný a tichý. Oceníte aj to, že v podlahe vám pri tomto riešení neostanú žiadne drážky ani ryhy. Ak by sme všetkým týmto vlastnostiam mali dať jedného spoločného menovateľa, bol by ním používateľský komfort. Práve ten zákazníci vďaka modernej technológii v konečnom dôsledku pocítia najviac.

Inštaláciu zvládnete za pár minút

Zastavíme sa ešte pri jednej nemenej dôležitej veci, a tou je inštalácia. Keďže je veľká časť kovania dodávaná v zostavenom stave, montáž je maximálne jednoduchá a rýchla. Nevyžaduje žiadne siahodlhé vrtnanie ani iné spracovanie nábytku. Pokiaľ ide o hrúbku dvierok, tá sa môže pohybovať do 25 mm, výška až 1 000 mm a šírka 1 200 mm. všetko, čo budete na inštaláciu potrebovať, si môžete napláňovať a vybrať aj online. Nepotrvá vám to viac ako štyri minúty. A z nástrojov budete potrebovať najmä klasický skrutkovač a „hasák“. Na nastavenie dverí vám postačí len jediný komponent. Na internete navyše poľahky nájdete aj prehľadné a zrozumiteľné inštruktážne video, s ktorým bude inštalácia systému Eku Frontino naozaj hračkou. ✖

TEXT RUŽENA ŠKULECOVÁ FOTO JOJ

Byt plný dobrých nápadov



Občas sa stane, že mladí ľudia sa pri zariaďovaní bytu dostanú do slepej uličky. V takom prípade najlepšie urobia, ak na pomoc zavolajú skúseneho dizajnéra.

Stano so svojou priateľkou majú krásny 2-izbový byt s veľkou terasou priamo v centre mesta. Keďže si ho chceli prerobiť po svojom, pustili sa do rekonštrukcie. Spojili kuchyňu s obývačkou, pôvodné okná vymenili za francúzske, ktoré siahajú od podlahy až po strop, byt vymaľovali a napokon dali položiť nové podlahy. Základ chceli mať farebne jednotný a preto steny i veľkoformátovú dlažbu zvolili v bielej farbe.



Minimalistický kuchynský nábytok odvážne doplnili stolom z kategórie "handmade".



Biokozub má zhrdzavený vzhľad a ako všetky doplnky má atraktívny dizajn.



Hodinám chýba ciferník.

„Pokiaľ interiér nie je funkčne zariadený, ani v tom najkrajšom sa nikomu nebude bývať dobre.“

Čo najjednoduchšie

V jednofarebnosti pokračovali aj pri výbere kuchynskej linky. Páči sa im minimalistický dizajn a preto vybrali kuchynské skrinky, do ktorých si mohli dať zabudovať všetky kuchynské spotrebiče. „Takto sme sa rozhodli kvôli údržbe. Žiadne úchytky, namiesto obkladačiek hladká sklenená zástena v jednom kuse, bez špár,“ tešia sa obaja.

Aj to sa stáva

Bytu však stále niečo chýbalo. Cítili, že si pýta niečo výnimočné, ale nevedeli ako prerábku dokončiť. Preto o pomoc požiadali momentálne najvychytenejšieho interiérového dizajnéra Michala Skraka. „Majitelia túžili po modernom a netradičnom zariadení, ale báli sa do toho pustiť sami,“ vysvetlil nám Michal a pokračoval: „V prvom rade som však rozmýšľal nad

dispozičným rozdelením a umiestnením nábytku tak, aby si činnosti, ktoré sa tam budú vykonávať navzájom neprekážali a aby bol priestor maximálne funkčný. Bez toho by sa nikomu ani v tom najkrajšom interiéri nebývalo dobre.“

Priemer im nestačí

Na optické rozdelenie miestnosti na kuchynskú a obývačkovú časť využil kreatívny dizajner jedáleňský stôl. K oknu, do spoločenskej časti umiestnil sedačku, oproti skrinku pod televízor a na prianie majiteľov i biokrb. Tí však nechceli nič obyčajné, ani klasické. Od Michala očakávali odvážne, výnimočné a moderné riešenie. ▶



Kotúč z pily slúži ako misa na ovocie.



Podstavec stolika je vyrobený z poskrúcaných roxorov.



Dizajnér Michal Skrak navrhol byt pre reláciu Nové bývanie - Dizajn.



Stropná lampa má tvar obráteného vedra.

Rohová knižnica má svoje zákutia.



Chesterfieldka môže byť

Michal sa preto rozhodol pre minimum nábytku z obchodu. Väčšinu navrhol a dal vyrobiť. Kúpili iba kvalitnú čalúnenú „chesterfieldku“ s charakteristickým prešívaním a gombíkmi, ktorá do Michalovho konceptu najlepšie zapadla objemom i štýlom.

Začali stolmi

Prvou vychytávkou, ktorá patrí do kategórie „handmade“ bol jedálenský stôl. V dielni vyrobili dve masívne nohy, ktoré spojili klátom, drevo prelakovali a na vrch položili hrubé sklo. Potom pokračovali originálnym konferenčným stolíkom.

Podstavec vyrobili z poskrúcaných roxorov, ktoré vyzerajú ako poprepletané korene stromu. Túto časť obývačky doplnili ešte ručne pletenými pufmi, ktoré nezaplňajú priestor a dokáže ich ktokoľvek vyrobiť za pár eur.



Parkety na stenu?

Bez povšimnutia nenechali ani steny. Na časť za televízorom nalepili kvôli efektu, ale aj lepšej akustike, staré parkety, ktoré namaľovali a na okrajoch úmyselne priznali zúbkovanie. Oproti, nad sedačkou, na ozdobu steny zasa použili obraz amerického rockového hudobníka Jimiho Hendrixa, ktorý namaľoval pre Stana kamarát.

Nechýba ani drevo

Drevo v interiéru je zastúpené v podobe hranatého stolika pod televízorom, ktorý sa tiahne pozdĺž celej izby a tiež pomocou jednoduchej rohovej knižnice, ukrývajúcej z každej strany svoj obsah.

Každá je iná

Nádherný dojem vytvárajú aj svietidlá. Stropné lampy rôznych tvarov a materiálov ako i retro lampa s pohyblivým stojanom spolu krásne ladia. Intímnu atmosféru poskytuje aj hviezda s drobnými svetielkami alebo plamienky nenápadného biokozuba. Zaujímavé sú však aj ostatné doplnky. Nielen podnos na ovocie vyrobený z kotúča elektrickej píly alebo hodiny bez ciferníka, ale aj ďalekohľad na pozorovanie nočnej oblohy perfektne doplnia celý interiér. ✘



TEXT ZUZANA MATÚŠOVÁ GIRGOŠKOVÁ
FOTO ISTOCKPHOTO

Betón

sa hodí do každého interiéru tvrdí architekt Peter Daniel

Betón sa stáva čoraz obľúbenejším materiálom v moderných interiéroch. Jeho možnosti sú však také široké, že prirodzene vyznie v industriálnom priestore aj v historickej budove. Inšpirujte sa jeho kombináciami od architekta.

F186 ST9
Betón chikago svetlo šedý

F186 ST9
Betón chikago tmavo šedý



doc. Ing. arch.
Peter Daniel, PhD.

Architekt a pedagóg na Fakulte architektúry STU v Bratislave. Venuje sa projektom z oblasti súkromného a verejného interiéru architektúry a dizajnu nábytku. Získal už množstvo ocenení za architektúru i samotný dizajn, napríklad Interiér roka, cena CE.ZA.AR, ceny z Veľtrhu nábytku a bývania v Nitre.

4 TIPY ARCHITEKTA

Priznať plnivo betónu

Betón je svojím spôsobom umelý kameň. Nemusi mať vždy len svoj typický charakter sivej hmoty odliatej do formy. Luxusne vyzerá, ak sa vybrúsi a pritom sa odhalí skryté kamenivo – guľatý riečny štrk. Architekt Peter Daniel spomína, že takúto podobu raz objavil v budove z 19. storočia. „Pôsobilo to ako terazzo, čo je modifikácia aglomerovaného kameňa, ktorá má ale ostro-hranné plnivo – mletý kameň. Prebrúsenie betónu vytvára originálny vzhľad. Ľudia vnímajú väčšinou betón ako sivý a matný, maximálne s fľakmi alebo odtlačkami na povrchu. No môže byť aj rezaný, leštený, opieskovaný, osekávaný, pemrovaný, frézovaný, vymývaný alebo plošne prebrúsený so spomínaným priznaným plnivom.“

Pocitovo zohriať betón

Finančne aj technicky nenáročná je pigmentácia betónu. Farebné možnosti sú neobmedzené: od studených zelenomodrých verzií až po teplé okrovo-červené. Výnimkou nie sú ani betóny v škále od bielych až po antracitovo-čierny. Stačí napríklad teplejší odtieň a hneď máte v interiéru príjemný zemitý povrch. „Farebnosť môže betón výrazne vizuálne zjemniť, a to pigmentovaním do hnedo-béžových, okrových odtieňov či odtieňov červenej farby. Betón je materiál tepelne vodivý, a preto na dotyk nebude nikdy teplý. To nás, prirodzene, od fyzického dotyku odrádza. No povrchovou úpravou alebo odliatím nejakého reliéfu môžete docieľiť, že sa ho človek bude chcieť dotýkať,“ vysvetľuje architekt Peter Daniel.

Betónové spomienky v kuchyni

Skutočný betón v kuchyni patrí medzi ušľachtilé materiály, ktoré dodávajú interiéru autentickosť a originalnosť. Na druhej strane je to materiál, ktorý sa ťažšie udržiava, aj keď bol povrchovo upravený, a je dobre rátať s tým, že čas na ňom môže zanechať jedinečnú patinu. „Vhodný je do kuchýň, v ktorých majiteľia varia s vášňou. Pri mape po cviklovej šťave si možno spomenú, ako sa im pred rokmi táto „nehoda“ stala. V poetickom význame betón zachytáva tieto príbehy a doslova ich zapisuje do svojho povrchu,“ hovorí položartovne Peter Daniel.

Kombinujte ho s jednoduchými materiálmi.

„Betón je prirodzene živý materiál, trošku až rustikálny, práve preto, že môže mať odtlačky – stopy po odliavaní, mapy a bublinky.“ K tomu architekt odporúča radšej kontrastne jednoduché povrchy, napríklad biele alebo jednofarebné lakovné plochy či sklo. „Výrazné vzory by som s betónom nekomboval. Prijemná je aj kombinácia s drevom, navyše ak je drevo keľované či hobľované a s betónom tvorí rovnocenné partnerstvo,“ uzatvára. ✘



TEXT MAREK KOLÁŘ, ZUZANA MATUŠOVÁ GIRGOŠKOVÁ FOTO MAREK KOLÁŘ

HORÚCE NOVINKY Z MILÁNA



Riaditeľ plošných materiálov Marek Kolář predstavuje novinky z veľtrhu dizajnu a nábytku Salone del Mobile 2018

Imitácia textílu na korpusoch skriniek, štýlový nerez na pracovných doskách alebo kompaktné dosky na predných dverkách. Dych vyrážajúce inovácie, ako mini obrazovky zakomponované do varnej dosky či ekologický nábytok z recyklovaného papiera. Inšpirujte sa fotoreportážou o najnovších trendoch.



„Relatívne často boli prezentované masívne drevené materiály v kombinácii so sklom, nerezom či akrylovým leskom,“ spomína Marek Kolář. Tieto kombinácie rustikálneho dreva s modernými materiálmi vytvárali originálny efekt.



Podľa slov Mareka Kolářa bola výstava veľmi rôznorodá a jediné, čo sa opakovalo, boli prírodné odtiene hnedej a sivej farby. To isté platilo aj pre korpusy kuchynských skriniek, ktoré sa však vymykali zo štandardu. Korpusy mali dekór textílu! „Pravdepodobne ide o snahu vyhnúť sa univerzálnej bielej a textilným vzorom posunúť kuchynskú zostavu do vyššieho segmentu,“ dodáva.



Medzi pracovnými doskami dominovali materiály, ako keramika, Quartz – umelý kameň, sklo, nerez i prírodný kameň. „Postforming bol skôr výnimočný.“



Extravagantné kúsky Dolce & Gabbana od firmy Smeg do odvážnych kuchýň.



Obľúbené kompaktné dosky boli najčastejšie 12-milimetrové a v dekóre kameňa či rôznych imitácií betónu. „Prekvapivo často boli HPL kompaktné dosky využité aj ako čelné plochy, dokonca i celé korpusy.“ Jedno zo zaujímavých riešení bolo skosenie spodnej časti dosky, vďaka čomu pri pohľade spredu pôsobila doska opticky podstatne tenšie než v skutočnosti. ▶

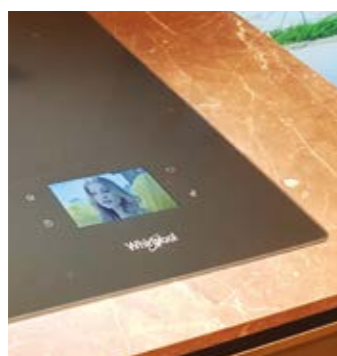
IN sú stále ušľachtilé prírodné materiály a pracovné dosky z nich. „Fascinujúce boli masívne dosky i tie zo škároviek, hladké i drásané. Zaujímavým detailom pracovnej dosky bola štiepaná hrana.“ Najčastejšie boli prírodné pracovné dosky z duba, ale i z tmavších materiálov, ako je napr. orech. Zásteny k nim boli i v dekore keramického obkladu. Podobné zásteny ale aj škárovky k nim nájdete aj v ponuke Démos trade.



Papierová zostava do obývačky lákala obdivovateľov jednoduchosťou a pritom veľkou ekológiou. Na výrobu nábytku bol použitý recyklovaný papier.

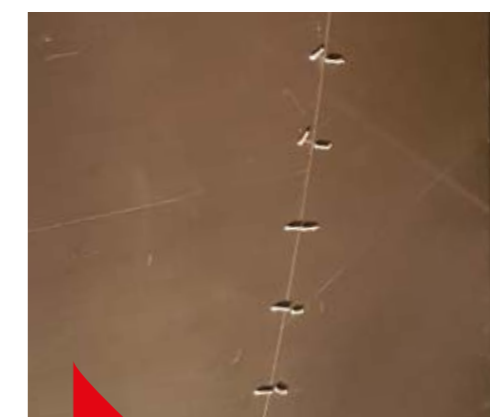


Využitie dyhovaných dveriek bolo veľmi častým riešením hlavne pri exkluzívnych kuchyniach.



„Zaujímavé bolo využitie bukovej preglejky skladanej naprieč. Výsledok bol dych vyrážajúci,“ spomína Marek Kolář.

Vidieť sme mohli aj pre miniobrazovku zakomponovanú do varnej dosky či obrazovku premietnutú na celé dverka rúry na pečenie. Aj pri varení môžete stíhať sledovať obľúbený program. Samozrejme, nechýbali ani hlasom ovládané spotrebiče.



K odvážnym riešeniam patrili čelné plochy z masívu, ktoré boli nahrubo zosponkované, čo vytváralo efekt zošitej textílie. Naoko „obyčajný“ nábytok prekvapoval materiálom. ✖

Špička medzi kľučkami

TEXT MÁRIA MLÁKOVÁ
FOTO DÉMOS TRADE

Najnovší prírastok do rodiny Démos je značka Twin. Ponúka dizajnové a odolné kľučky, ktoré už preverili desaťročia.

Twin je popredným výrobcom kľučiek na dvere a na slovenskom a českom trhu pôsobí už celých 25 rokov. Za ten čas sa vypracoval medzi top dodávateľov vo svojom odbore a ponuku produktov rozšíril od obľúbenej klasiky až po najnovšie dizajnové vychytávky.

Široká škála povrchových úprav

Ak hovoríme o kľučkách na dvere, je potrebné si všimnúť najmä kvalitu povrchovej úpravy. V prípade výrobkov spoločnosti Twin sa na ňu môžete úplne spoľahnúť. Zákazníci majú pri výbere povrchovej úpravy k dispozícii celý rad možností: od obľúbeného a na kľučky mimoriadne vhodného nerez (aj v matnej úprave) až po novinky. Medzi nimi sa v prémiovom produktovom rade Luxus Selection môžete tento rok stretnúť s matným niklom a čiernou úpravou. Práve po čiernej farbe už niekoľko rokov siahajú zákazníci pre dojem luxusu, ktorý vytvára. Z ponuky povrchových úprav ďalej vyberáme napríklad lesklú lakovanú mosadz, antik, čiernu patinu, zirkónium, staro-mosadz či lesklý chróm. Všeobecne ale môžeme konštatovať, že v tomto období vedú u zákazníkov v obľúbenosti viac matné povrchy.

Funkčnosť je na prvom mieste

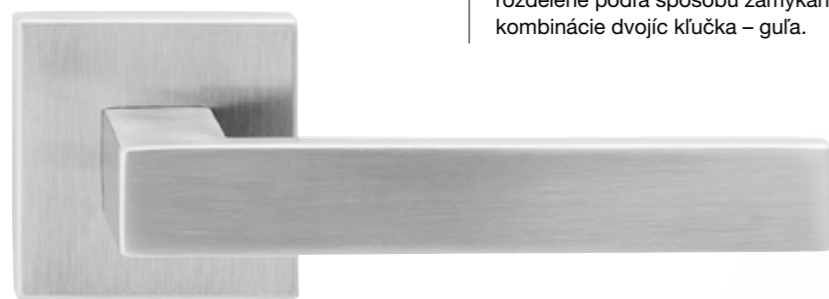
Ďalšou prednosťou kľučiek od spoločnosti Twin sú montážne mechanizmy zaisťujúce ich dlhodobú funkčnosť. Vybrať si pritom môžete z niekoľkých tried, v závislosti od toho, ako opatrne a ako často bude kľučka používaná. Napríklad s kľučkami na dverách vlastného bytu či domu zaobchádzajú ľudia šetrnejšie než s tými na verejných objektoch, ktoré sú namáhané viac a častejšie.

Vracajú sa príjemné „obliny“

No a napokon ešte v úvode spomínaný dizajn. Na tomto poli prevládajú v ostatných rokoch predovšetkým hranaté modely, ale aktuálne trendy čoraz viac naznačujú návrat oblých tvarov. Aj značka Twin predstavila svoju novinku s názvom Soft design so zaoblenými tvarmi kľučiek. Sú tak nielen trendy, ale predovšetkým mimoriadne príjemné na dotyk.

Kľučky značky Twin disponujú aj bezpečnostným kovaním tretej a štvrtej triedy s kompletnými certifikátmi. ✘

Samozrejmosťou je výber z rôznych druhov kovaní: primárne z rozetového či štítkového. Následne sú k dispozícii štyri orientácie kovania v závislosti od toho, či ide o ľavé alebo pravé dvere, a vnútorné alebo vonkajšie otváranie. V katalógu nájdete tiež kľučky rozdelené podľa spôsobu zamykania a rôzne kombinácie dvojíc kľučka – guľa.



Precestovali sme pol sveta, aby sme vám ukázali to najlepšie!

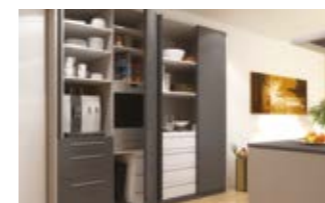
Vychádza nový Katalóg kovania

Na svete je nový Katalóg kovania Démos trade na obdobie rokov 2018 až 2019. Na vyše 1300 stranách nájdete takmer 20 tisíc produktov, ako aj stovky zaujímavých noviniek, ktoré hýbu nábytkárskym svetom. A do tretice: realizácie a inšpirácie od najväčších výrobcov. Pohodlne sa usadte, začíname.



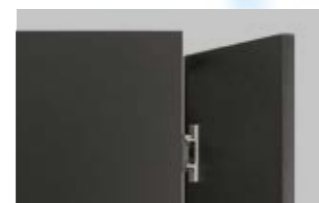
Dokonalá čierna v každom detaile

Tmavý nábytok pôsobí luxusne a elegantne. Prvý dojem však môže pokaziť svetlé kovanie, ktoré na čiernom podklade priam svieti. Zvoľte tmavé kovanie a s ním harmonickú kombináciu. Vybrať si môžete z ponuky Blum Onyx alebo Hettich Obsidián. K nim viete farebne zladit' i úchytky a nožičky. Na dosiahnutie dokonalého výsledku sme do ponuky zaradili aj čierne skrutky.



Kuchyňa v skrini

Nenápadná kuchynská linka za krídlami skrine. Riešenie švajčiarskeho výrobcu Hawa – Concepta, ktoré ponúka skriňovú konštrukciu, pri ktorej nezavadzajú otvorené dvere. Tie po otvorení zapadnú do puzdra po bokoch korpusu. Krídla dverí sa najprv zložia a potom bočne zasunú do puzdra alebo nábytkového korpusu. Miestnosť si tak ponechá eleganciu a ničím nerušený vzhľad.



Tenké a elegantné

Elegantný a moderný dizajn nábytku dnes vo veľkom tvorí tenký plošný materiál. Spoločnosť Blum vyvinula kovanie na montáž tenkých čiel, a to ako na výklopy, tak aj na dvierka a výsuvy. Inovatívny systém montáže EXPANDO T posúva dimenzie a ruší vyvrtávanie montážneho otvoru pre misku, čo je pri tvrdých materiáloch obrovská výhoda. Využite rozmanitosť materiálu pri hrúbkach dverí od 8 do 14 mm.



Úchytka vo farbe opratej modrej

Stále viac obľúbené rustikálne tvary úchytek ponúkame i v originálnej povrchovej úprave, ako je efekt hrdze, blue washer (akoby opraná modrá) alebo vzhľad vodného kameňa, či otlčeného kovu (kolekcia Bosetti Marella). Zvoliť môžete tiež obľúbenú zlatú, tentoraz matnú, ako aj matnú medenú či hnedý bronz, alebo pravý nerez.



Všetko pod jedným kódom

Jednoducho sa zorientovať a rýchlo si objednať! S novými prehľadmi na objednanie zásuviek Hettich alebo Blum je to možné. Stačí na to zadanie jedného kódu (kompletu). Ide o veľkú výhodu, vďaka ktorej nezabudnete na žiadnu súčasť a nehrozí zlé zloženie kompletu. Komplety sú prehľadne rozdelené podľa rôznych výšok, hĺbok, ale aj podľa technológie pohybu či tlmenia a ešte aj rôznych nosností a farieb. Vyberte si ľahko a rýchlo!



Lišty s nulovým rádiom

Rovná hrana dosky s minimálnym rádiom zodpovedá súčasnému trendu minimalistického moderného vzhľadu. Teraz už nemusíte riešiť problém so spajovaním a ukončovaním takýchto pracovných dosiek. Lišty s nulovým rádiom značky STRONG nájdete u nás vo dvoch farbách: nerez a hliník.



Brožúry k novému katalógu žiadajte od obchodných manažérov alebo sťahujte v pdf na: www.demos-trade.com

TEXT ZUZANA KUDEROVÁ
FOTO DÉMOS TRADE, DODÁVATELIA



Filterovaná voda priamo z kohútika

Novinkou v portfóliu sú aj dômyselne riešené kuchynské batérie Grohe. Pákové kuchynské batérie z kolekcie Cosmopolitan sú k dispozícii s jednou alebo dvoma pákami, zatiaľ čo vodné systémy GROHE Blue® a GROHE Red® dávajú filtrovanú vodu na počkanie.

NALADILI STE SA NA VLNU...

...a chcete svojím zákazníkom ponúknuť to najlepšie v súlade s najnovšími trendmi? Prezrite si celý katalóg a zoznámte sa s ponukou, ktorú sme pre vás pripravili. Katalóg môžete dostať od obchodného manažéra v našich predajniach alebo ho vložiť do košíka k svojej objednávke na portáli www.demos24plus.com. Nezabudnite sledovať náš web a tie najlepšie novinky v priečinku Aktuality.



TEXT ZUZANA MATUŠOVÁ GIRGOŠKOVÁ, JASNA OPAVSKÁ FOTO JASNA OPAVSKÁ

Tri netypické chytré riešenia od dizajnerky

Takto čarovať s malým priestorom by vám možno ani nenapadlo. Inšpirujte sa, ako s málom urobiť naozaj veľa!

1 Kúpeľňa s praktickým tajomstvom

Dlhú a úzku kúpeľňu bolo potrebné opticky rozdeliť. Tým vznikla v jednej časti sprcha s WC a v druhej umývadlo a vaňa. Múrik, ktorý tieto dve časti predelil, využila dizajnerka ako úložný priestor. „Medzi dve steny z tvárnic Hebel sme vložili klasickú kuchynskú skrinku s výsuvným systémom. Po tom, čo sa namontovali dvierka a múry obložili obkladom, vznikol šikový „tajomný“ úložný priestor,“ hovorí interiérová dizajnerka Jasna Opauská.



Jasna Opauská

Architektka a pedagógka na Fakulte architektúry STU v Bratislave. Venuje sa projektom z oblasti súkromného a verejného interiéru architektúry a dizajnu nábytku. Získala už množstvo ocenení za architektúru i samotný dizajn, napríklad Interiér roka, cena CE.ZA.AR, ceny z Veľtrhu nábytku a bývania v Nitre.

2

Skrinka, ktorá vyzerá z každého uhla inak

Druhým funkčným i estetickým riešením bola deliaca skrinka v malej obývačke s kuchyňou. Je dobré, ak sú jednotlivé zóny, ako napr. kuchynská a obývačka, opticky oddelené, aby bolo aspoň sčasti jasné, že tu sa varí a tu oddychuje. Interiérová dizajnerka vzala túto požiadavku v malom priestore ako výzvu, ktorú vyriešila obojstrannou praktickou skrinkou. „Pri kuchynskej časti je jedálenský stôl v polo-barovej výške 90 cm a z druhej strany je televízor. Po bokoch sú police a knižnica. Jedna skrinka, ktorá z každého uhla vyzerá inak, zároveň je z každej strany praktická a účelná v danom priestore.“



3

Spálňa s netradičným nočným stolíkom

Posledným chytrým riešením, a opäť v malom priestore, je spálňa mladého páru. Je veľká len 11 metrov štvorcových. Ústredným prvkom každej spálne je posteľ. „Rozhodli sme sa pre výrazné záhlavie, ktoré nahradí nočné stolíky a tak ušetrí priestor vedľa postele. Museli sme sa pozeráť aj do budúcnosti, keď do rodiny príbude nový člen,“ vysvetľuje. Posteľ bez nočných stolíkov môžu budúci rodičia odsunúť nabok a vytvoriť miesto pre detskú postieľku. Záhlavie je zároveň mini-komoda na všetky veci, ktoré majú svoje miesto pri posteli – knihy, krémy, okuliare a podobne. Ozdobné predmety a tie, ktoré sa používajú často, môžu byť v otvorených policiach a ostatné pekne schovajú dvierka z dubovej dyhy. ✘

A ešte jedna vychytávka dizajnerky Jasny Opauskovej....

Dubová dyha z mini-komody v malej spálni je použitá aj na netradičných zafrézovaných úchytkách na šatníkovej skrini. Pekne zdobia čisto bielu lesklú skriňu. Nakoľko sú zafrézované do striekanej MDF-dosky, nevyčnievajú do priestoru, čo v malej miestnosti domáci určite ocenia. Na úložný priestor sme využili aj miesto nad dverami.





Doc. Ing. Veronika Kotradyová, PhD.
Pôsobí na Fakulte architektúry STU v Bratislave. Prednáša po celom svete, od USA, cez Švédsko, Fínsko až po Nový Zéland. Zakladateľka BCD lab (Body Concious Design laboratory).

SMART RIEŠENIA
ZO SVETA

PRECÍZNOSŤ, REMESELNOSŤ A KUMŠŤ!

Na cestách za rôznymi podobami priestoru a spracovania dreva som sa s úžasom stretla s viacerými fenoménmi, javmi a chytrými konceptmi súvisiacimi s drevom, jeho ťažbou, spracovaním do finálnych výrobkov a s tvorbou interiéru.

Tento článok uvádza prvý z nich, a je tak malou ochutnávkou toho, čo považujem za mimoriadne zrelé, dobre vymyslené a fungujúce v danej kultúre a situácii. Chytrnosť nespočíva len v možnostiach skladania, vyťahovania a pod., ale už v samotných princípoch a konceptoch, ktoré sa dlho vylepšovali systémom pokus – omyl a zrelí do dokonalosti.

TEXT A FÓTO VERONIKA KOTRADYOVÁ

Každý z týchto prípadov je z inej kultúry, nie je univerzálne použiteľný v tej našej, ktorá má tiež svoje špecifiká. Všetky však majú niečo spoločné. Je to úcta k prírode a tradícii, hrdosť a spolunáležitosť s lokálnou kultúrou. S tým súvisí patričný rešpekt a pozornosť pri zasahovaní do prírodného prostredia, do existujúcich budov, mentality, pri výbere a opracovaní materiálu. Na to nadväzuje trpezlivá príprava výroby od návrhu po realizáciu. Všetko si žiada svoj čas.

Inšpirácia zo Škandinávie – UROBME SI ŽIVOT LAHŠÍ

V nesmierne ťažkých klimatických podmienkach Škandinávie sa ľudia, aby prežili, prispôbili aj tým, že venovali náležitú pozornosť stavaniu prýbtkov a zariadeniu interiérov. V severnom Švédsku sa darí hlavne smreku, borovicí a breze. Tieto tri drevy tvoria základ celej materiálnej kultúry. Lesné hospodárstvo a drevársky priemysel sú prirodzene strategickou časťou hospodárstva škandinávskych krajín. Spracovanie dreva je súčasťou tradičnej kultúry aj súčasnej národnej identity. Zaujímavé je, že ešte do 80-tych rokov 20. storočia sa veľkými riekami voľne splavovalo drevo v podobe celých kmeňov zo severu na juh.

Cesta dreva z lesa do drevárskych prevádzok

Drevo sa zachytávalo sofistikovanými systémami v triedičkách priamo na rieke, kde sa guľatina triedila podľa majiteľov a veľkosti. Drevo sa triedilo najprv manuálne, potom od 70-tych rokov aj pomocou automatizácie. Unikátnou je triedička Sandslän, svojho času najväčšia na svete, kde sa v roku 1953 vytriedilo takmer 23 miliónov kubíkov guľatiny. V súčasnosti v nej funguje Sandslän flottningsmuseum (Museum of timber floating) a sprievodcom v ňom je jeden z bývalých zamestnancov. V areáli je teraz aj veľké ubytovacie zariadenie vrátane kempingu.

Drevo sa ťažilo zásadne v zime a následne sa splavovalo od neskorej jari do novembra, kým rieky znovu nezamrzli. V novembri potom celú trasu prešli loďami a uvoľňovali zakliesnené kusy guľatiny. Táto misia mala názov „mačací chvost“. Čo sa nepodarilo splaviť dovtedy, to už boli straty. Platilo pravidlo, že drevo mohlo byť vo vode maximálne rok, potom sa už muselo ďalej spracovať.



Unikátny model celého systému triedičky splavovanej guľatiny Sandslän ako súčasť múzea Sandslän flottningsmuseum. Model vytvorili pred jej výstavbou v roku 1915, aby sa zistilo, či to celé bude fungovať.



Zaujímavosťou je, že pamätník pltníctva Flotta minne v meste Lycksele tvorí fontána či skôr prameň vytvorený z celých kmeňov borovic, cez ktoré strieka voda. Tvorcovia sa zjavne neobávajú predčasného znehodnotenia dreva vplyvom neustálej vlhkosti.

Tradičné staviteľstvo z dreva

Ak chce odborník aj laik získať prehľad o tradičnom švédskom staviteľstve, ideálne je navštíviť skanzen v Štokholme, ktorý vznikol ešte koncom 19. storočia ako prvý svojho druhu na svete. Nájdem v ňom celé farmárske usadlosti, kúrie či dielne remeselníkov z územia celého Švédska. Niektoré časti fariem sú aj zo 14. storočia.

Na juhu Švédska sú bežné aj murované stavby, čím viac na sever, tým viac pribúdajú stavby výlučne z dreva. Špecifikom sú stavby Saamov, pôvodných kočovných obyvateľov obývajúcich sever Škandinávie a Ruska, ktoré majú už na prvý pohľad odlišný konštrukčný princíp. Brezová kôra sa na tradičných drevostavbách veľmi často používala ako izolačná vrstva medzi krovom vytvoreným z guľatiny

a strešnou krytinou zo šindľov alebo guľatiny. Kôra sa z briez odstraňovala tak, aby strom prežil, preto sa to robilo jemne, na malých plochách a sofistikovaným spôsobom. ↘

Vybavenie stolárskej dielni v skanzene. Najviac nás zaujala pôvodná stolárska dielňa z medzivojnového obdobia s originálnymi drevoobrábacími strojmi z 19. storočia, ktoré sú stále v prevádzke a stolár na nich vyrába stoličky predávané v predajni skanzenu.



Saamovské stavby majú už na prvý pohľad iný konštrukčný princíp; vpredu obytná stavba z kolov, s dierou na odvedenie dymu a strešnou krytinou z brezovej kôry a machu, vzadu stavba na jednom kmeni s jednoduchým rebrikom na uskladňovanie potravín – archeopark v Gammlatsen v Lycksele.



Detaily spracovania dreva
Zaujímavé je použitie hákovitých „samorastov“, ktoré zachytávajú a spevňujú prichytenie krytiny. Na rohových spojoch jednotlivých hranolov je v Škandinávii najčastejšie použitý typický spoj preplátovaním, čo umožňuje stavby kedykoľvek rozobrať a poškodený kus napríklad vymeniť. Pri týchto stavbách sa často používala celá odkôrnená guľatina rôznych priemerov.

Samozrejmosťou je použitie lokálnych drevín – smreku, borovice a brezy, s povrchovou úpravou lanovým olejom a farbami na jeho báze. Tradičná pigmentovaná úprava lanovými farbami sa aj v drsných škandinávskych klimatických podmienkach ukázala ako najtrvanlivejšia, pretože práve pigmenty sú dôležité pre ochranu dreva proti poveternostným vplyvom.

Životnosť dreva v stavebníctve
Nie je tu zriedkavé, že tradičné drevené domy slúžia aj 200 a viac rokov, pri kontinuálnej údržbe je možné ich mať v dobrom stave rovnako dlho ako murované stavby. Súčasná škandinávská architektúra má z čoho čerpať, preto nie div, že odtiaľ prichádzajú kultivované, civilné aj veľmi progresívne koncepty drevostavieb.

Mnohé vznikli ako infraštruktúra pre ekoturizmus: náučné chodníky, útulne, prístrešky na pozorovanie prírody, infocentra, interaktívne ihriská. ✕



Rôzne typy strešných krytín na drevených mlynoch v lesnej dedine Torvsjö Kvamar z obdobia okolo roku 1750, kde farmári skonštruovali vodné mlyny na rôzne účely. Základom je väčšinou izolačná vrstva z brezovej kôry.



Severné Švédsko – farma Myckelgensjö zo 17. storočia. Zariadenie interiéru jej hlavnej budovy, ktorá pochádza zo začiatku 18. storočia, je tiež z dreva. Interiér pochádza z prelomu 19. a 20. storočia: roztahovací stôl s úložným priestorom, poschodová posteľ so zabudovaným pracovným stolom a úložnými priestormi a krb so zabudovanými úložnými priestormi.



Rešpekt k človeku je cítiť dokonca aj v interiéroch ubytovní pre robotníkov zo Sandsläns flottningsmuseum (museum of timber floating). Interiér je z roku 1905.



Aj fľaša by mala mať sexy tvar!

Obal predáva. Pekný dizajn nábytku, pekný dizajn auta i pekný tvar fľaše dokáže až stonásobne zvýšiť predaj produktu. Toho si boli vedomí aj výrobcovia Tatranského čaju. Kontaktovali sa s úspešnými dizajnermi zo spoločnosti Pergamen a tí im navrhli fľašu, ktorá predáva. Inšpirujte sa i vy.

Radost' sa napit'

Dizajn fľaše sa odlišuje od bežných fliaš alkoholu. To zvyrazňuje výnimočnosť produktu. Tvar fľaše je inšpirovaný termoskou používanou na túrach v horách. Tatranský čaj totiž vznikol presne tam, v horách, tých našich najvyšších. Veľké písmeno T na fľaši zahŕňa tradičné prvky slovenskej ľudovej kultúry. A z niekoľkých na oko jednoduchých, no pritom nápaditých, prvkov vznikne dizajn, ktorý získa i prestížnu dizajnersku cenu Red Dot Design awards. Na dizajnerské trendy sme sa opýtali autorov návrhu fľaše Tatratea z ateliéru Pergamen.

Ako ste postupovali od prvotného návrhu fľaše až po ten finálny pripomínajúci termosku?

Pôvodne bolo našou úlohou iba redizajnovat' etiketu vtedy ešte Tatranského čaju. Neskôr sme sa s klientom zhodli na potrebe zmeny mena a úplne nového dizajnu fľaše. Tatratea je zrozumiteľné meno aj v zahraničí a zároveň sa s ním lepšie pracovalo v návrhoch, keďže je kratšie. Najskôr sme skúšali rôzne tatranské témy, čajové lístky a podobne. Potom nám napadlo, že keď čaj, tak termoska. To dalo tvar jednoduchej siluete fľaše s krátkym hrdlom a metalickým uzáverom. Pri práci sme si poprezerali celú



kopu etnografických kníh s rôznymi slovenskými ľudovými remeslami. Rezbárstvo, výroba pastierskych zvonov, modrotlač a podobne. To bolo inšpiráciou pre ornamente v dekoratívnom veľkom písmene T. Výsledkom je jedinečná minimalistická fľaša s jednoduchým dizajnom, ale bohatým precízne vypracovaným logotypom.

Náš časopis je adresovaný stolárom, rada by som premostila do tejto oblasti. Aké všeobecné platné dizajnerské zásady by sa dali aplikovať pri výrobe nábytku, dizajnovu vábivého?

Proporcie nábytku sú silne limitované účelom a ergonomiou. Poľice v knižnici ovplyvňuje veľkosť kníh, výšku jedálenského stola alebo stoličky ľudská postava

atď. Pri dodržaní takýchto limitov tu platí to, čo pri inom dobrom dizajne. Dosiagnuť peknú proporciu, pracovať s kvalitným materiálom, ktorý má charakter a sústrediť sa na detaily.

Z čoho čerpáte pri vašej tvorbe najčastejšie inšpirácie? Nejaké výstavy, súťaže, príroda, hudba?

U nás inšpirácii predchádza hľadanie samotnej témy. Zriedka dostaneme od klienta také zadanie, ktoré obsahuje aj inšpiratívnu tému. Preto si ju často musíme nájsť v rozhovore so zákazníkom alebo vlastnými rešeršami a jednoducho si ju pomenovať. Potom môže byť inšpiráciou čokoľvek. Tak téma termoska-čaj pomohla pri tvorbe fľaše Tatratea. Obrázkové detské knihy môžu byť

inšpiráciou pre ovocné limonády, historická reklama pre etiketu bylinného likéru alebo šifrovaná abeceda pre obálku knihy. ✕

VEDELI STE, ŽE...
Recept na tatranský čaj obsahuje aj dubové hobliny?

Alkohol sa za dávnych čias používal na zábavu, na uvoľnenie po ťažkej práci, ale aj ako medicína. Chorým sa horúcou vodou zaliali bylinky a pridala sa pálenka, cesnak, med a cibuľa. Tak vznikol čaj s nevidanými účinkami.

V 60 tých rokoch sa stal obľúbeným nápojom na tatranských horských chatách. A tatranský čaj bol na svete! Ten, ktorý poznáme z pultov obchodov už má rôzne verzie chuti. Ich základ tvorí čierny čaj, dubové hobliny a bylinky, ktoré sú dvoj až trojnásobne macerované.



Skrine bez podstavcov? Prečo nie!

TEXT MÁRIA MLÁKOVÁ, ZUZANA MATUŠOVÁ GIRGOŠKOVÁ FOTO SEVROLL

Ak zákazník hľadá cenovo dostupné a moderné riešenie šatníkových skriň, neobídte Eden. S týmto kovaním prichádza hlavná výhoda: skrine nepotrebujú podstavec. Okrem toho vďaka naloženým dverám skryjú horné i spodné vedenie.

Jednoduchá montáž stojí za to

Prednosťou novinky Eden od spoločnosti Sevroll sú predovšetkým cenová výhodnosť a špeciálne kovanie so spomínaným dizajnom bez podstavca. Medzi podlahou a krídlom vzniká minimálna medzera, a tak je aj celá montáž rýchlejšia a jednoduchšia. Vďaka tomu je váha dverných krídel prenesená na spodnú koľajnicu, čím sa odľahčí pôda korpusu. Tým sa Eden odlišuje od väčšiny konkurenčných riešení naložených skriň, pri ktorých je váha na hornom vedení.

Stačia tri kroky

Všetky spomínané výhody podčiarkuje jednoduchá montáž. Spočíva vo vyvrtaní otvorov do korpusu, kde sa vloží kovanie, priskrutkuje a následne pripojí k spodnej koľajnici. Hotovo! Tento systém môžete použiť a namontovať na dvere hrúbky 16 - 22 mm s nosnosťou dverného krídla až 35 kg. Dverné krídla sa môžu pohybovať striedavo, pričom si navzájom nezavadzajú a nedochádza k ich kolízii. V kombinácii s profilmi PAX a PAX XL je možné v celorámovej konštrukcii umiestniť i sklenenú výplň, Lacobel, zrkadlo či iné dekoratívne materiály. A doceliť tak výnimočný dizajn.

Jedinečné dizajnové riešenie

Ak sme spomenuli dizajn, zastavíme sa ešte pri jednej technickej špecifikácii systému Eden. Keďže ide o naložené dvere, spodná aj horná koľajnica sú prekryté. Získavajú tak prívlastok, ktorý je momentálne medzi dizajnérmí veľmi cenený – čistotu línií a eleganciu.

Spodné vedenie stačí namontovať 18 mm od podlahy (tzn. štandardná doska lamina), pod stropom stačí pre montáž 40 mm nad krídlom. Pri montáži môžete využiť spodní vedenie Gemini, určené pre vstavané krídla Sevroll. Opäť tu podčiarkujeme priaznivú cenu a fakt, že ho zoženiete nielen v klasickej striebornej farbe, ale aj v bielej. Čo sa týka dĺžky, tá dosahuje až šesť metrov. Mať teda šatníkovú skriňu pozdĺž celej steny, zhora dole a sprava doľava? S Edenom žiaden problém, ani pre vašu peňaženku.

Doživotná záruka

Moderné riešenia nesmú popri dizajne zabúdať ani na plynulý a tichý chod. Pri tomto systéme ho zabezpečujú guľôčkové ložiská. K dispozícii je aj tlmič pre stredové krídla, umožňujúci otváranie na obe strany. Už vás nezaskočia ani dvere vyskočené z koľajnice, Eden má na to bezpečnostnú poistku. No keby sa čokoľvek predsa len rokmá a používaním stalo, na vozíky sa vzťahuje doživotná záruka firmy Sevroll. ✖



TIPY NA NÁKUP

Šatníkové skrine doplňte o integrované osvetlenie a šatníkové koše. Skriňa tak získa na hodnote a bude pôsobiť moderne a elegantne.

SEVROLL



Kronodesign®

Trends 18/19

Harmónia kontrastov



Kronodesign® App



kronosspan
kronospan-express.com

TEXT LUCIA HŔ-CHÍ FOTO HAUSMAUS.SK

Návod na výrobu rustikálneho nábytku

Ak sa vám vaša kuchyňa zunovala, nemeňte ju celú. Ponechajte základ a vymeňte len dverka. Tie však netreba hneď kupovať. Zadovážte si kefovaciú brúsku a pustite sa do práce. Kuchyňa tak nadobudne originálny vidiecky šmrnc.

ČO BUDETE POTREBOVAŤ?

Smrekové dosky – my sme použili 2 škárovky s rozmermi 1,20 x 2,50 m

Na povrchovú úpravu sme použili liehové moridlo tmavohnedej farby, základnú bielu farbu, kryciu bielu farbu a bezfarebný tvrdený lak (matný satén).

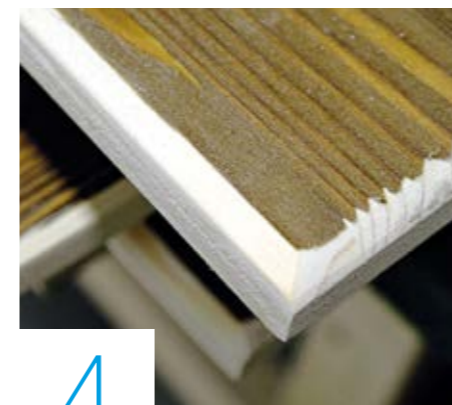
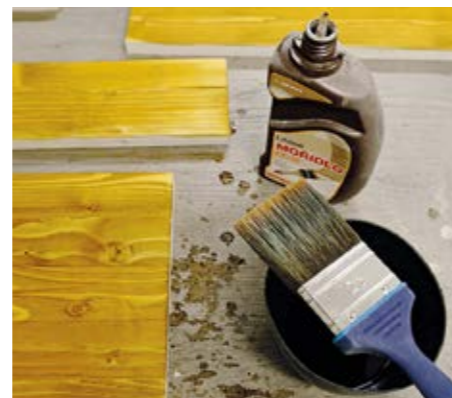
1 Narežeme si potrebné veľkosti dveriek a povrch všetkých z jednej strany zbrúsime kefovacou brúskou s drôtenou valcovou kefou.



2 Vymeníme kefu za nylonovú a prejdeme túto stranu dveriek ešte raz, čím povrch začistíme a zjemníme.



3 Vykefovaný povrch dveriek natrieme tmavým moridlom.



4 Hrany dveriek zbrúsime pásovou brúskou.



5 Na namorený povrch nanesieme základnú bielu farbu a hneď utrieme handričkou. Záleží na nás, koľko farby zotrieme a či necháme viac alebo menej vystúpiť tmavú vrstvu. Necháme uschnúť.



6 Dvierka obrátíme a tentokrát natrieme základnou bielu farbou hladkú zadnú stranu dveriek so zbrúsenými hranami.



7 Po uschnutí farby na zadnej strane túto prebrúsime brúsnym papierom a znovu natrieme, tentokrát krycou bielu farbou.



8 Kefovanú stranu dveriek na záver natrieme bezfarebným lakom, prípevníme pánty podľa návodu, ktorý je k nim priložený, namontujeme úchytky a dvierka zavesíme na linku. ✖



Inšpirujte sa realizáciami úspešných firiem



Nenápadná kuchyňa s dômyselnými riešeniami

Keď je kuchyňa v obývačke
Cena za meter štvorcový bývania každým rokom rastie. S tým pribúda množstvo malých bytov. Časté sú aj rekonštrukcie, v ktorých je z kuchyne vytvorená detská izba či spálňa a do obývacej izby sa premiestňuje kuchynská linka. Nie je preto žiadnou raritou kuchynská linka priamo v obývačke. Presne na tieto prípady pamätala spoločnosť INDECO, keď navrhla kuchynskú linku s rozmermi 2 400 x 2 530 x 690 mm, ktorej zladený diskretný dizajn zapadne do obývačky s obývacím nábytkom.

Predstavujeme vám minimalistickú kuchynskú linku INDECO S, ktorá bola nominovaná aj na cenu Czech Grand Design.

Nič jej nechýba

Jedinečný sofistikovaný dizajn umožňuje, že sa celá kuchyňa môže schovať do jednej alebo dvoch vstavaných skriň. Tento dizajn bol nominovaný aj na cenu Czech Grand Design. Kuchynská linka má pritom všetko, čo sa od kuchyne očakáva: horné skrinky na ukladanie krehkého riadu, dolné na hrnce, sklo-keramickú varnú dosku s dvoma varičmi, digestor, umývačku i chladničku. Bonusom je rozťahovací stolík, ktorý je priamo zabudovaný v kuchynskej linke. ✕



Stavili na kvalitu

Kuchyňa je vyrobená z kvalitného bieleho lamina s použitím kovania od spoločnosti Blum, ktoré poskytuje najvyššiu kvalitu s celoživotnou zárukou. Stavebnicový systém umožňuje kuchynskú linku v prípade potreby rozšíriť o ďalšie moduly a dosiahnuť tak plný komfort pri príprave jedla. Dizajnéri INDECO sa pri jej

navrhovaní inšpirovali jednak malými bytmi, v ktorých je kuchynská linka súčasťou obývačky, ale aj firmami, v ktorých sú linky súčasťou priestorov určených na stretávanie sa s klientmi. V oboch prípadoch stačí zatvoriť dverka a je upratané. Nikto nemusí za vstavanými skriňami rozpoznať sofistikovanú kuchynskú linku.

Kto je INDECO?

Spoločnosť pôsobí na trhu už 23 rokov a pôvodne sa zameriavala na výrobu vstavaných skriň. Požiadavky klientov ju priviedli k rozšíreniu ponuky o výrobu kuchynských liniek a ostatného nábytku na mieru. V súčasnosti pôsobí firma v Českej republike, na Slovensku, v Maďarsku a Rumunsku. Predstavitelia spoločnosti tvrdia, že za ich úspechom stojí zameranie pre nábytkárstvo, ktoré ich vedie k neustálemu sledovaniu trhu a noviniek. Dôležitý je i dobrý marketing, vďaka ktorému sa široká verejnosť môže dozvedieť o kvalitných produktoch. A čoho sa vyvarovať? „Zaspánia na vavrínoch,“ tvrdí Hana Hegerová, obchodná a marketingová manažérka.



SÚŤAŽ
o víkendový pobyt v hoteli **ELIZABETH ****** v hodnote **450€** v Trenčíne.

Vyhrajte víkendový pobyt s polpenziou pre dve osoby

Vyhrajte zopár okúzľujúcich dní a nocí pod strechou historického hotela tak blízko stredovekého hradu, že priam cítite v stenách pulzovať dejiny. V modernom dizajne s najnovšími technológiami spozorujete v dokonalej harmónii autentický secesný štýl zo začiatku 19. storočia.

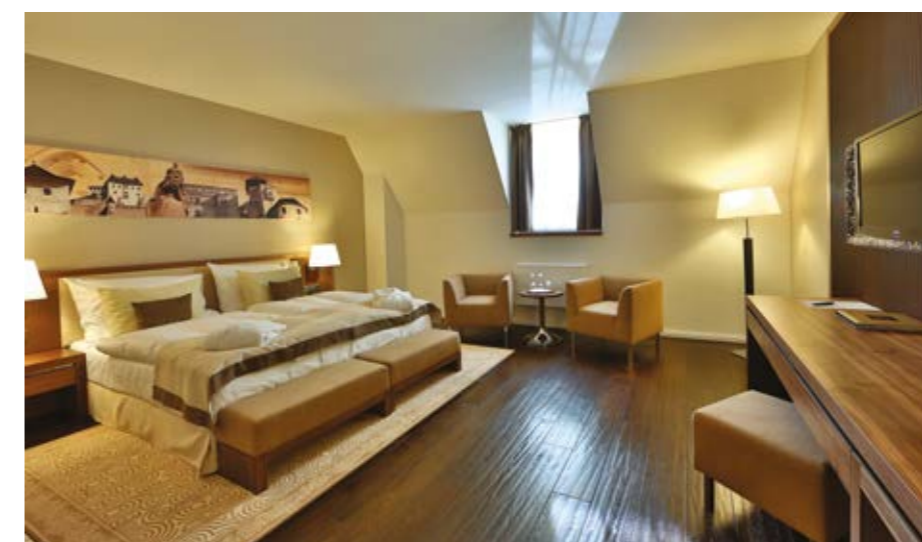
Stačí, keď nám v termíne od 17. 9. do 30. 10. 2018 napíšete správne odpovede na nižšie uvedené otázky a odošlete na známu adresu inspiracia@demos-trade.com. Výhercom bude ten súťažiaci, ktorý správne odpovie na všetky otázky.



Súťažné otázky:

1. Ako sa volá nová značka kľučiek v našej ponuke?
2. Ktorá značka ponúka systém skladaných dverí, ktoré sa šikovne skrývajú do rámu korpusu?
3. Akú prémiovú značku so špičkovými skrutkami sme novo zaradili do ponuky?
4. Ako hodnotíte nový katalóg kovania? Čo si na ňom navyše ceníte?
5. Típnite si, koľko nových produktov sme pridali do nového katalógu kovania?

Správna odpoveď z minulého čísla na otázku, koľko produktov obsahuje nový katalóg kovania je 19.287 produktov. Výhercom sa stáva pán Toman z Blatnej. Výhercovi gratulujeme.



www.hotelelizabeth.sk

**DOSTALI
SME
HO TAM!**



Nový katalóg
kovania 18/19
k dispozícii aj v aplikácii **Démos!**

Stiahnite si aplikáciu s takmer
20.000 produktmi.

Available on the iPhone
App Store

ANDROID APP ON
Google play

Démos

Všetko pre výrobu nábytku